

Inici Processament

A Paràmetres de processament B Centre: Evolutiu

Evolutiu

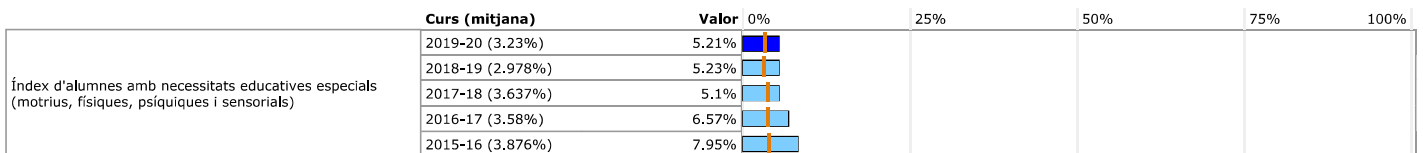
Cursos: 2019-20 / 2018-19 / 2017-18 / 2016-17 / 2015-16

Avaluació de referència: Indicadors de centre. Secundària. V18 - I1 (2020)**Àmbit de processament:** Tots els centres (Indicadors de Secundària V18)**Data de processament:** 12/07/2021 10:47:51**Data de les dades:** 23/04/2021 08:07:16

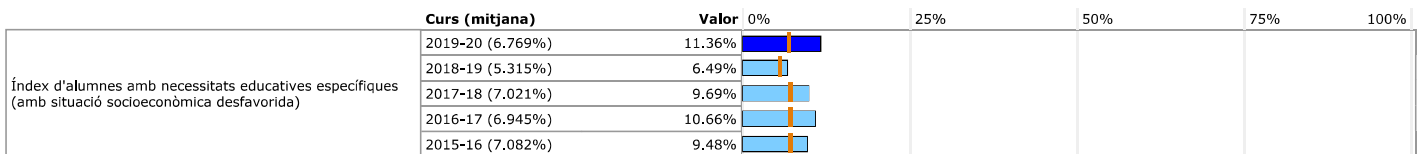
Centre: Institut La Romànica, Rda. de Santa Maria, 310, 08210, -, Barberà del Vallès (Vallès Occidental), Telèfon: 937182654, Fax: 937293553, Codi: 08035349, Territori: Vallès Occidental, Titularitat: Pública, Plans:[ESO][BATX][CFPM][CFPS][CFPMQU][CFPSQU][CFPMQU11][CFPMQU20][CFPSQUB0][CFPSQUD0][CFPS1555], Tipologia:B

Context

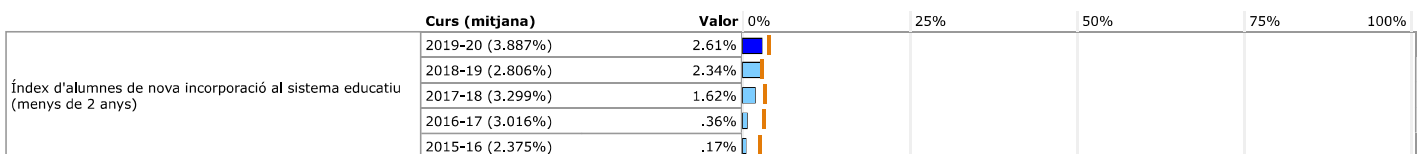
ESO: necessitats educatives especials.



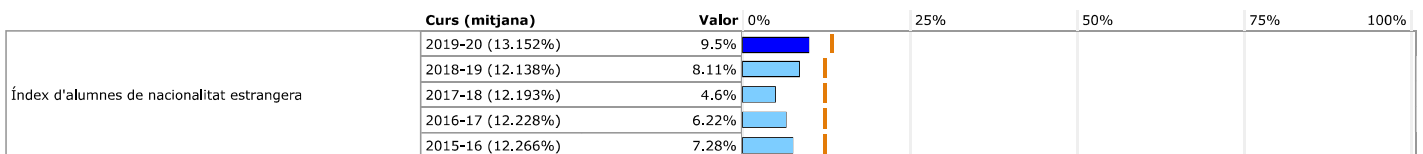
ESO: situació socioeconòmica desfavorida



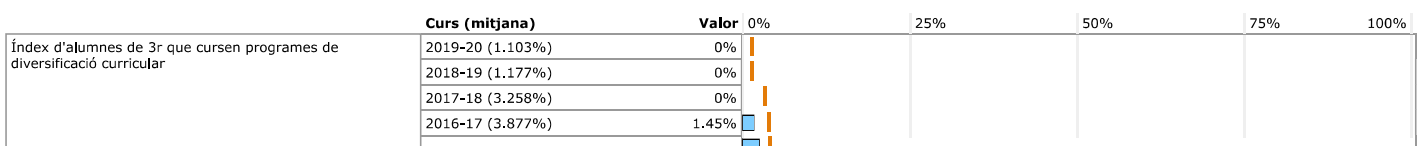
ESO: nova incorporació



ESO: nacionalitat alumnat



ESO: programes de diversificació curricular



	Curs (mitjana)	Valor	0%	25%	50%	75%	100%
Índex d'alumnes de 4t que cursen programes de diversificació curricular	2019-20 (2.095%)	0%					
	2018-19 (1.864%)	0%					
	2017-18 (4.635%)	0%					
	2016-17 (5.259%)	1.55%					
	2015-16 (5.054%)	.75%					

ESO: plans individualitzats

	Curs (mitjana)	Valor	0%	25%	50%	75%	100%
Índex d'alumnes de 1r amb pla individualitzat	2019-20 (19.122%)	24.31%					
	2018-19 (20.2%)	22.82%					
	2017-18 (13.341%)	30.5%					
	2016-17 (11.507%)	21.92%					
	2015-16 (10.187%)	1.34%					

	Curs (mitjana)	Valor	0%	25%	50%	75%	100%
Índex d'alumnes de 2n amb pla individualitzat	2019-20 (22.754%)	29.8%					
	2018-19 (20.785%)	21.48%					
	2017-18 (14.45%)	23.68%					
	2016-17 (12.476%)	25.34%					
	2015-16 (10.954%)	9.21%					

	Curs (mitjana)	Valor	0%	25%	50%	75%	100%
Índex d'alumnes de 3r amb pla individualitzat	2019-20 (23.879%)	23.24%					
	2018-19 (21.366%)	6.3%					
	2017-18 (14.694%)	23.66%					
	2016-17 (12.488%)	15.22%					
	2015-16 (10.737%)	5.93%					

	Curs (mitjana)	Valor	0%	25%	50%	75%	100%
Índex d'alumnes de 4t amb pla individualitzat	2019-20 (23.854%)	10.09%					
	2018-19 (20.554%)	5.51%					
	2017-18 (13.93%)	19.37%					
	2016-17 (11.419%)	6.98%					
	2015-16 (9.391%)	6.77%					

Centre: mobilitat alumnat ESO

	Curs (mitjana)	Valor	0%	25%	50%	75%	100%
Índex de mobilitat alumnat(altes)	2019-20 (2.535%)	1.86%					
	2018-19 (2.724%)	1.86%					
	2017-18 (3.229%)	3.6%					
	2016-17 (%)	%					
	2015-16 (%)	%					

	Curs (mitjana)	Valor	0%	25%	50%	75%	100%
Índex de mobilitat alumnat(baixes)	2019-20 (5.353%)	6.27%					
	2018-19 (5.373%)	6.27%					
	2017-18 (3.208%)	4.8%					
	2016-17 (%)	%					
	2015-16 (%)	%					

Centre: mobilitat professorat

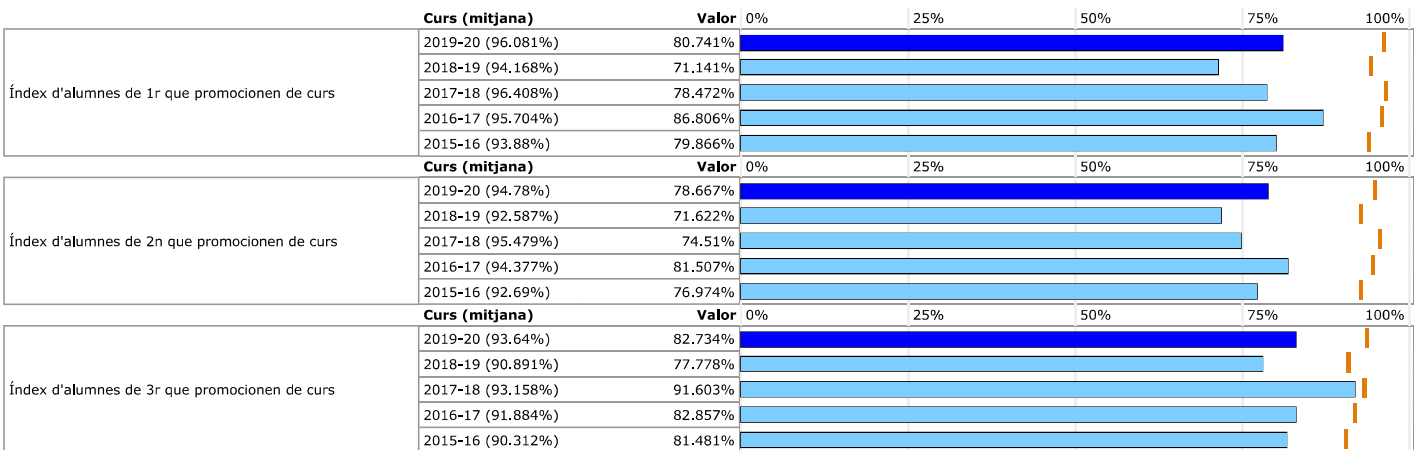
	Curs (mitjana)	Valor	0%	25%	50%	75%	100%
Índex de mobilitat del professorat del centre	2019-20 (20.438%)	20.15%					
	2018-19 (20.94%)	18.29%					
	2017-18 (14.755%)	26.82%					
	2016-17 (10.863%)	21.11%					
	2015-16 (11.932%)	12.26%					

Centre: demanda

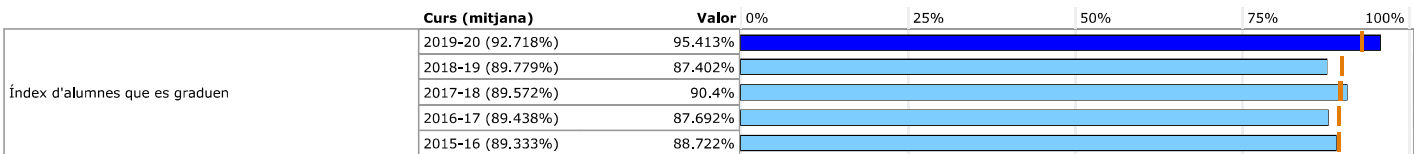
	Curs (mitjana)	Valor	0	29.5	59	88.5	118
Índex de demanda d'escolarització a 1r d'ESO	2019-20 (1.518)	.92					
	2018-19 (1.529)	.92					
	2017-18 (1.586)	1.02					
	2016-17 (1.122)	1.02					
	2015-16 (1.01)	1.3					

Resultats

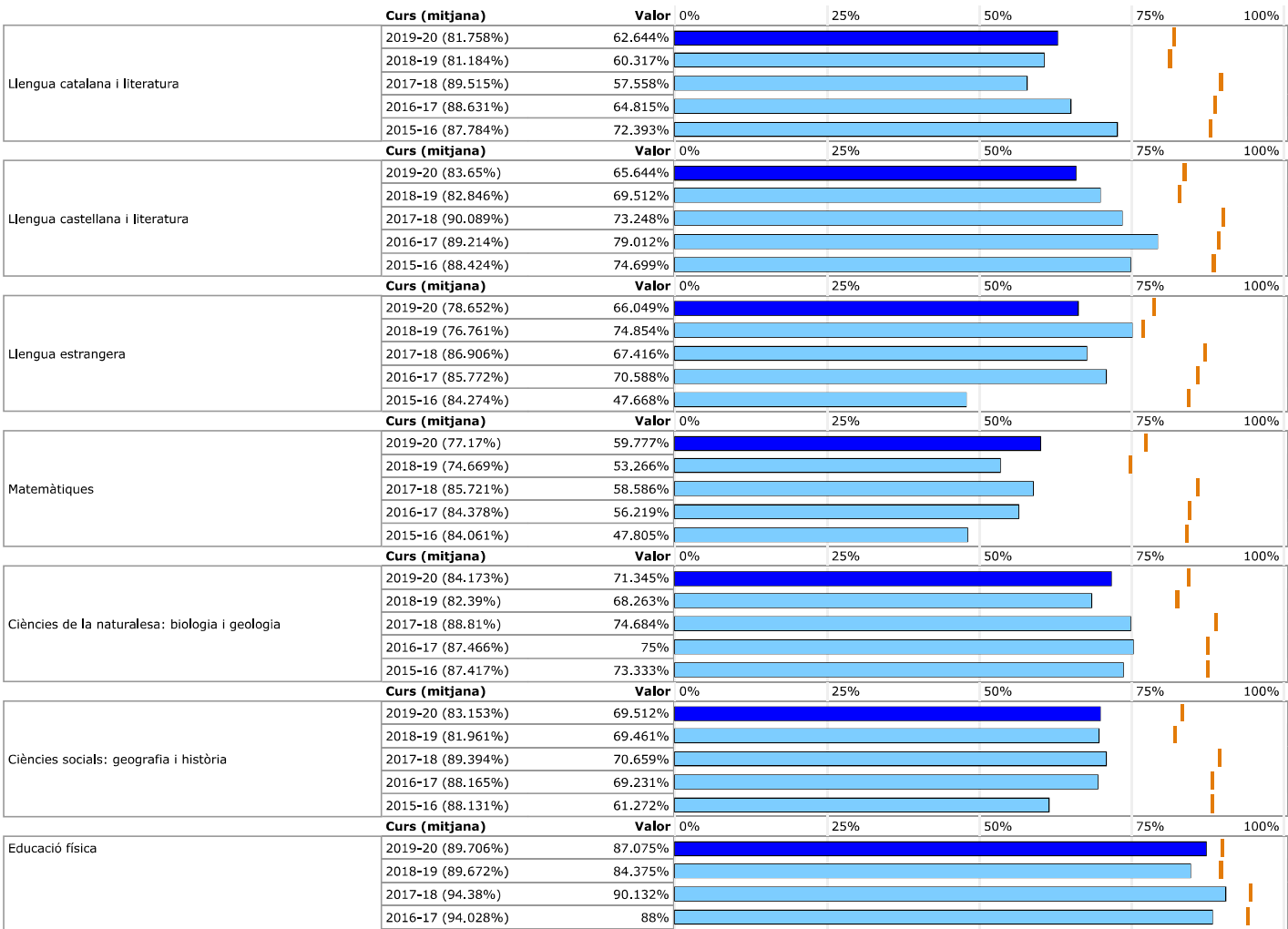
ESO: promoció

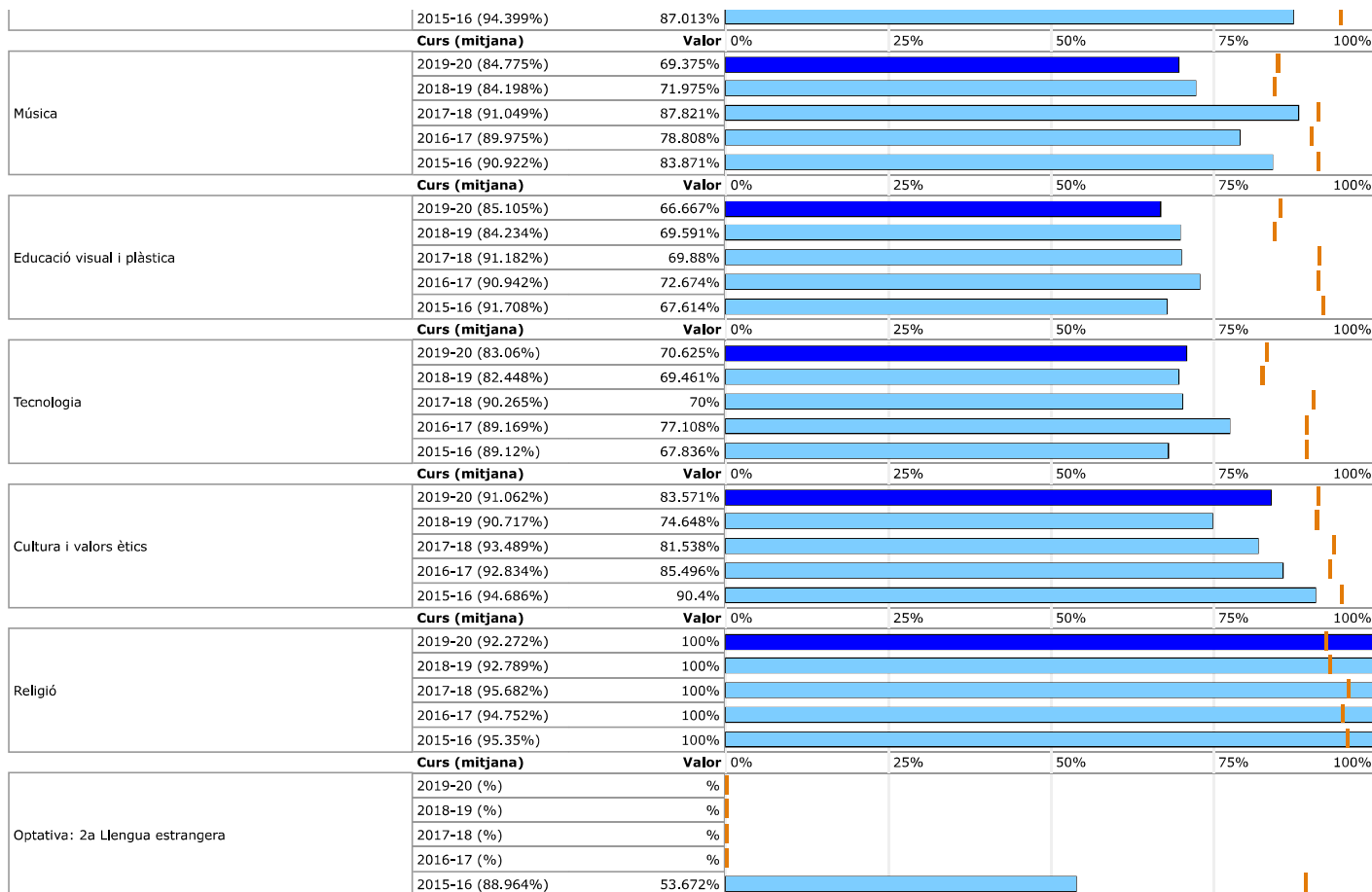


ESO: graduació

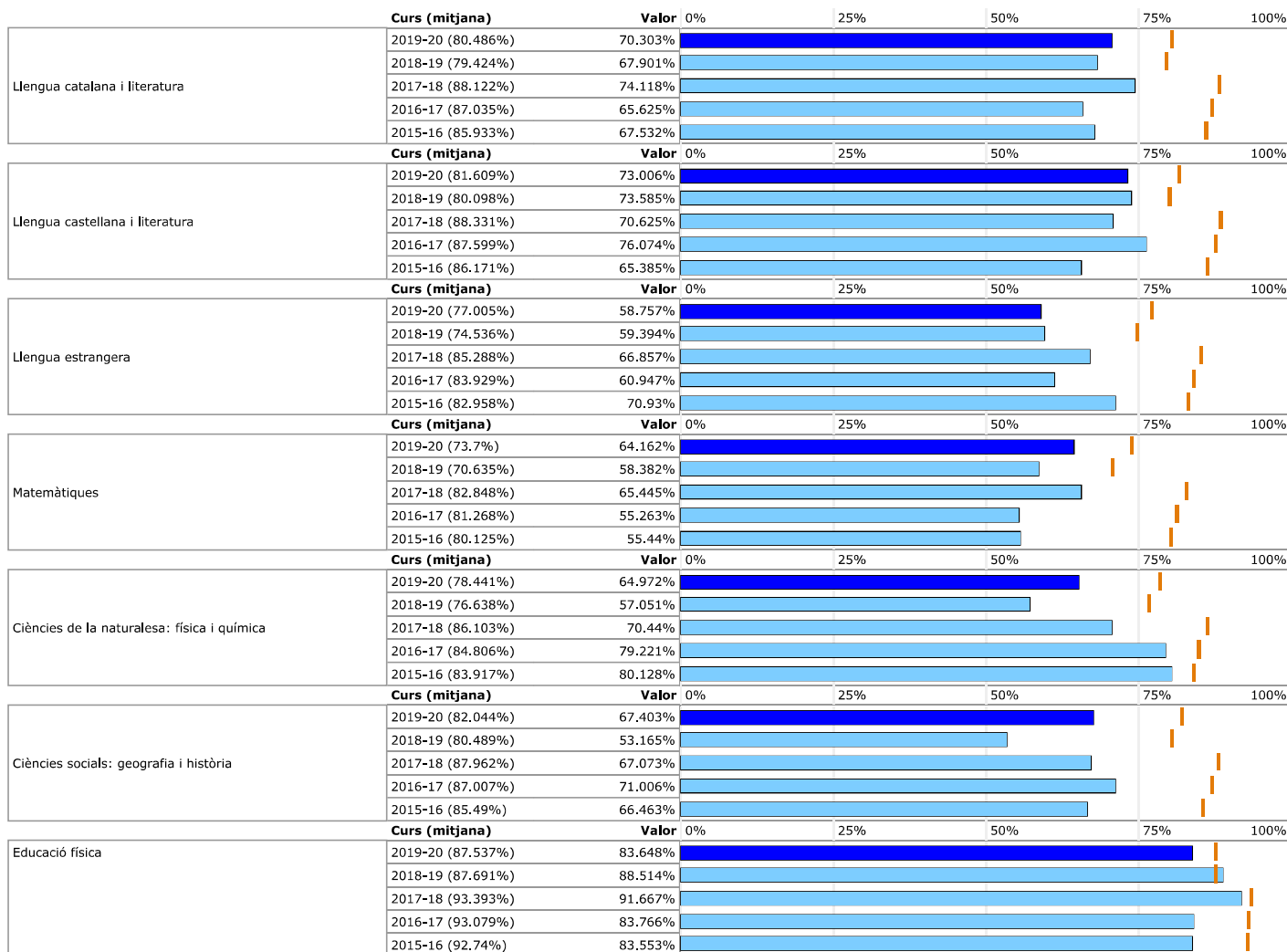


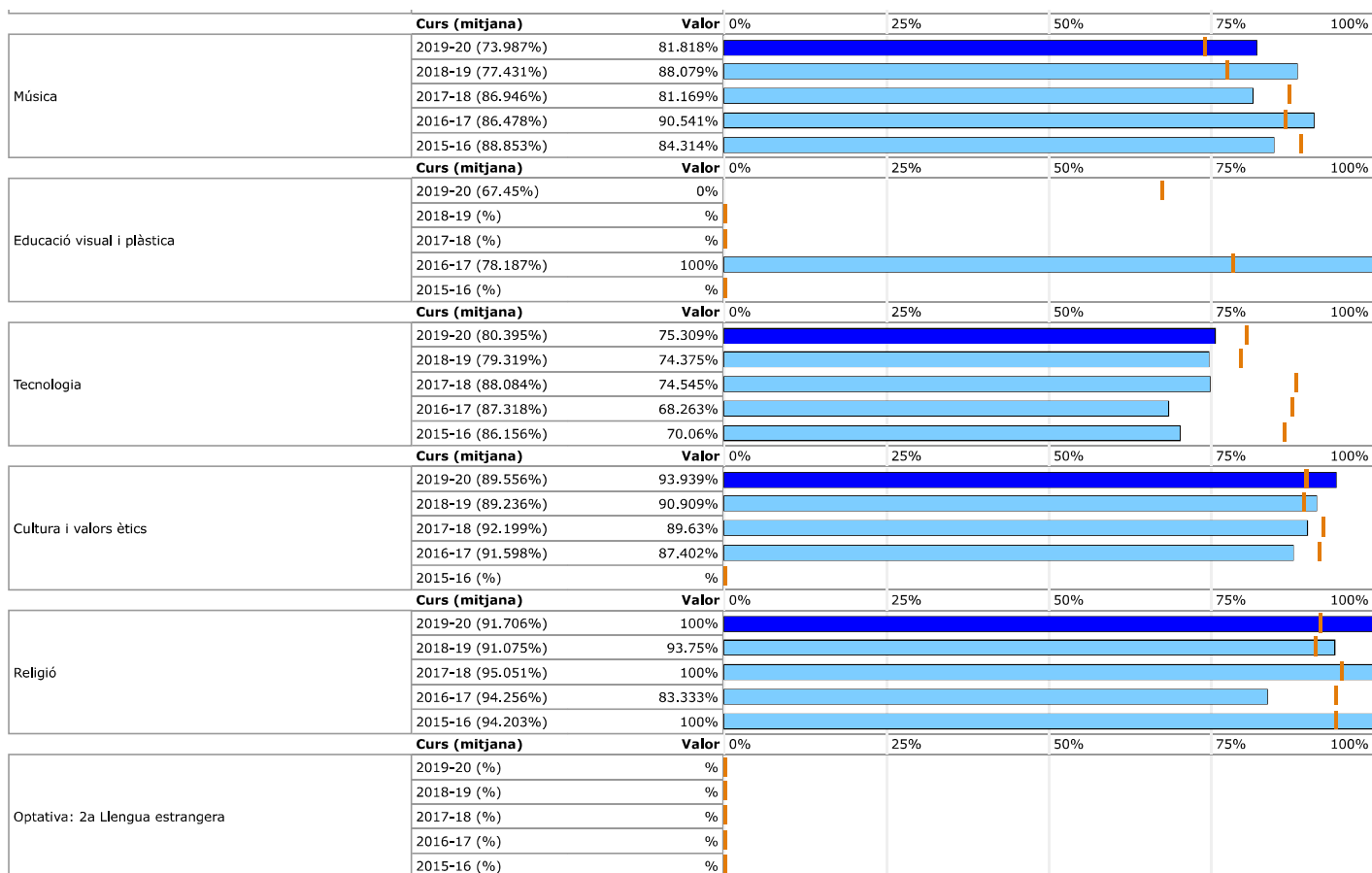
ESO: superació de les matèries a 1r



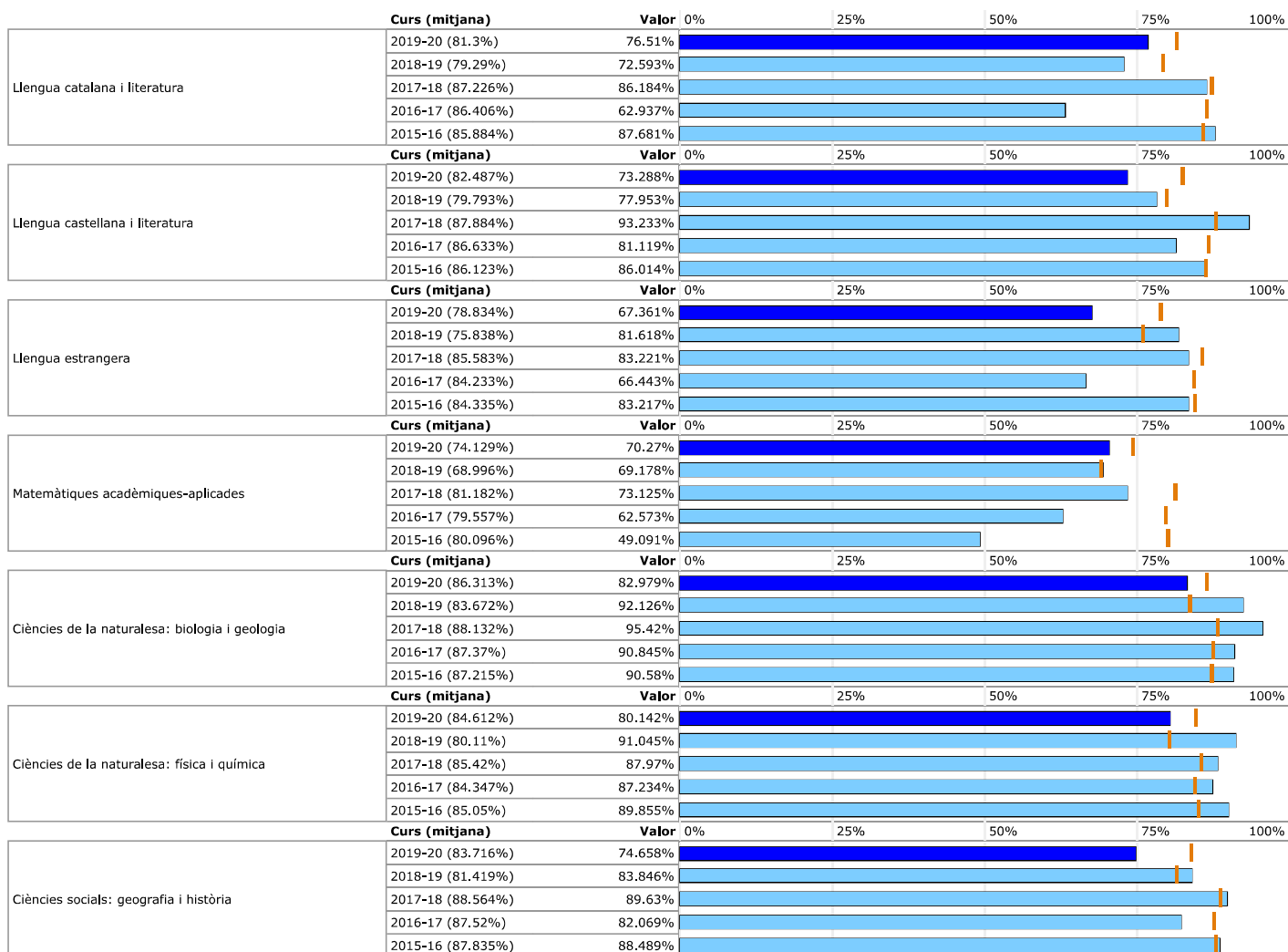


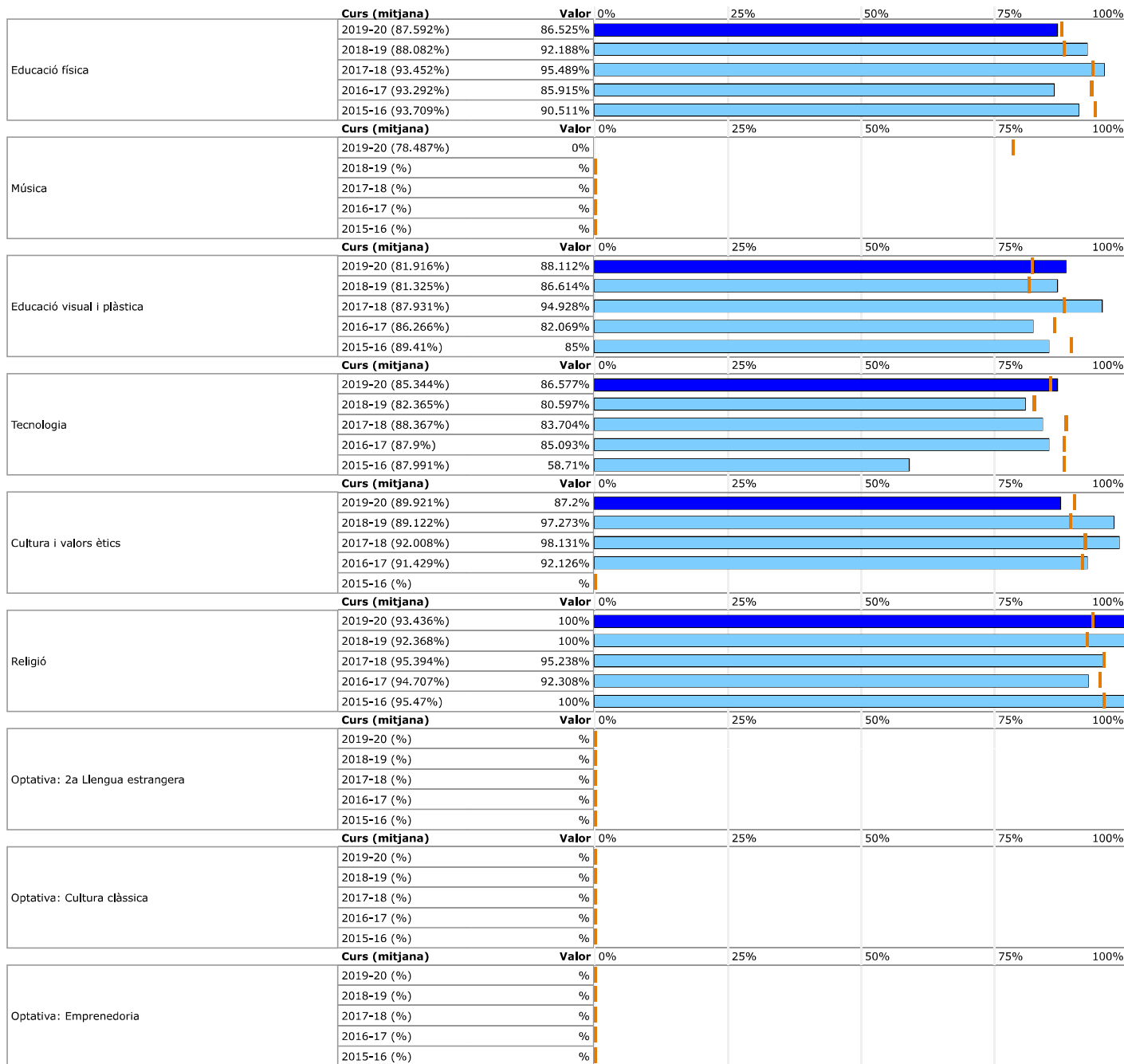
ESO: superació de les matèries a 2n



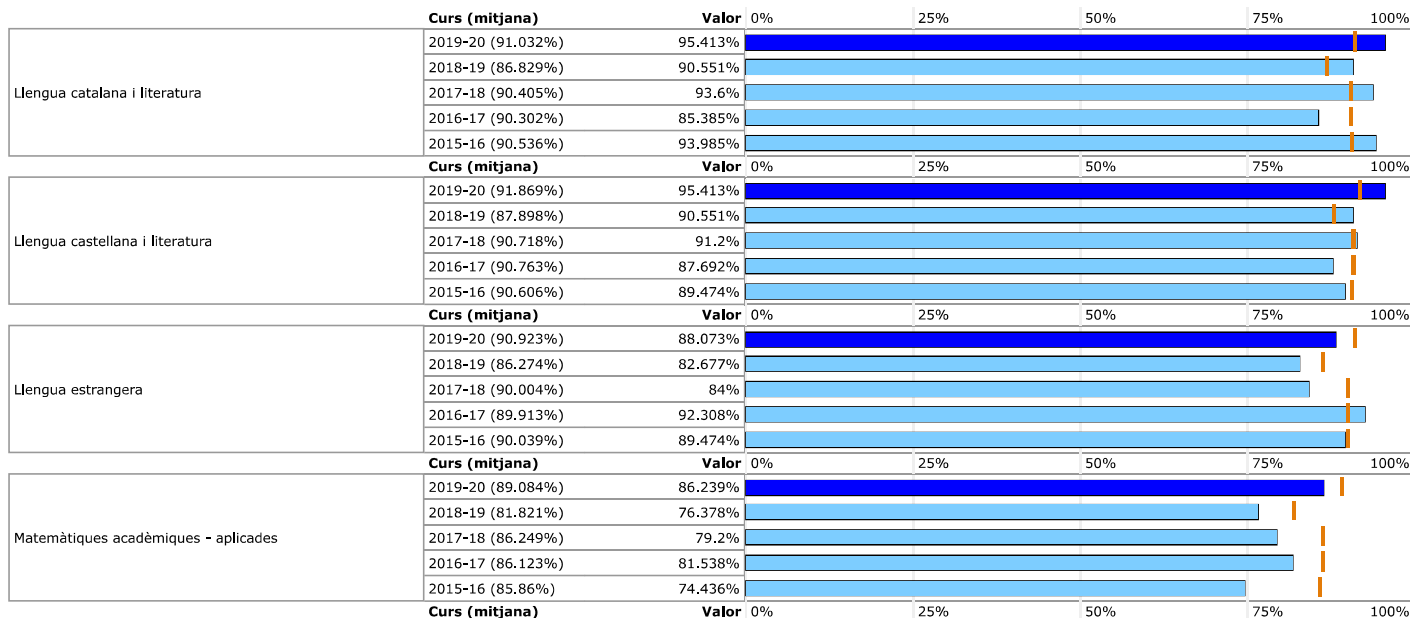


ESO: superació de les matèries a 3r

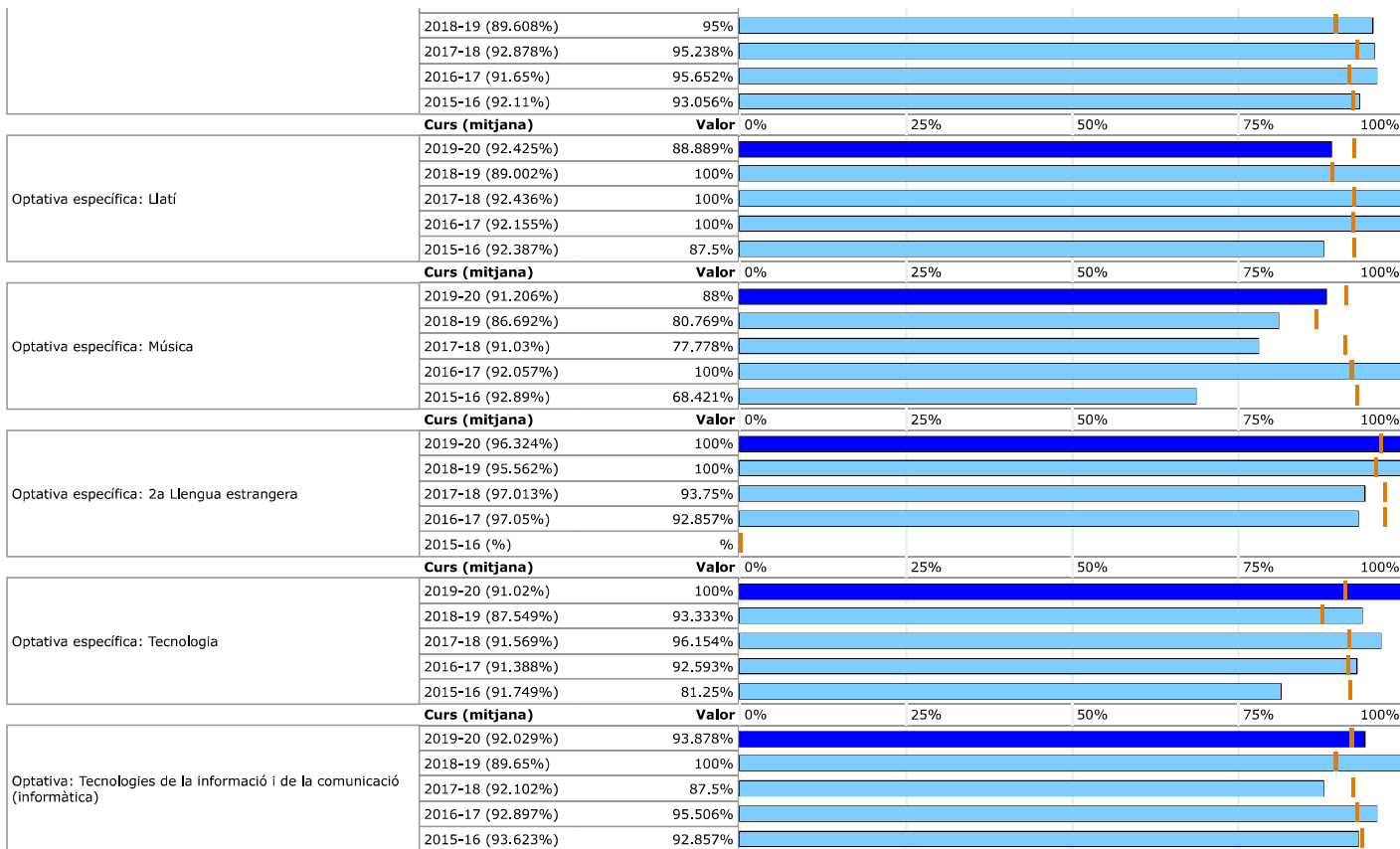




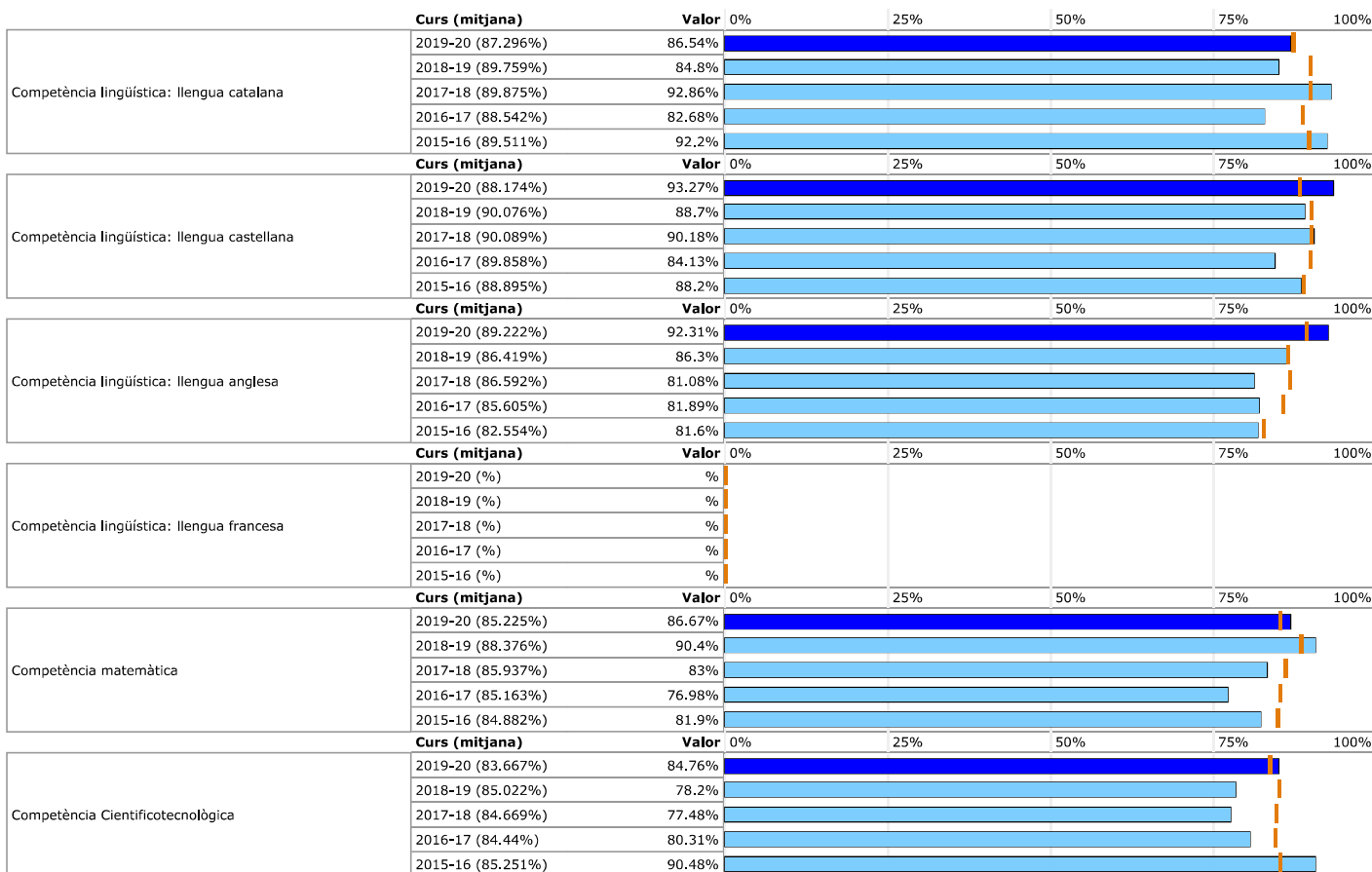
ESO: superació de les matèries a 4t



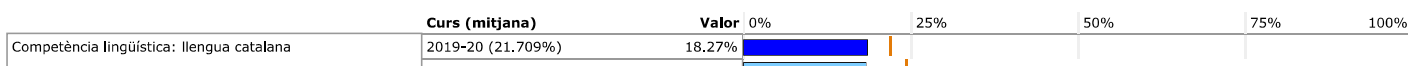
Ciències socials: geografia i història	2019-20 (91.992%)	87.156%	
	2018-19 (87.942%)	94.488%	
	2017-18 (90.843%)	92%	
	2016-17 (90.737%)	83.077%	
	2015-16 (91.157%)	88.722%	
	Curs (mitjana)	Valor	0% 25% 50% 75% 100%
Educació física	2019-20 (93.655%)	100%	
	2018-19 (92.356%)	96.85%	
	2017-18 (95.37%)	97.6%	
	2016-17 (95.573%)	97.692%	
	2015-16 (95.85%)	96.241%	
	Curs (mitjana)	Valor	0% 25% 50% 75% 100%
Cultura i valors ètics	2019-20 (94.952%)	97.619%	
	2018-19 (92.563%)	97.895%	
	2017-18 (94.42%)	97.98%	
	2016-17 (94.347%)	100%	
	2015-16 (95.49%)	93.985%	
	Curs (mitjana)	Valor	0% 25% 50% 75% 100%
Religió	2019-20 (96.302%)	100%	
	2018-19 (95.558%)	96.875%	
	2017-18 (97.024%)	100%	
	2016-17 (96.654%)	100%	
	2015-16 (96.795%)	100%	
	Curs (mitjana)	Valor	0% 25% 50% 75% 100%
Projecte de recerca	2019-20 (45.995%)	78.899%	
	2018-19 (90.542%)	85.827%	
	2017-18 (93.858%)	86.4%	
	2016-17 (94.149%)	88.462%	
	2015-16 (93.897%)	83.459%	
	Curs (mitjana)	Valor	0% 25% 50% 75% 100%
Optativa: Arts escèniques i dansa	2019-20 (%)	%	
	2018-19 (%)	%	
	2017-18 (%)	%	
	2016-17 (%)	%	
	2015-16 (%)	%	
	Curs (mitjana)	Valor	0% 25% 50% 75% 100%
Optativa específica: Biologia i geologia	2019-20 (93.875%)	98.63%	
	2018-19 (91.261%)	84.091%	
	2017-18 (93.804%)	95.455%	
	2016-17 (93.447%)	90.789%	
	2015-16 (93.596%)	91.579%	
	Curs (mitjana)	Valor	0% 25% 50% 75% 100%
Optativa: Ciències aplic. a l'activitat professional	2019-20 (%)	%	
	2018-19 (%)	%	
	2017-18 (%)	%	
	2016-17 (%)	%	
	2015-16 (%)	%	
	Curs (mitjana)	Valor	0% 25% 50% 75% 100%
Optativa: Cultura científica	2019-20 (%)	%	
	2018-19 (%)	%	
	2017-18 (%)	%	
	2016-17 (%)	%	
	2015-16 (%)	%	
	Curs (mitjana)	Valor	0% 25% 50% 75% 100%
Optativa: Cultura clàssica	2019-20 (%)	%	
	2018-19 (%)	%	
	2017-18 (%)	%	
	2016-17 (%)	%	
	2015-16 (%)	%	
	Curs (mitjana)	Valor	0% 25% 50% 75% 100%
Optativa: Economia	2019-20 (94.3%)	85.714%	
	2018-19 (%)	%	
	2017-18 (93.475%)	84.211%	
	2016-17 (92.795%)	76.471%	
	2015-16 (%)	%	
	Curs (mitjana)	Valor	0% 25% 50% 75% 100%
Optativa específica: Educació visual i plàstica	2019-20 (92.348%)	98%	
	2018-19 (89.533%)	93.023%	
	2017-18 (92.762%)	96.078%	
	2016-17 (93.513%)	92.958%	
	2015-16 (93.288%)	95%	
	Curs (mitjana)	Valor	0% 25% 50% 75% 100%
Optativa: Emprenedoria	2019-20 (%)	%	
	2018-19 (%)	%	
	2017-18 (%)	%	
	2016-17 (%)	%	
	2015-16 (%)	%	
	Curs (mitjana)	Valor	0% 25% 50% 75% 100%
Optativa: Filosofia	2019-20 (93.879%)	69.231%	
	2018-19 (91.44%)	93.75%	
	2017-18 (94.138%)	90.909%	
	2016-17 (%)	%	
	2015-16 (%)	%	
	Curs (mitjana)	Valor	0% 25% 50% 75% 100%
Optativa específica: Física i química	2019-20 (93.892%)	95.161%	



Índex d'alumnes amb resultats de la prova de competències situats en les franges mitjana-baixa, mitjana-alta i alta: Prova de 4t d'ESO (globals)



Índex d'alumnes amb resultats de la prova de competències situats en la franja alta: Prova de 4t d'ESO (globals)



Evolutiu

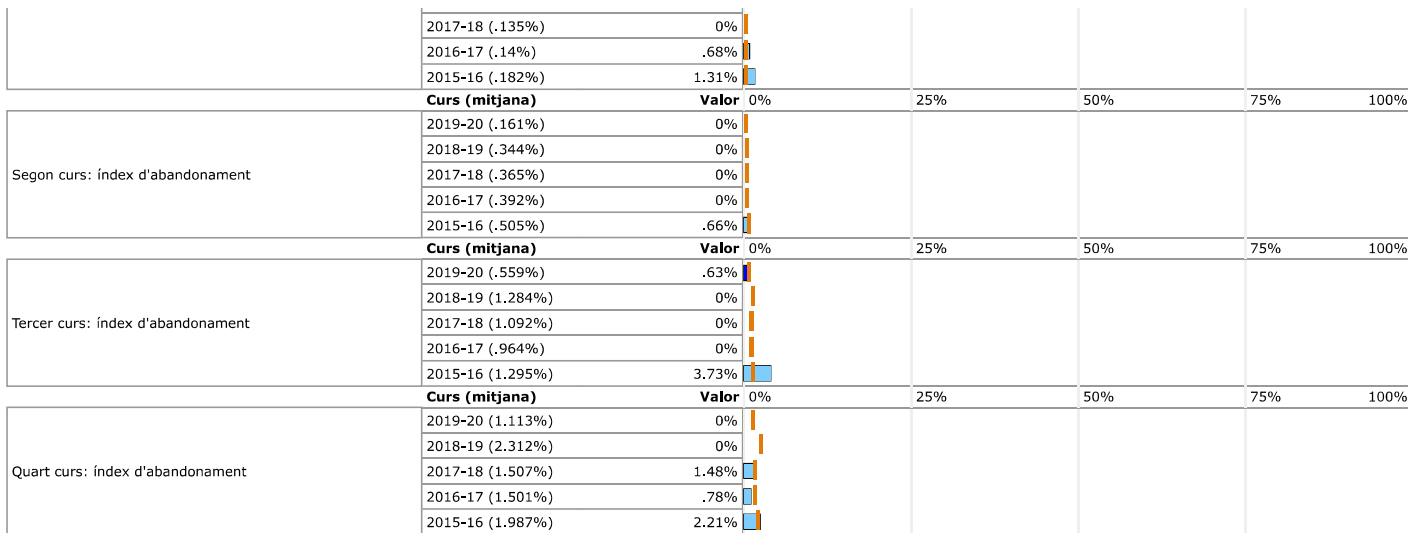
	Curs (mitjana)	Valor	0%	25%	50%	75%	100%
	2018-19 (24.293%)	17.9%					
	2017-18 (27.325%)	17.86%					
	2016-17 (%)	%					
	2015-16 (%)	%					
	Curs (mitjana)	Valor	0%	25%	50%	75%	100%
Competència lingüística: llengua castellana	2019-20 (27.354%)	28.85%					
	2018-19 (27.732%)	39.1%					
	2017-18 (26.499%)	16.96%					
	2016-17 (%)	%					
	2015-16 (%)	%					
Curs (mitjana)	Valor	0%	25%	50%	75%	100%	
Competència lingüística: llengua anglesa	2019-20 (26.716%)	16.35%					
	2018-19 (28.17%)	27.6%					
	2017-18 (26.815%)	18.92%					
	2016-17 (%)	%					
	2015-16 (%)	%					
Curs (mitjana)	Valor	0%	25%	50%	75%	100%	
Competència lingüística: llengua francesa	2019-20 (%)	%					
	2018-19 (%)	%					
	2017-18 (%)	%					
	2016-17 (%)	%					
	2015-16 (%)	%					
Curs (mitjana)	Valor	0%	25%	50%	75%	100%	
Competència matemàtica	2019-20 (26.737%)	23.81%					
	2018-19 (24.053%)	21.7%					
	2017-18 (30.448%)	20.5%					
	2016-17 (%)	%					
	2015-16 (%)	%					
Curs (mitjana)	Valor	0%	25%	50%	75%	100%	
Competència Científicotecnològica	2019-20 (20.423%)	15.24%					
	2018-19 (20.418%)	13%					
	2017-18 (21.347%)	15.32%					
	2016-17 (%)	%					
	2015-16 (%)	%					

Índex d'alumnes que participen en la prova de competències de 4t ESO

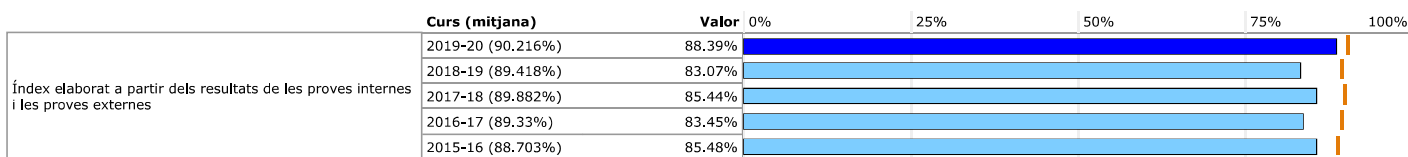
	Curs (mitjana)	Valor	0%	25%	50%	75%	100%
Competència lingüística: llengua catalana	2019-20 (85.885%)	95.41%					
	2018-19 (86.401%)	86.15%					
	2017-18 (87.053%)	88.89%					
	2016-17 (%)	%					
	2015-16 (%)	%					
Curs (mitjana)	Valor	0%	25%	50%	75%	100%	
Competència lingüística: llengua castellana	2019-20 (86.387%)	95.41%					
	2018-19 (87.399%)	88.46%					
	2017-18 (87.436%)	88.89%					
	2016-17 (%)	%					
	2015-16 (%)	%					
Curs (mitjana)	Valor	0%	25%	50%	75%	100%	
Competència lingüística: llengua anglesa	2019-20 (85.751%)	95.41%					
	2018-19 (86.299%)	89.23%					
	2017-18 (86.86%)	88.1%					
	2016-17 (%)	%					
	2015-16 (%)	%					
Curs (mitjana)	Valor	0%	25%	50%	75%	100%	
Competència lingüística: llengua francesa	2019-20 (%)	%					
	2018-19 (%)	%					
	2017-18 (%)	%					
	2016-17 (%)	%					
	2015-16 (%)	%					
Curs (mitjana)	Valor	0%	25%	50%	75%	100%	
Competència matemàtica	2019-20 (86.381%)	96.33%					
	2018-19 (86.763%)	88.46%					
	2017-18 (87.535%)	88.89%					
	2016-17 (%)	%					
	2015-16 (%)	%					
Curs (mitjana)	Valor	0%	25%	50%	75%	100%	
Competència Científicotecnològica	2019-20 (85.758%)	96.33%					
	2018-19 (86.985%)	88.46%					
	2017-18 (86.999%)	88.1%					
	2016-17 (%)	%					
	2015-16 (%)	%					

ESO: índex d'abandonament d'estudis

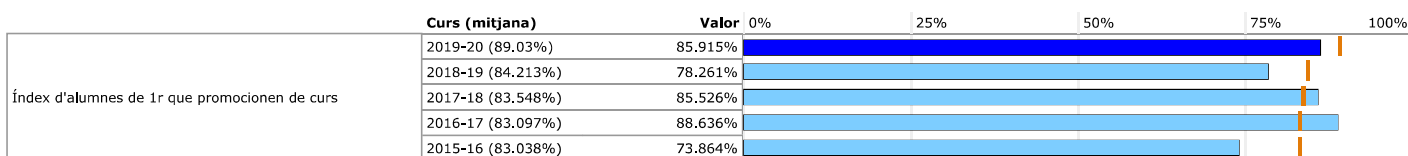
	Curs (mitjana)	Valor	0%	25%	50%	75%	100%
Primer curs: índex d'abandonament	2019-20 (.096%)	0%					
	2018-19 (.146%)	0%					



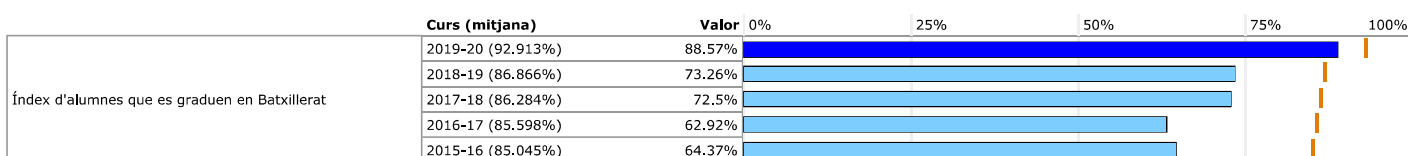
Rendiment acadèmic de l'ESO



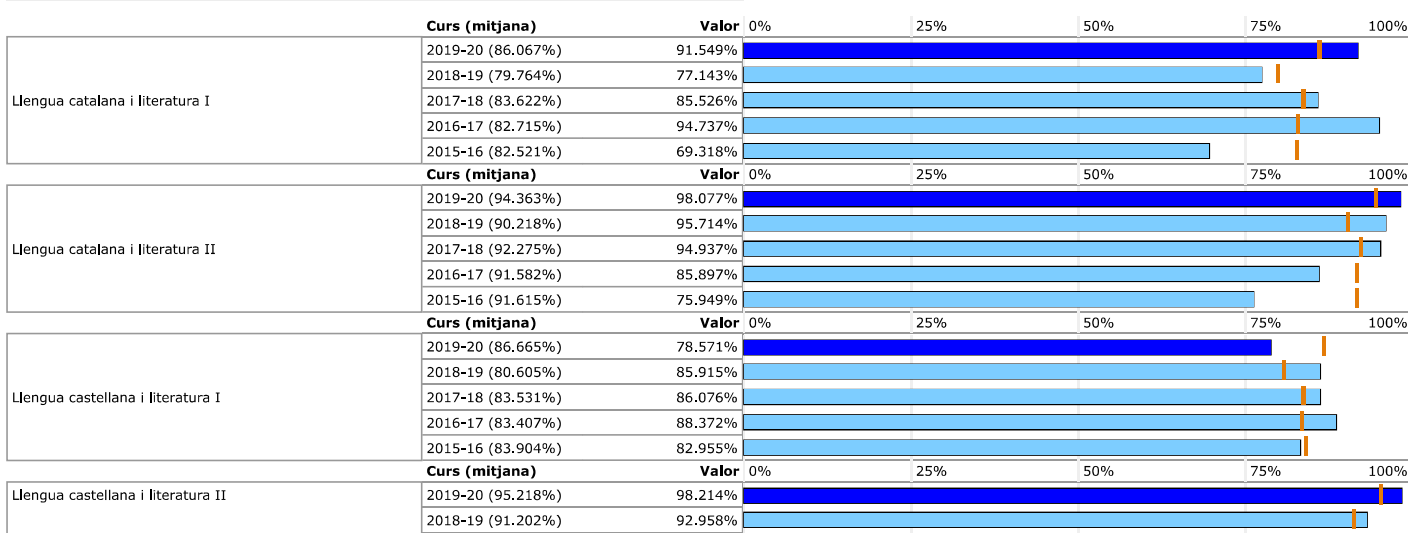
Batxillerat: promoció

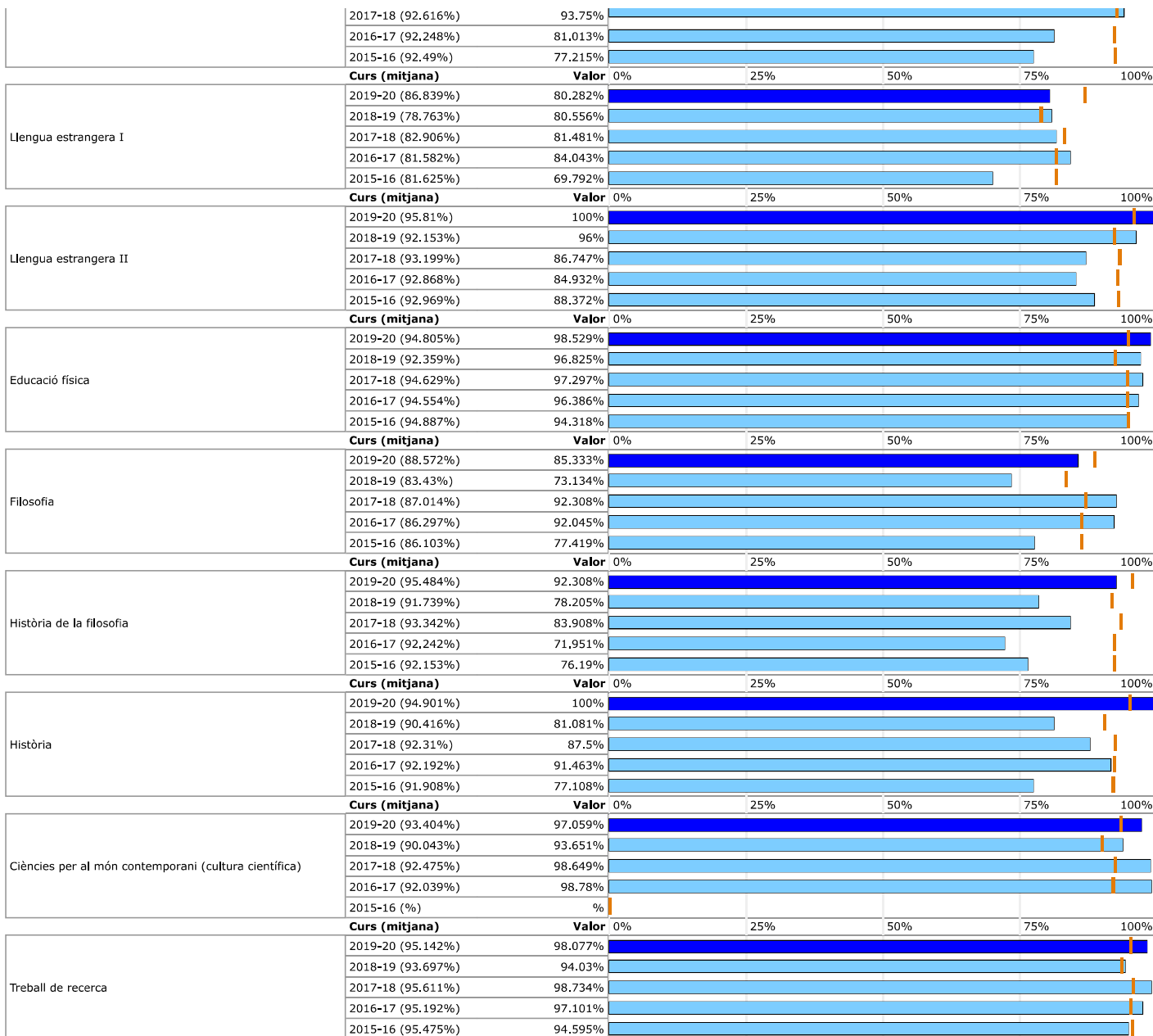


Batxillerat: superació

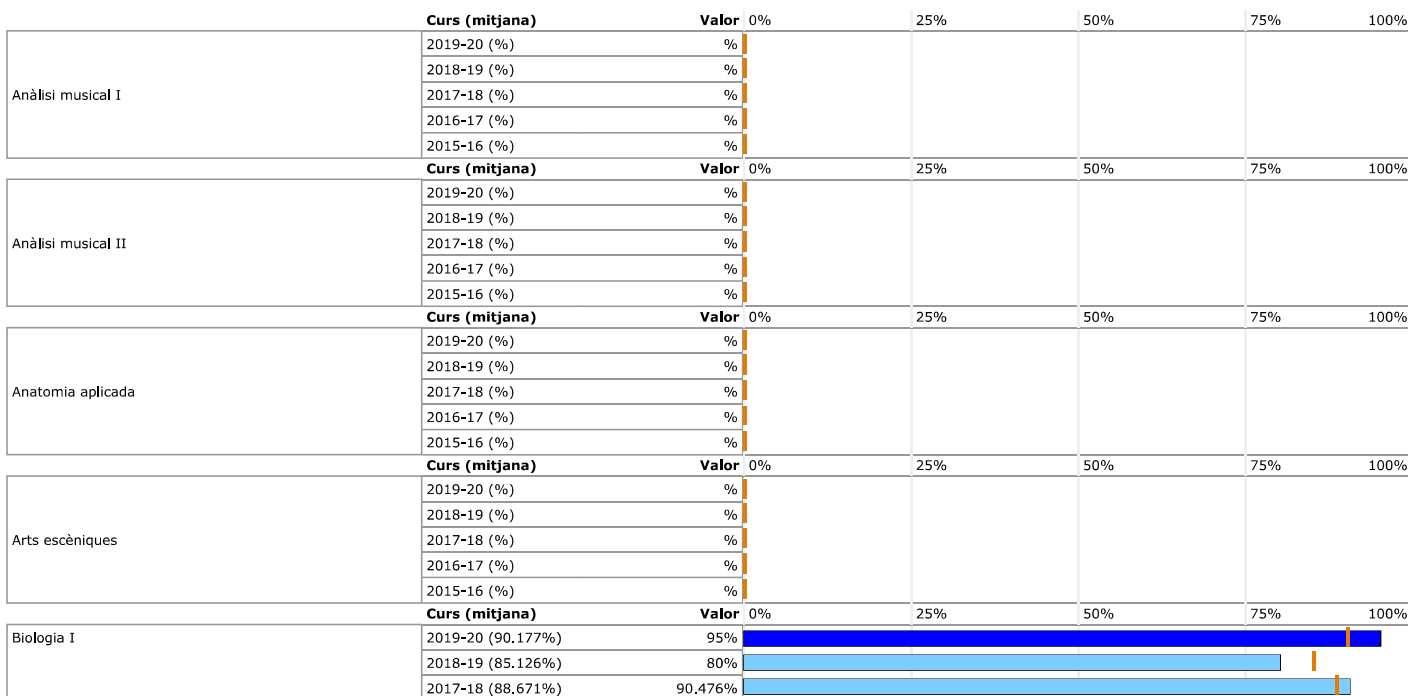


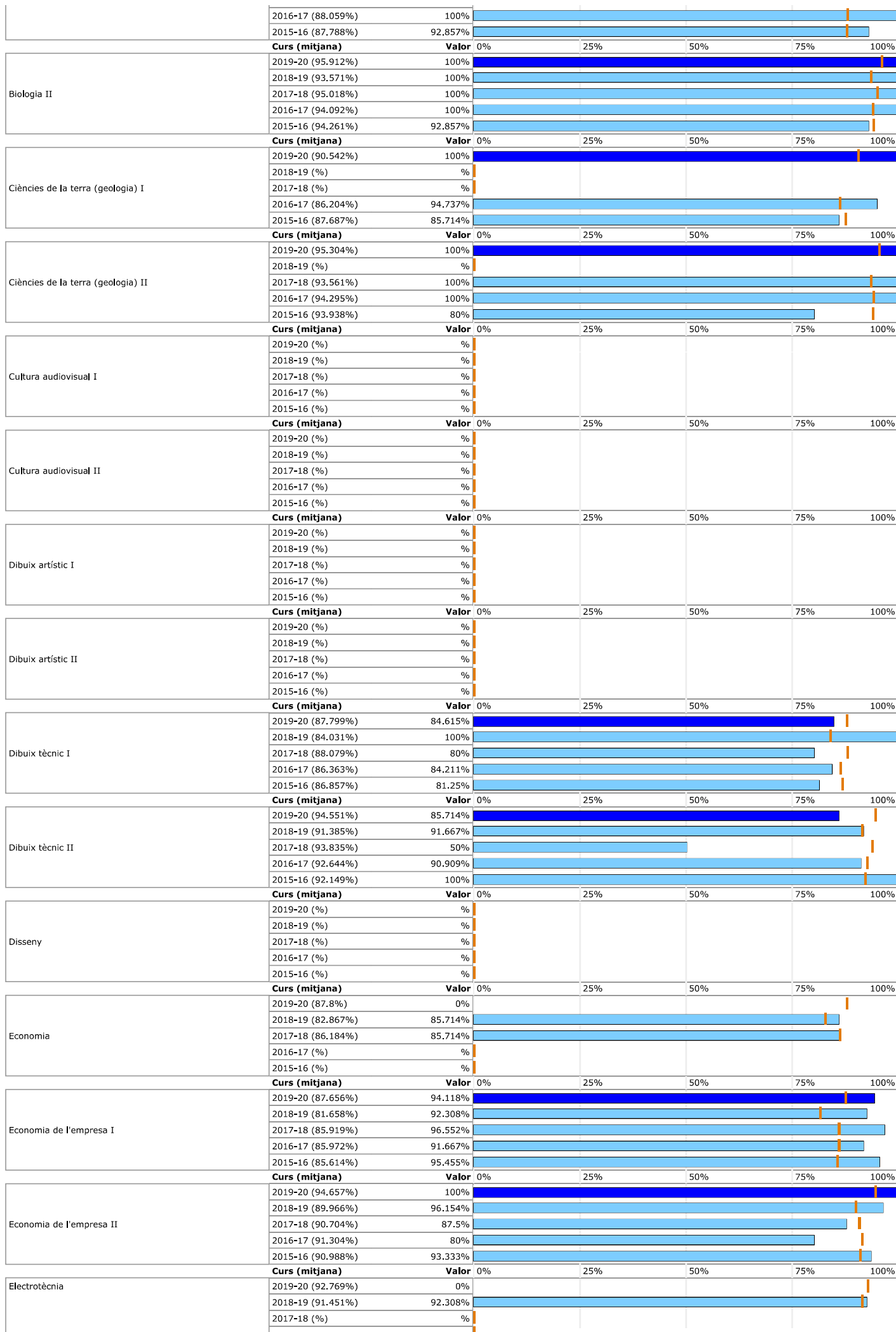
Batxillerat: superació de les matèries comunes

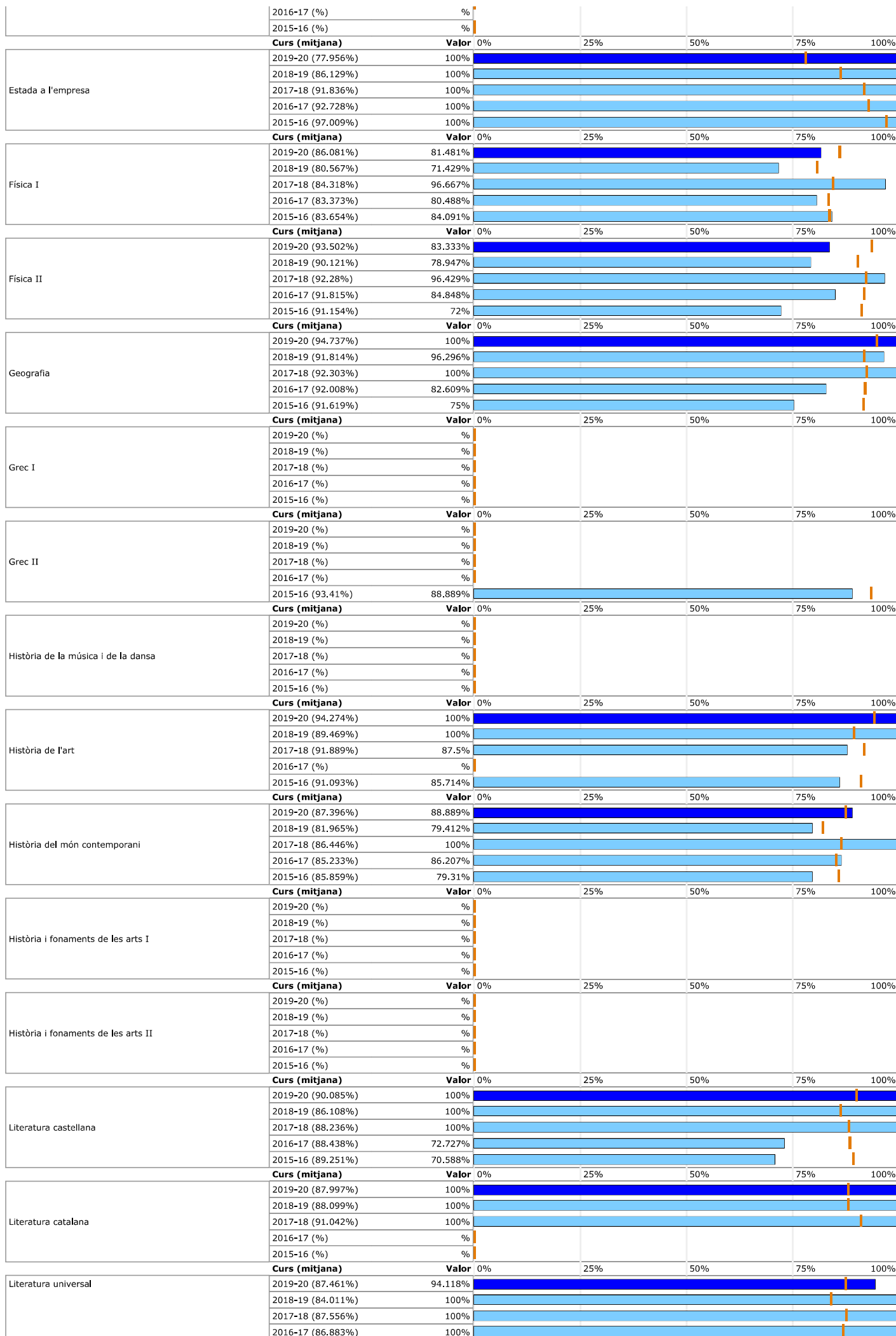




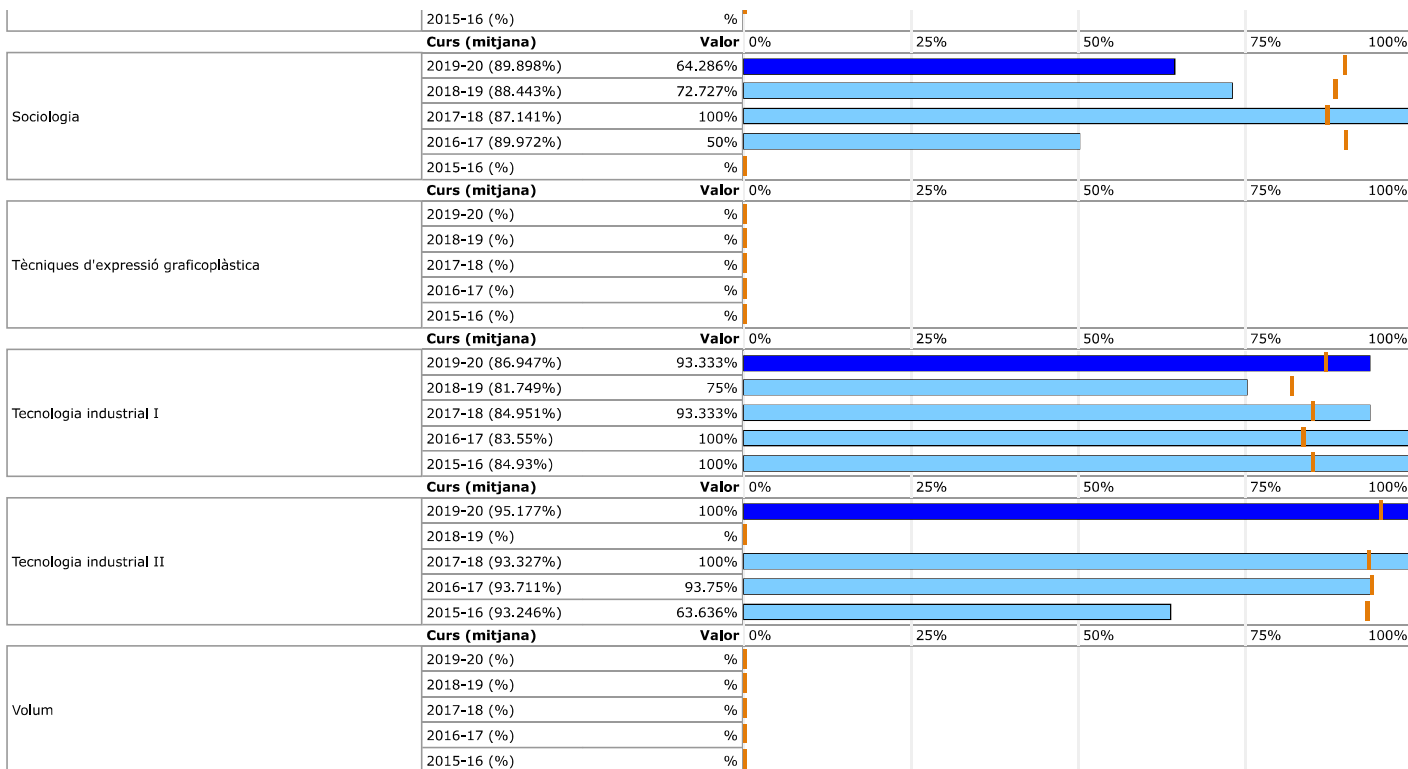
Batxillerat: superació de les matèries de modalitat



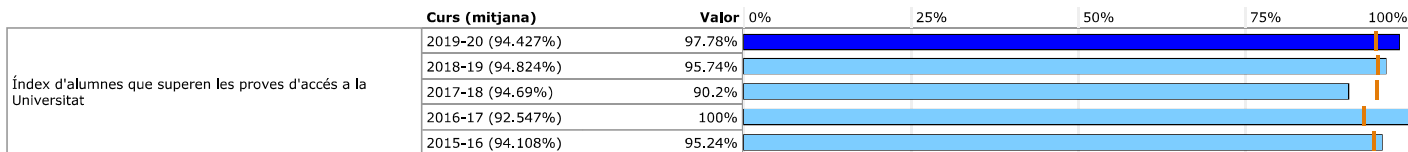




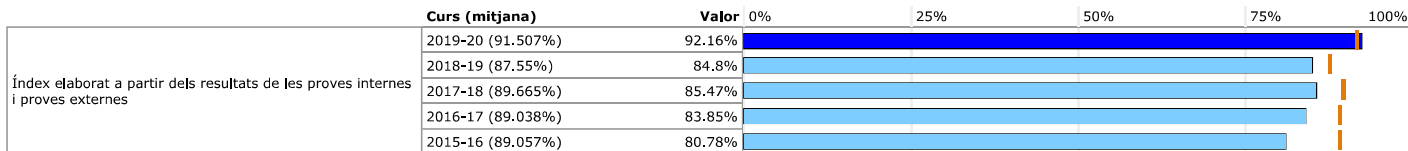
	2015-16 (88.123%)	100%	
	Curs (mitjana)	Valor	0% 25% 50% 75% 100%
Llatí I	2019-20 (84.714%)	100%	
	2018-19 (78.18%)	88.235%	
	2017-18 (82.297%)	84.615%	
	2016-17 (81.815%)	83.333%	
	2015-16 (82.76%)	91.667%	
	Curs (mitjana)	Valor	0% 25% 50% 75% 100%
Llatí II	2019-20 (93.3%)	87.5%	
	2018-19 (88.543%)	100%	
	2017-18 (91.243%)	88.235%	
	2016-17 (90.467%)	33.333%	
	2015-16 (90.813%)	83.333%	
	Curs (mitjana)	Valor	0% 25% 50% 75% 100%
Llengua i cultura occitanes	2019-20 (%)	%	
	2018-19 (%)	%	
	2017-18 (%)	%	
	2016-17 (%)	%	
	2015-16 (%)	%	
	Curs (mitjana)	Valor	0% 25% 50% 75% 100%
Llenguatge i pràctica musical	2019-20 (%)	%	
	2018-19 (%)	%	
	2017-18 (%)	%	
	2016-17 (%)	%	
	2015-16 (%)	%	
	Curs (mitjana)	Valor	0% 25% 50% 75% 100%
Matemàtiques I	2019-20 (82.347%)	82.5%	
	2018-19 (74.557%)	64.103%	
	2017-18 (79.171%)	69.767%	
	2016-17 (78.033%)	76.471%	
	2015-16 (78.315%)	61.039%	
	Curs (mitjana)	Valor	0% 25% 50% 75% 100%
Matemàtiques II	2019-20 (93.68%)	90.625%	
	2018-19 (89.006%)	69.767%	
	2017-18 (90.755%)	73.214%	
	2016-17 (90.025%)	70.175%	
	2015-16 (90.028%)	60.87%	
	Curs (mitjana)	Valor	0% 25% 50% 75% 100%
Matemàtiques aplicades a les ciències socials I	2019-20 (78.025%)	64%	
	2018-19 (69.5%)	54.545%	
	2017-18 (75.206%)	74.194%	
	2016-17 (73.644%)	64.286%	
	2015-16 (74.502%)	61.905%	
	Curs (mitjana)	Valor	0% 25% 50% 75% 100%
Matemàtiques aplicades a les ciències socials II	2019-20 (93.905%)	78.947%	
	2018-19 (87.186%)	77.778%	
	2017-18 (88.755%)	68.75%	
	2016-17 (88.478%)	63.636%	
	2015-16 (88.427%)	81.25%	
	Curs (mitjana)	Valor	0% 25% 50% 75% 100%
Psicologia	2019-20 (91.714%)	91.429%	
	2018-19 (89.023%)	89.362%	
	2017-18 (91.164%)	95.122%	
	2016-17 (91.669%)	82.353%	
	2015-16 (%)	%	
	Curs (mitjana)	Valor	0% 25% 50% 75% 100%
Química I	2019-20 (86.743%)	90.476%	
	2018-19 (80.923%)	76.923%	
	2017-18 (84.189%)	90.625%	
	2016-17 (84.384%)	84.211%	
	2015-16 (84.167%)	76.596%	
	Curs (mitjana)	Valor	0% 25% 50% 75% 100%
Química II	2019-20 (94.651%)	100%	
	2018-19 (90.507%)	82.759%	
	2017-18 (92.082%)	84.211%	
	2016-17 (91.855%)	88.235%	
	2015-16 (91.964%)	75.758%	
	Curs (mitjana)	Valor	0% 25% 50% 75% 100%
Religió	2019-20 (%)	%	
	2018-19 (%)	%	
	2017-18 (%)	%	
	2016-17 (%)	%	
	2015-16 (%)	%	
	Curs (mitjana)	Valor	0% 25% 50% 75% 100%
Segona llengua estrangera I	2019-20 (%)	%	
	2018-19 (91.392%)	86.364%	
	2017-18 (93.937%)	100%	
	2016-17 (92.675%)	95.652%	
	2015-16 (94.078%)	96.552%	
	Curs (mitjana)	Valor	0% 25% 50% 75% 100%
Segona llengua estrangera II	2019-20 (%)	%	
	2018-19 (91.867%)	86.364%	
	2017-18 (97.119%)	100%	
	2016-17 (%)	%	
		Curs (mitjana)	Valor



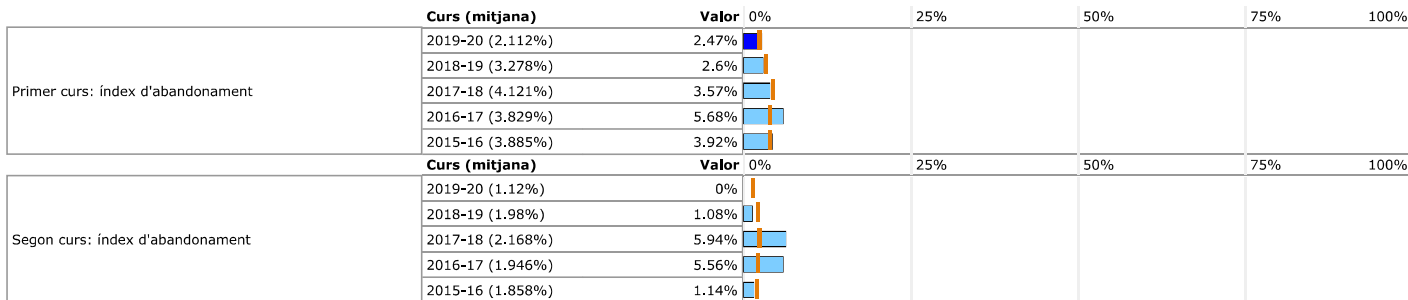
Ensenyaments postobligatoris: accés a la Universitat



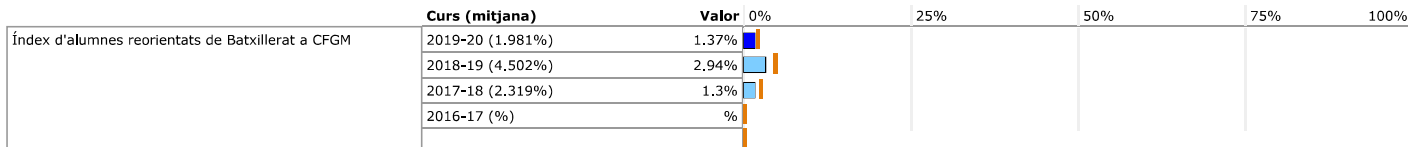
Rendiment acadèmic del Batxillerat



Batxillerat: índex d'abandonament d'estudis



Reorientació d'estudis: del Batxillerat a CFGM



2015-16 (%)

%

Recursos

Recursos humans: ràtio alumnes / professor

	Curs (mitjana)	Valor	.08	284.81	569.54	854.27	1139
Recursos humans: ràtio alumnes / professor	2019-20 (12.866)	12.22					
	2018-19 (10.98)	12.51					
	2017-18 (11.963)	11.25					
	2016-17 (12.54)	12.08					
	2015-16 (13.54)	12.62					

Recursos humans: ràtio alumnes / grup

	Curs (mitjana)	Valor	.055	16.916	33.778	50.639	67.5
Recursos humans: ràtio alumnes / grup	2019-20 (27.766)	28.5					
	2018-19 (27.738)	28.72					
	2017-18 (26.61)	28.08					
	2016-17 (26.639)	26.32					
	2015-16 (26.567)	27.69					

Recursos humans: personal de suport socioeducatiu

	Curs (mitjana)	Valor	0	937.5	1875	2812.5	3750
Recursos humans: personal específic de suport a les NEE i NEEspecífiques	2019-20 (140.864)	295					
	2018-19 (32.947)	36.5					
	2017-18 (17.363)	68.5					
	2016-17 (17.894)	9					
	2015-16 (17.49)	20					