

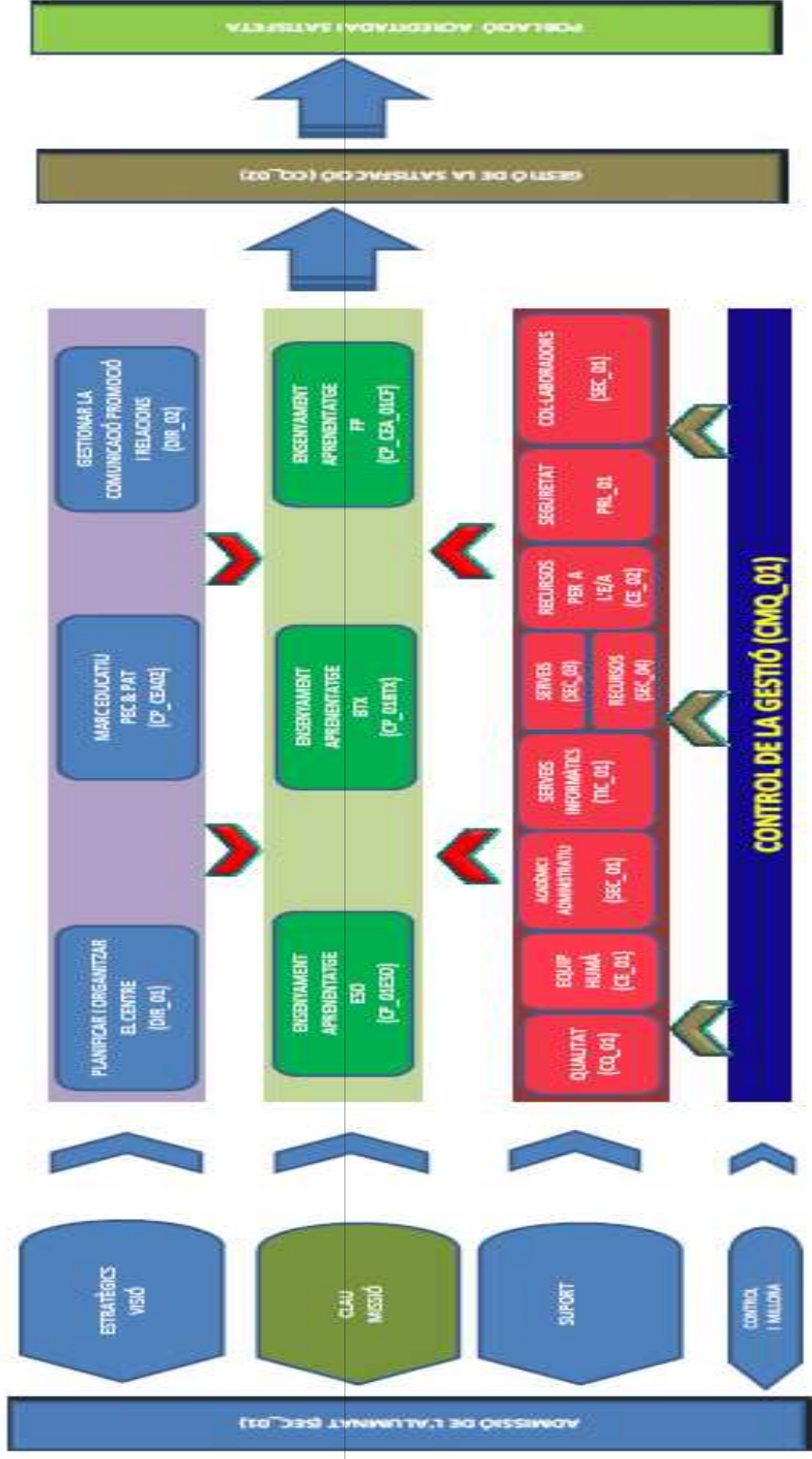
l'institut la romànica

Formació De Futur



SISTEMA DE GESTIÓ DE LA QUALITAT(SGQ)





OBJECTIUS ESTRATÈGICS DEL CENTRE [INDICADORS]

- MILLORAR ELS RESULTATS EDUCATIUS
- (Rendiment acadèmic, CCBB,PAU...)

- REDUIR L'ABANDONAMENT PREMATUR
(Control de baixes de l'alumnat)

- MILLORAR LA CONVIVÈNCIA I LA COHESIÓ SOCIAL
(Control expedients oberts a l'alumnat)

INDICADORS CENTRE

COORDINACIÓ
JAVIER SOSPEDRA



RENDIMENT ACADÈMIC I COMPLIMENT PROGRAMACIONS

MODEL XLS DEL NOSTRE DEPARTAMENT :

Inserim aprovats/avaluats de la nostra matèria. Per grups (**No itinerari**)

INDICADORS	OBJECTIU	ACCEPTACIÓ
SEG PROGR	90%	80%
RENDIMENT ESO	75%	65%
RENDIMENT BTX	75%	65%
RENDIMENT CF	70%	60%

- A: Hores realitzades/planificades
- B: Unitats realitzades /planificades



INDICADORS CENTRE TUTORS

- **Seguiment activitats tutoria:**
 - Activitats realitzades/planificades (PAT) (FP) (ANUAL)
 - Valoració de les activitats realitzades (ESO i BTX) (TRI)
 - Trimestralment** als coordinadors Nivell
- **Aprovats i graduats per grups: (Juny+ Set)**
- **Absències alumnat (10%) i (25%) (Trimestralment)**
- **Abandonament: (Trimestralment)**
- **Nombre d'alumnes amb "x" matèries suspeses**
- **Registre d'entrevistes a pares i alumnes (a tot tipus d'estudis) – filtre FQS (Coordinadors CF,ESO i BTX)**
- **Seguiment Coordinacions**

Convocatòries i reunions

- Departaments , Nivells i equips docents:
 - Model convocatòria i acta de reunió.
 - Registres es guarden al drive.
 - Es pot treballar igualment en línia.
- **Important:**
 - ✓ Seguiment dels acords presos, terminis i responsables .
 - ✓ Valoració dels resultats trimestralment.
 - ✓ Proposta d'actuacions i valoració del seu compliment.

ENQUESTES



ENQUESTES PROFESSORAT

- PROFESSORAT NOUINGUT (DESEMBRE_GENER)
- PROFESSORAT CENTRE I PAS (MAIG)



ALUMNAT

- ALUMNAT NOUINGUT A FP I BTX (OCTUBRE)
- ALUMNAT CENTRE PER ESTUDIS I NIVELLS (MAIG)



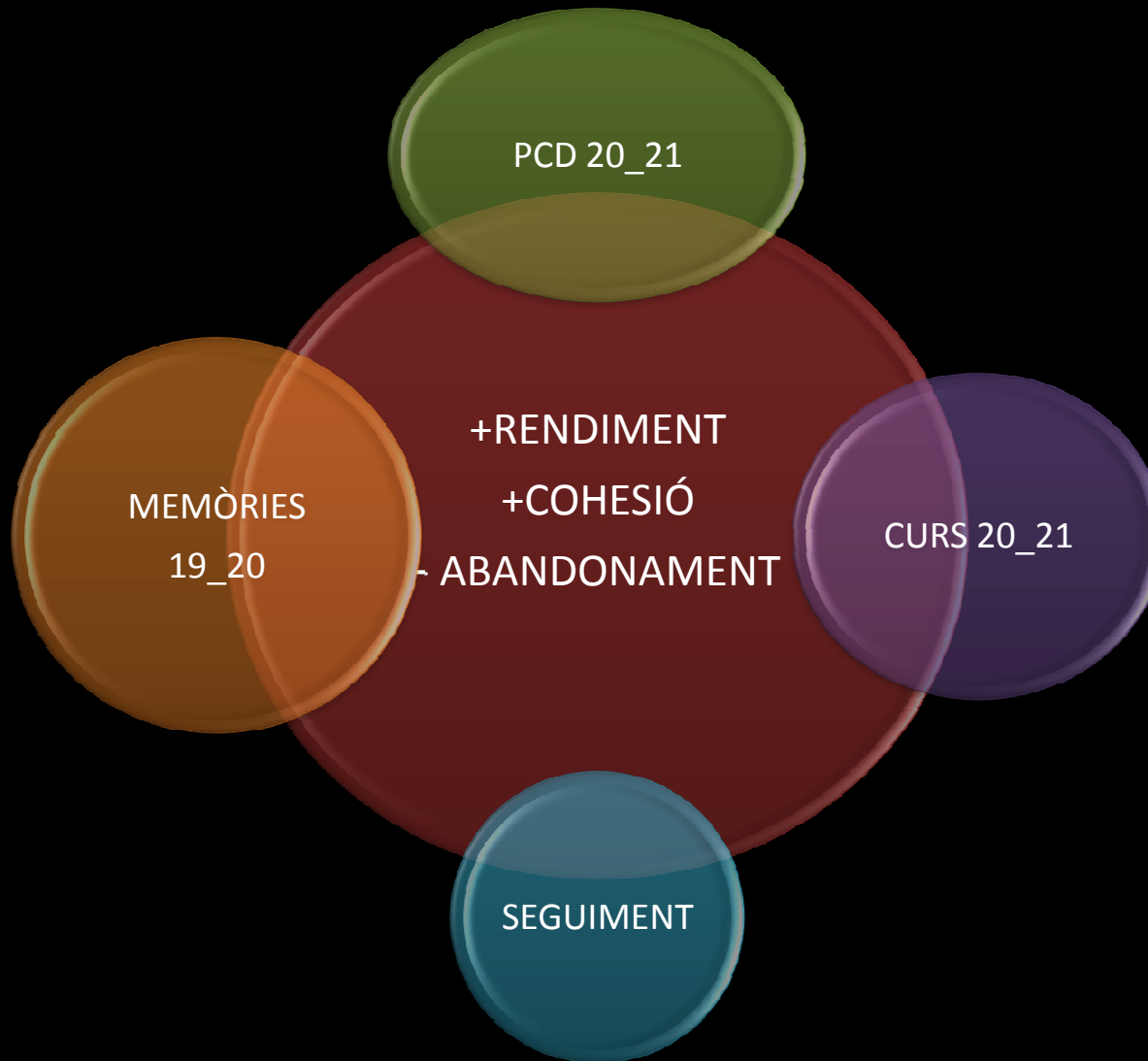
FAMÍLIES

- ALUMNAT NOUINGUT 1R ESO (OCTUBRE)
- FAMÍLIES ESO (MAIG)

ANÀLISI DELS RESULTATS I PROPOSTES DE MILLORA.

ANÀLISI DELS RESULTATS I PROPOSTES DE MILLORA		DEPARTAMENTS				
		MATEMÀTIQUES	ANGLÈS	EDUCACIÓ FÍSICA		
NIVELLS	1r ESO					
	2n ESO	OE1: MILLORA RESULTATS			VALORACIÓ I PROPOSTES [ACTES I GRAELLA COORD.]	OE 2 I 3
	3r ESO					
	4t ESO					
			VALORACIÓ I PROPOSTES [ACTES I MEMÒRIA]			

CICLE DEMING (PDCA)



LA GESTIÓ DEL CENTRE

- [PORTAL DE CENTRE](#)
- [PÀGINA WEB DEL CENTRE](#)
- [GESTOR DOCUMENTAL.](#) (MOODLE)
- [COMUNICACIÓ INTERNA](#) (GOOGLE)
- [COMUNICACIÓ EXTERNA](#) (ENSE)
- [RESPONSABLES DE PROCESSOS DEL CENTRE](#)

PORTAL DE CENTRE

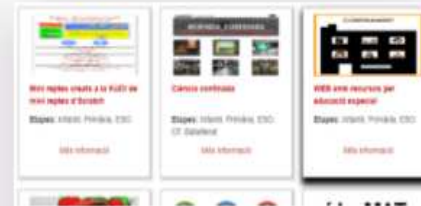


ESCOLES OBERTES,
SEGURES.

Activitats formatives COVID-19 per a centres educatius



Calendari escolar



Cercador de recursos pedagògics



Guia per a l'elaboració del pla d'organització per a l'obertura



Documents d'organització i gestió de centres



Preguntes freqüents

PÀGINA WEB DEL CENTRE

COMUNICACIONS I DIFUSIÓ D'ACTIVITATS

FP

ESO I BTX

DIEGO RENGEL

MONTSE BIGAS

The screenshot shows the top part of a website. At the top left, there is a logo for 'Generalitat de Catalunya Departament d'Educació' and 'XTEC'. To the right is a search icon and the word 'Entra'. Below this is a navigation bar with two purple boxes: 'Institut La Romànica' and 'Cicles Formatius'. The main header area features a photograph of students in a courtyard with yellow caution tape. To the right of the photo is a vertical menu with icons for 'ense', 'moodle', 'cerca', 'agora', 'nodes', and 'menú'. Below the header is a main content area with four columns of links: 'L'Institut', 'Estudis', 'Àmbits educatius', and 'Projectes'. At the bottom, there is a footer with links for 'Secretaria', 'AMPA', 'Biblioteca', and 'Extraescolars'.

Generalitat de Catalunya
Departament d'Educació XTEC

Entra

Institut La Romànica Cicles Formatius

ense moodle cerca
agora nodes menú

L'Institut

- › Com som
- › Política de qualitat
- › Pla de prevenció i d'emergència
- › Organització de centre
- › Documents de centre
- › Organització del curs
- › On som / Contacte

Estudis

- › ESO
- › Batxillerat
- › Cicles Formatius

Àmbits educatius

- › Àmbit Artístic
- › Àmbit Cultura i Valors
- › Àmbit Científic-Tecnològic
- › Àmbit Educació Física
- › Àmbit Matemàtic
- › Àmbit Lingüístic
- › Àmbit Social
- › Orientació

Projectes

- › Projectes 2019-2020
 - › GAUDir les formes
 - › Relaxacions i visualitzacions creatives a l'aula II. Bols de quars.
 - › Cultura Popular. Dansa i música tradicional
- › Històric de Projectes
 - › Concurs El País de los Estudiantes (3r ESO)
 - › Relaxacions i visualitzacions creatives a l'aula.
 - › Responsabilitat amb l'entorn i el Medi Ambient
 - › La Cultura Popular com a eina educativa
 - › Georeferenciació de Llocs de Memòria Història
 - › CURS SCRATCH CHALLENGE

Secretaria AMPA Biblioteca Extraescolars

MOODLE DEL CENTRE

CREAR CURSOS /ASSIGNAR PROFESSORAT

FP

ESO I BTX

DIEGO RENGEL

LURDES MORRAL

Categorías

▶ Expandir todo

▼ Gestió de centre (1)

▶ GESTIÓ DE CENTRES PER PROCESSOS (QUAL) (4)

▶ Comissions (4)

▶ Departaments (15)

▶ Projectes (3)

▼ Alumnat - Formació (1)

▶ 1 ESO (9)

▶ 2 ESO (11)

▶ 3 ESO (12)

▶ 4 ESO (20)

▶ 1 BTX (18)

▶ 2 BTX (19)

▶ CFGM (QU20): Operacions de laboratori (16)

▶ CFGM (QU11): Planta química, perfil professional productes farmacèutics i cosmètics (16)

▶ CFGS (QUB0M)- Fabricació de productes farmacèutics, biotecnològics i afins (21)

▶ CFGS (QUB0T) - Fabricació de productes farmacèutics, biotecnològics i afins (16)

▶ CFGS (QUD0M) - Laboratori d'anàlisi i de control de qualitat (14)

▶ CFGS (QUD0T) - Laboratori d'anàlisi i de control de qualitat (15)

▶ PROGRAMES DE FORMACIÓ I INSERCIÓ

CALENDARIO


septiembre 2020

Dom	Lun	Mar	Mié	Jue	Vie	Sáb
		1	2	3	4	5
6	7	8	9	10	11	12
13	14	15	16	17	18	19
20	21	22	23	24	25	26
27	28	29	30			

MOODLE DEL CENTRE

Buscar cursos:



 DOCUMENTS I MODELS DE CENTRE



 RESULTATS DE CENTRE



Profesor: Javi Sospedra

 FORMACIÓ INTERNA DE CENTRE



 RESPONSABLES DELS PROCESSOS DEL CENTRE



MOODLE DEL CENTRE

 Avisos	
 ORLA PROFESSORAT INS LA ROMÀNICA	
 DOCUMENT ORGANITZACIÓ I GESTIÓ DE CENTRE (DOGIC21)	
 REVISIÓ PER DIRECCIÓ CURS ACTUAL	
 DOCUMENTS D'ORGANITZACIÓ I GESTIÓ DE CENTRE	
 NORMES D'ORGANITZACIÓ I FUNCIONAMENT DE CENTRE (NOCFC)	
 PROJECTE EDUCATIU DE CENTRE (PEC)	
 POLÍTICA DE CENTRE	
 BENVINGUTS ESO I BTX	
 BENVINGUTS FP	
PLANTILLES I MODELS	Arxius: 10 URL: 1
PERSONAL DOCENT	Arxius: 8 URL: 5
PROFESSORAT FP	Arxius: 13 URL: 4
PROTOCOLS APLICATIUS I RECURSOS DIGITALS	Arxius: 7 URL: 4
TUTORIES I PROFESSORAT ESO	Arxius: 5 URL: 8
TUTORS FP	URL: 1 Arxius: 3 Carpeta: 1
PROFESSORAT BATXILLERAT	Arxius: 4 URL: 4
FORMACIÓ EN CENTRES DE TREBALL	

COMUNICACIÓ EXTERNA (ENSE)

 Control assistència

FP	ESO I BTX
DIEGO RENGEL	LURDES MORRAL

Google for Education

Mi unidad > DEPARTAMENTS

Nuevo

Prioritario

Mi unidad

Compartido conmigo

Reciente

Destacados

Papelera

Almacenamiento

41,8 GB utilizado

Carpets

Nombre ↓

VISUAL I PLÀSTICA co...	TECNOLOGIA	SOCIALS
REUNIONS CAPS	RELIGIÓ	PFI COMERÇ
ORIENTACIÓ	MÚSICA	MATEMÀTIQUES
LL. ESTRANGERES	FORMACIÓ PROFESSIO...	FÍSICA
FILOSOFIA	EDUCACIÓ FÍSICA	ECONOMIA
DEURES D'ESTIU 2017...	CATALÀ	CASTELLÀ I CLÀSSIQU...
BIOLOGIA		

DEPARTAMENTS

Detalles Actividad

Tipo: Carpeta de Google Drive

Ubicación: Mi unidad

LURDES MORRAL



INSTAGRAM

ADRIÀ ORTIZ



AUDITORIA EXTERNA 19_20

ENSENYAMENT APRENTAGE
&
PLA ACCIÓ TUTORIAL (PAT)

5/11/2020

ESO

TUTORIA 4T C
ANGLÈS

BATXILLERAT

TUT 2NBTX CIENTÍFIC
FIQ

CFGM

1R PLANTA QUÍMICA MP04

CFGS

2QUBOM MP11

MODELS AUTOAVALUACIO AUDITORIA

PROFESSORAT

TUTORIES

SEGUIMENT I CONTROL
PROGRAMACIO FETA

REGISTRE ENTREVISTES AMB
FAMÍLIES /ALUMNAT

APLICACIÓ DELS CRITERIS
D'AVAUACIÓ PUBLICATS A
LA WEB O AL CURS

REGISTRE APLICACIÓ I
VALORACIÓ DEL PAT

OBJECTIUS ESTRATÈGICS DEL CENTRE I PEC

NOFC I POLÍTICA DE QUALITAT

RESULTATS DEL CENTRE

Què em poden preguntar?

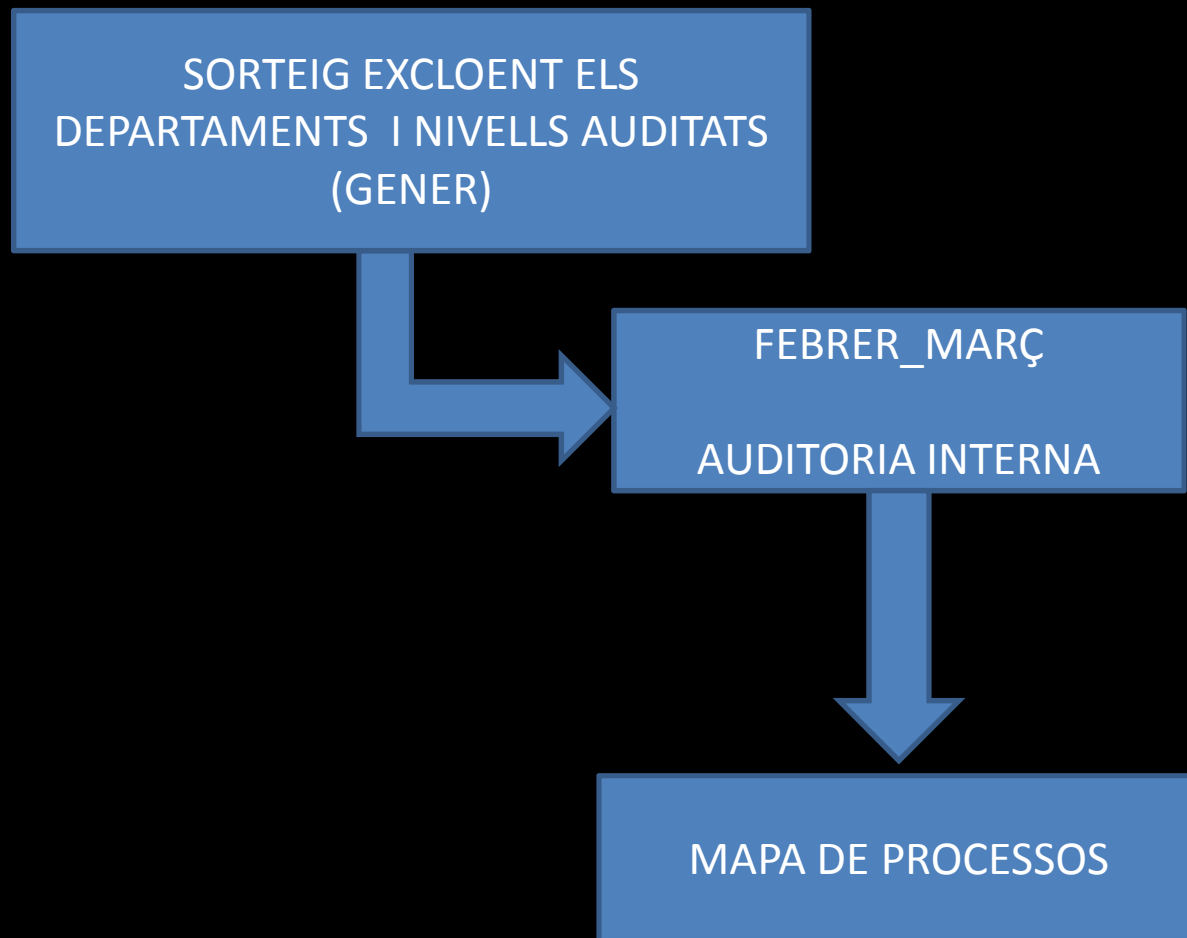
PROFESSORAT	TUTORS
Estan controlades les programacions?	Es manté registre de les reunions d'equip docent, actuacions, seguiment acords?
Estan en format digital?	Es manté registre i seguiment a la fitxa personal de l'alumne per part del tutor? Es coneixen crèdits pendents, hi ha seguiment i orientació.
Hi ha còpia de seguretat? Cada quan temps?	S'està desenvolupant el PAT previst? evidències, hi ha anàlisi i millora?
Coincideix versió professor – departament - coordinació?	Els alumnes han fet activitats de: Orientació acadèmica? Orientació laboral? Orientació professional? Orientació personal?
S'han lliurat per escrit als alumnes els continguts i criteris d'avaluació?	Autoavaluacions del seu aprenentatge? Hi ha orientació i seguiment individualitzat? Participen en activitats culturals, extraescolars? Ens satisfà el PAT dissenyat? La seva planificació i realització?
S'han harmonitzat els criteris d'avaluació?	S'ha comunicat als alumnes i a la família els continguts del curs i el funcionament del centre?
Es planifica la programació del crèdit?	Està planificada l'FCT? hi ha pla d'activitats? hi ha criteris d'avaluació i seguiment?
Es fa seguiment trimestralment de l'avançament de les programacions?	Hi ha registre d'empreses, d'exempcions, d'incidències, d'observar un llibre, control documents i registres.
Hi ha registre dels seguiment de la programació?	Com s'assegura el servei, faltes, endarreriments, etc.?
Hi ha criteris d'avaluació?	S'han definit els criteris per donar un curs per aprovat? objectius de curs i cicle, es revisen els resultats?
Hi ha notes?	Com s'assegura la traçabilitat de les notes obtingudes pels alumnes? comprovar amb actes
Hi ha coincidència de notes amb els criteris?	
Es revisen a final de curs?	
Existeix, i es coneix el PR de gestió de notes?	
Es coneixen els procediments del Pla de qualitat (manual de servei) de l'FP o ESO-Batx ? On trobar-los?	

AUDITORIA INTERNA 20_21

SORTEIG EXCLOENT ELS
DEPARTAMENTS I NIVELLS AUDITATS
(GENER)

FEBRER_MARÇ
AUDITORIA INTERNA

MAPA DE PROCESSOS



BUSTIA DE FELICITACIONS QUEIXES I SUGGERIMENTS (FQS)

2. Abast

Aquest procediment és d'aplicació en totes les queixes, reclamacions, suggeriments o felicitacions que provinguin dels treballadors del centre, dels usuaris del servei públic que aquest ofereix o d'aquelles que en tinguin algun grau de relació.

[bústia de suggeriments](#)

CONTACTE

- Jorge.nogueira@inslaromanica.org

