



Generalitat de Catalunya  
Departament d'Educació  
Institut d'Ensenyament Secundari  
LA ROMÀNICA

**institut**  
**laromànica**  
BARBERÀ DEL VALLÈS

# PLA D'EMERGÈNCIA

Curs 2017/18

## PLA D'EMERGÈNCIA DEL CENTRE DOCENT

És una eina que es posa al servei del centre perquè sàpiga donar resposta a situacions de risc. El pla recull totes les actuacions que han de dur a terme el professorat, l'alumnat i el personal de serveis davant d'una emergència perquè tothom sàpiga les seves funcions i responsabilitats i les actuacions a seguir en cas d'emergència

Depenent del tipus d'emergència,  
es poden donar dos actuacions  
possibles:

EVACUACIÓ DEL CENTRE

CONFINAMENT AL CENTRE

# INDEX

. DISTRIBUCIÓ DE TASQUES

.  
• PLÀNOLS AMB ELS RECORREGUTS I ORDRES D'EVACUACIÓ.

• PUNTS DE REUNIÓ

• VIES D'EVACUACIÓ

. PLA DE CONFINAMENT

• QUÈ HAIG DE FER EL DIA DEL SIMULACRE ?.

• COM AVISAREM ?.

## Coordinador general

# Distribució Tasques

Nom/Càrrec	Carmen Aragón
Localització (despatx, telèfon)	Direcció
Substitut/a	Rosa Planell
Localització (despatx, telèfon)	Despatx del Secretari

### En cas d'evacuació:

- Decidir les mesures que s'hagin de prendre en cada situació.
- Tenir la llista actualitzada dels alumnes per classe i rebre la informació de totes les classes: si hi falta algun alumne/a, si s'han de desconnectar les instal·lacions, etc.
- Serà informat/da pels coordinadors de planta de les incidències.
- Rebre i mantenir la comunicació amb les ajudes externes i estar pendent de les instruccions que les autoritats li aniran proporcionant. Serà l'interlocutor amb els bombers i la policia.
- Atendre les trucades dels pares, avisar les famílies de les persones afectades i mantenir-les informades.

### En cas de confinament:

- Les mateixes instruccions que en cas d'evacuació.
- Escoltar la ràdio per rebre informació i estar pendent del telèfon.

# Distribució Tasques

## Responsable de donar l'alarma, trucar al telèfon d'emergències

Nom/Càrrec	Conserges
Localització (despatx, telèfon)	Consergeria
Substitut/a	Director
Localització (despatx, telèfon)	Direcció

### Què farà:

- Donarà l'alarma. (per ordre de Direcció)
- Trucarà als bombers i a la policia fent servir el model d'avis previst al Pla.

# Distribució Tasques

## Responsable de desconnectar les instal·lacions

Nom/Càrrec	Conserges
Localització (despatx, telèfon)	Consergeria
Substitut/a	Director
Localització (despatx, telèfon)	Direcció

Les seves funcions són:

### **En cas d'evacuació:**

- **Tancar la clau general del gas i el subministrament elèctric**
- **Bloquejar els ascensors i els muntacàrregues**

### **En cas de confinament:**

- **Tancar els sistemes de ventilació/climatització**

# Distribució Tasques

## Responsable de d'obrir i tancar les portes exteriors de l'edifici

Nom/Càrrec	Conserges
Localització (despatx, telèfon)	Consergeria
Substitut/a	Director
Localització (despatx, telèfon)	Direcció

Les seves funcions són:

### **En cas d'evacuació:**

- **Obrir les portes i les sortides de l'edifici**

### **En cas de confinament:**

- **Tancar les portes i les sortides de l'edifici**



## Distribució Tasques

### COORDINADOR/A RESPONSABLE DE PLANTA

El professorat que es trobi en les següents aules en el moment de l'evacuació:

<b>PLANTA</b>	<b>RESPONSABLE</b>	<b>SUBSTITUT/A</b>
<b>Soterrani</b>	Aula CF	Laboratori
<b>Baixa</b>	102	109
<b>Primera</b>	204	213
<b>Segona</b>	307	302

# COORDINADOR/A RESPONSABLE DE PLANTA EN HORARI DE TARDA

<b>PLANTA</b>	<b>RESPONSABLE</b>	<b>SUBSTITUT/A</b>
<b>Soterrani</b>	Aula CF	Laboratori
<b>Baixa</b>	102	L1
<b>Primera</b>	210	211
<b>Segona</b>	307	302

# FUNCIONS DELS COORDINADOR/A RESPONSABLE DE PLANTA

- Encarregarà l'evacuació del seu grup a un altre professor/a i vetllarà perquè l'evacuació es faci amb ordre per les vies d'evacuació establertes.
- S'assegurarà que no quedi ningú als lavabos de la seva planta, a les aules ni a qualsevol altre lloc.
- Serà l'últim d'evacuar la planta (professor/a escombria), informarà al coordinador de prevenció ( **DAVANT LA PORTA DEL GIMNÀS**) i tot seguit, buscarà el seu grup per fer el recompte final.

## **En cas de confinament:**

- Ha de comprovar que els alumnes estan confinats a les aules (o els espais protegits del centre) i que no queda ningú a fora.
  
- Ha de vigilar que les portes i les finestres de la planta estiguin tancades.

# Professorat

---

## Què faran

---

El professor/a que hi hagi en el moment de l'emergència a cada aula és el responsable dels alumnes, i s'ha d'encarregar de:

### **En cas d'evacuació:**

- Complir les instruccions del coordinador/a de planta.
- Tancar les portes i les finestres de l'aula, abans d'evacuar-la.
- Mantenir els alumnes en ordre i controlar que segueixin les seves instruccions, de manera que es faci una evacuació ordenada.
- Rebre i fer el recompte dels alumnes al punt de concentració.

### **En cas de confinament:**

- Complir les instruccions del coordinador/a de planta.
- Tancar les finestres, porticons o persianes.
- Fer entrar els alumnes a l'aula o a l'espai protegit.
- Fer el recompte dels alumnes a l'aula o a l'espai protegit.

# Alumnes

---

## Què faran

### En cas d'evacuació:

A cada aula, els alumnes:

- Hauran d'anar a la seva aula si quan sona l'alarma són fora de classe, a la seva planta.
- Hauran d'anar a l'aula més pròxima i incorporar-se a un grup si quan sona l'alarma són en una planta que no és la seva; quan arribin al punt de concentració, hauran de buscar el grup de la seva classe.
- Hauran de deixar els objectes personals i evacuar l'aula amb tranquil·litat; de pressa, però sense córrer, sense tornar mai enrere.
- Hauran de posar-se en fila índia, darrere del professor/a, que farà de guia.

### En cas de confinament:

- Hauran d'entrar a l'escola si són a fora.
- Hauran d'anar a la seva aula si quan sona l'alarma són a fora.
- Hauran de posar-se en fila índia, darrera del professor/a, que farà de guia, si han de confinar-se en una zona del centre que no sigui la seva aula.

## *ESTIC DE GUÀRDIA*

- Ajudarem als coordinadors de planta.
- Vigilarem les escales per tal de que els alumnes baixin en ordre i no es quedi ningú endarrerit.
- Ens dirigirem al punt de reunió.

## *ESTIC PEL CENTRE*

- En sonar l'alarma evacuarem el centre i ens dirigirem al punt de reunió.
- Ajudarem en les tasques d'evacuació.





Generalitat de Catalunya  
Departament d'Educació  
Institut d'Ensenyament Secundari  
LA ROMÀNICA

**institut**  
**laromànica**  
BARBERÀ DEL VALLÈS

# PLA D'EVACUACIÓ

Curs 2017/18

# EXPLICACIÓ DEL PLA D'EVACUACIÓ ALS ALUMNES ( TUTOR DE GRUP)

## CAUSES QUE JUSTIFIQUEN UNA EVACUACIÓ

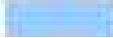

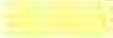
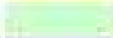



- Incendi
- Explosió
- Amenaça de bomba
- Fuita de gas
- Terratrèmol

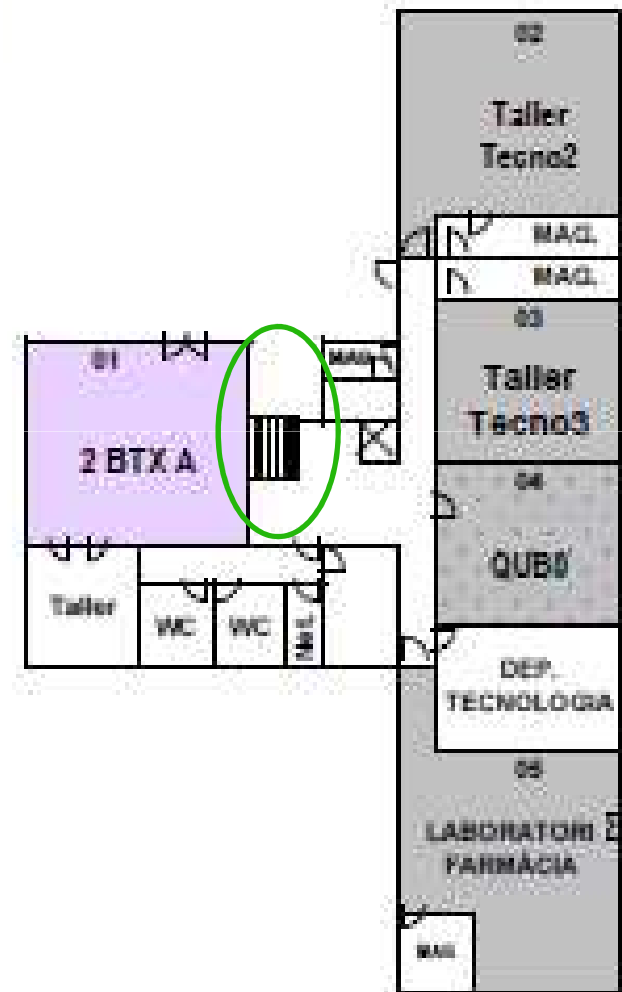
**AVÍS D'ALARMA** → TRES TOCS CONSECUTIUS  
del senyal d'alarma: 10 segons de so i 5 de silenci

# SORTIDES D'EMERGÈNCIA

## PLANTA SOTERRANI

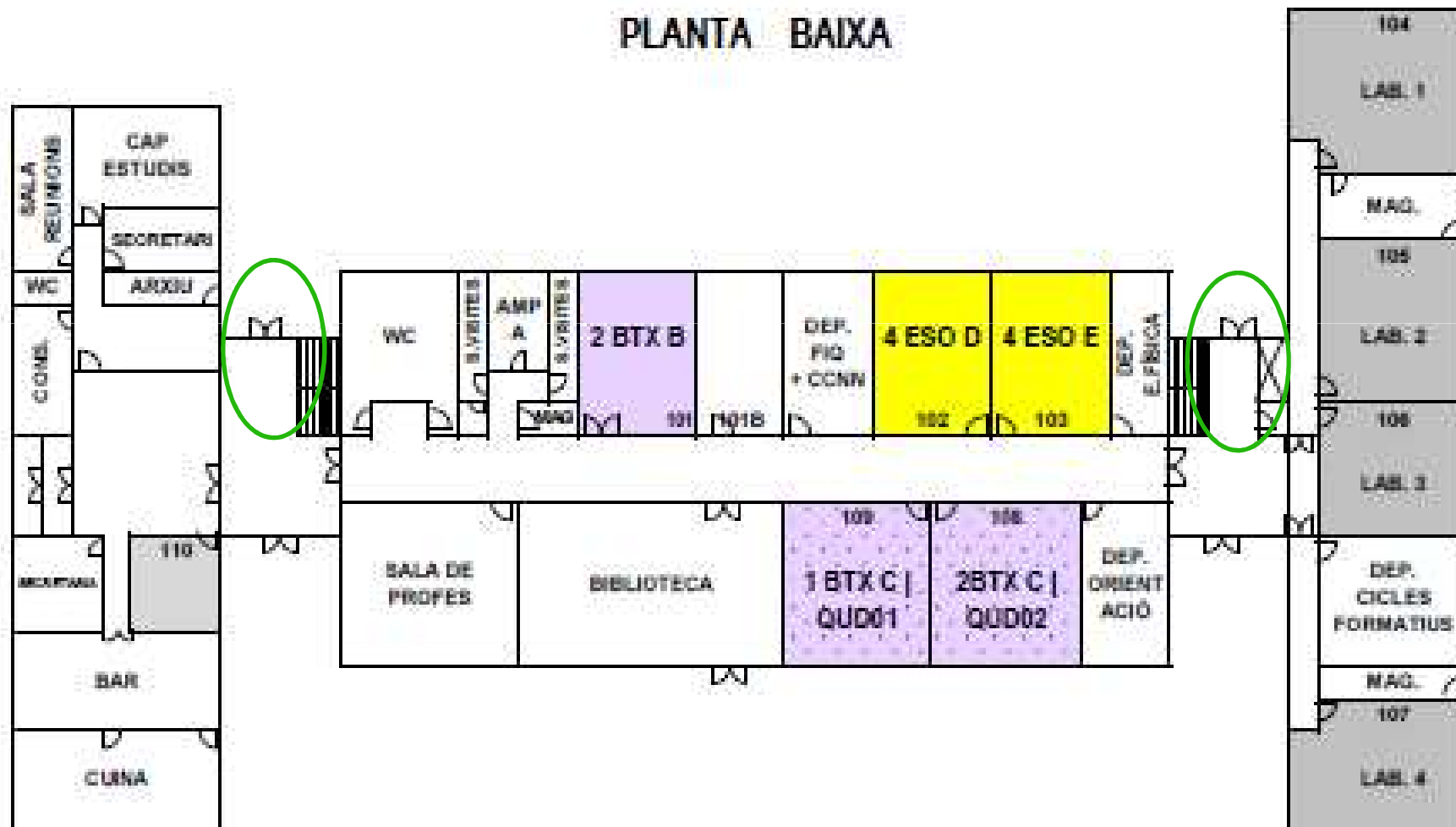
Llegenda

	1E80
	2E80
	3E80
	4E80
	BTX
	CF
	Aules específiques

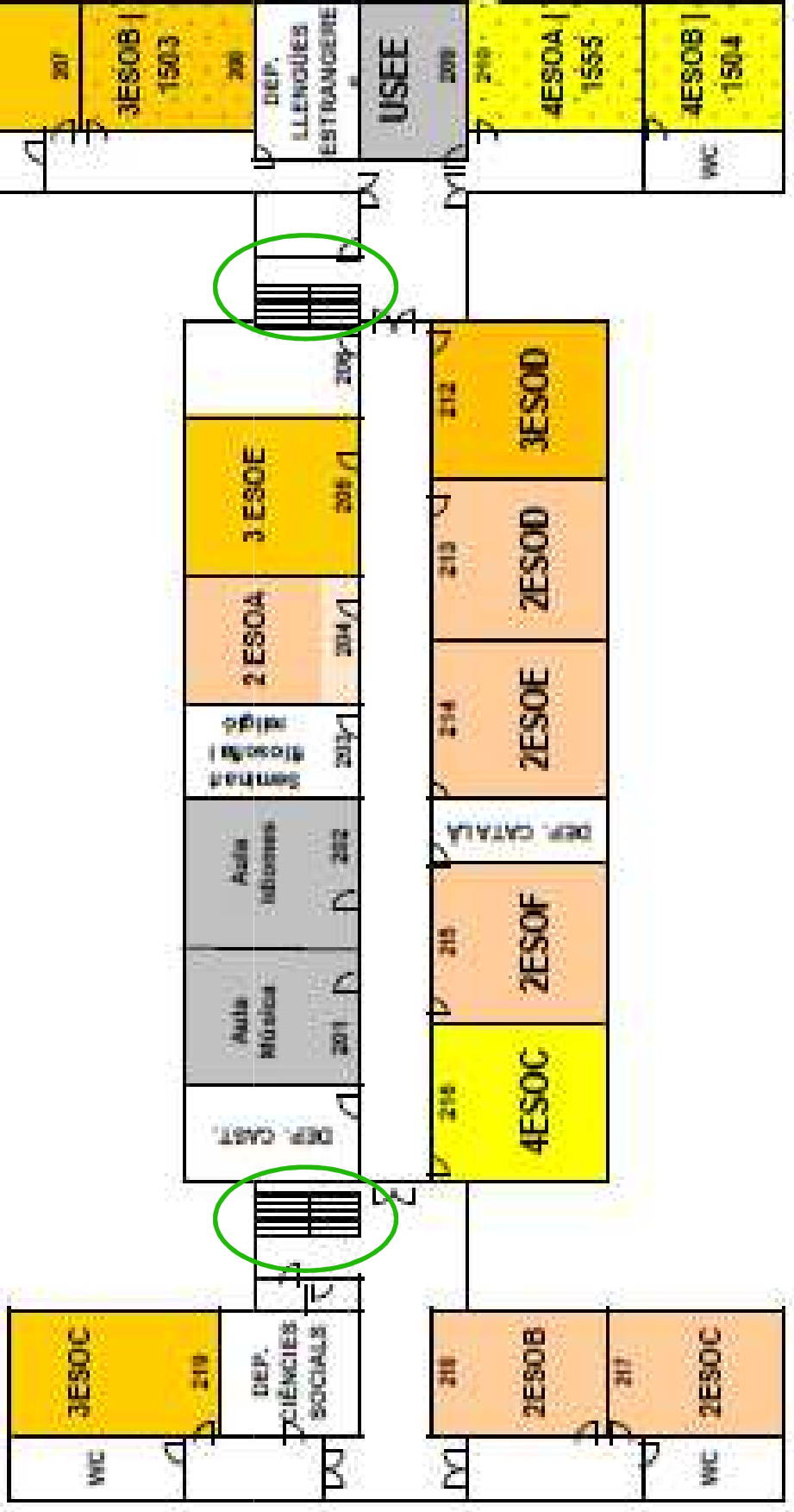


# SORTIDES D'EMERGÈNCIA

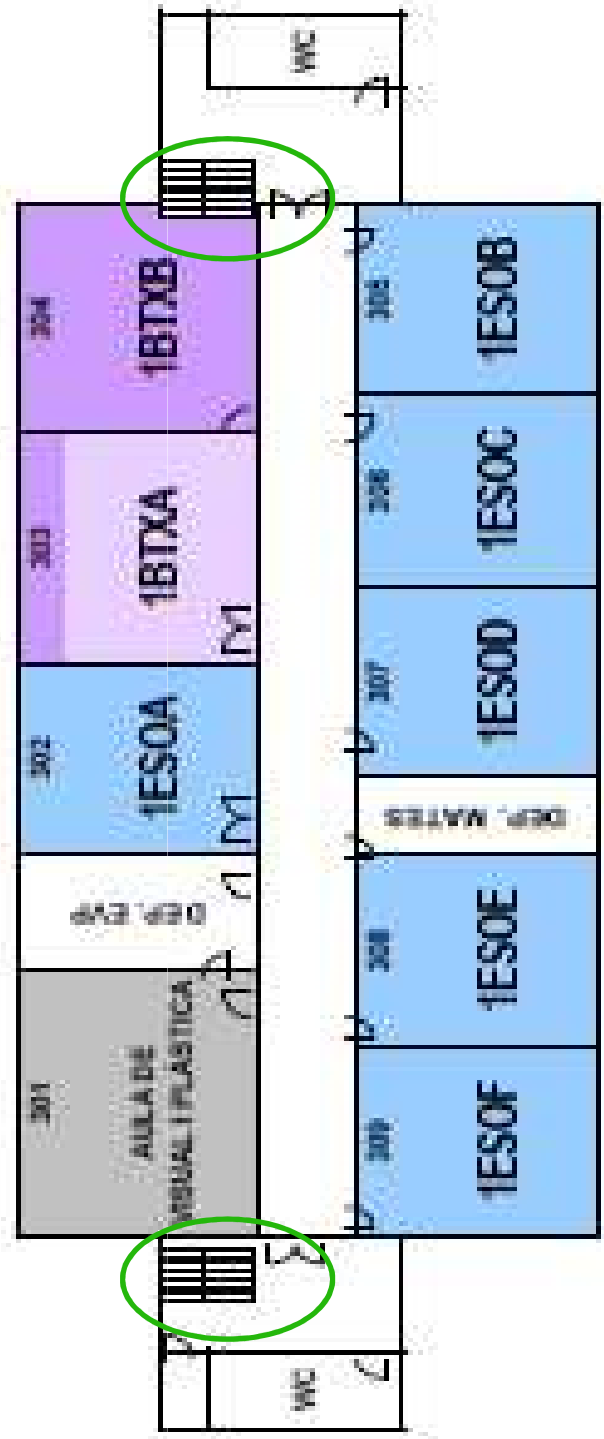
## PLANTA BAIXA



# PRIMERA PLANTA



# SEGONA PLANTA



# PUNT DE TROBADA



# EVACUACIÓ DE L'EDIFICI

**Sortides d'emergència** → a la planta baixa i a la planta soterrani.

## **Desallotjament de cada planta:**

La prioritat **augmenta** en relació amb **la proximitat** a les **escales d'evacuació** o portes de sortida assignades en el plànol.

## **Ordre d'evacuació per plantes:**

La prioritat **augmenta** amb **la proximitat** de la planta a la porta principal de **sortida al pati**.



# RESPONSABLE D'EVACUAR L'AULA

El professorat que hi hagi a l'aula en aquell moment.

1. Mantenir la calma.
2. Informar l'alumnat que:
  - Deixi els objectes personals.
  - Surti de pressa, però sense córrer.
3. **AGAFAR LA LLISTA D'ASSISTÈNCIA.**
4. Tancar les finestres i la porta de l'aula sense clau.
5. Mantenir l'ordre i controlar la baixada de l'alumnat per les escales.
6. Acompanyar l'alumnat fins el punt de concentració i fer el recompte.
7. Omplir el full de control d'alumnat evacuat i tot seguit entregar a la coordinadora.
8. Quan soni el timbre, tornar a les aules.

# CONTROL DE L'EVACUACIÓ DE GRUPS D'ALUMNES

Grup: \_\_\_\_\_ Matèria/Crèdit: \_\_\_\_\_ ESO      BATXILLERAT      CICLES FORMATIUS

Nombre d'alumnat del grup: \_\_\_\_\_

Nombre d'alumnat evacuat: \_\_\_\_\_

Nombre d'alumnat que falta: \_\_\_\_\_

Relació d'alumnes que falten:	Ha vingut al centre		Incidències
	SÍ	NO	
1			
2			
3			

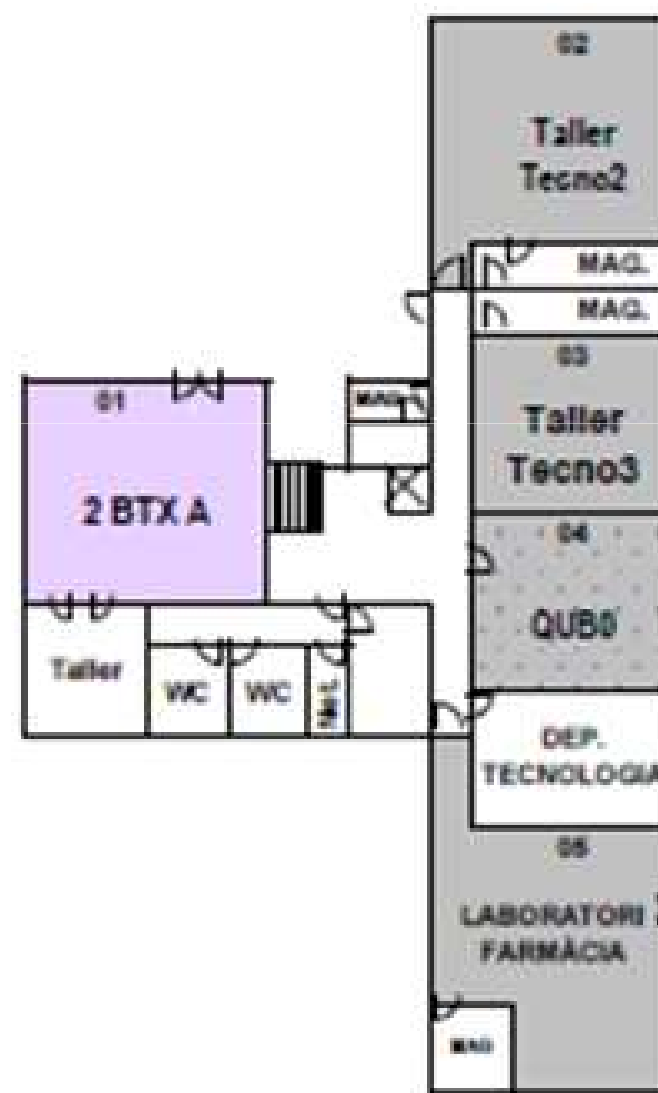
Observacions:

Data \_\_\_\_\_

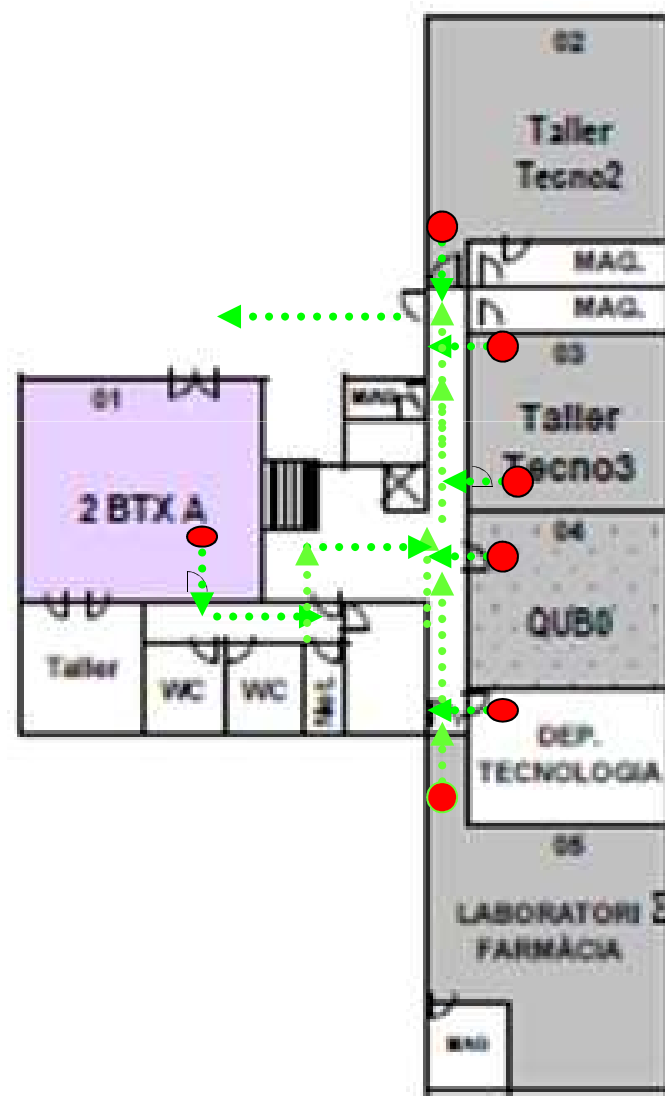
Professor/a responsable del grup: \_\_\_\_\_

**Lliureu aquest full al responsable de realitzar el recompte de l'alumnat evacuat del centre**

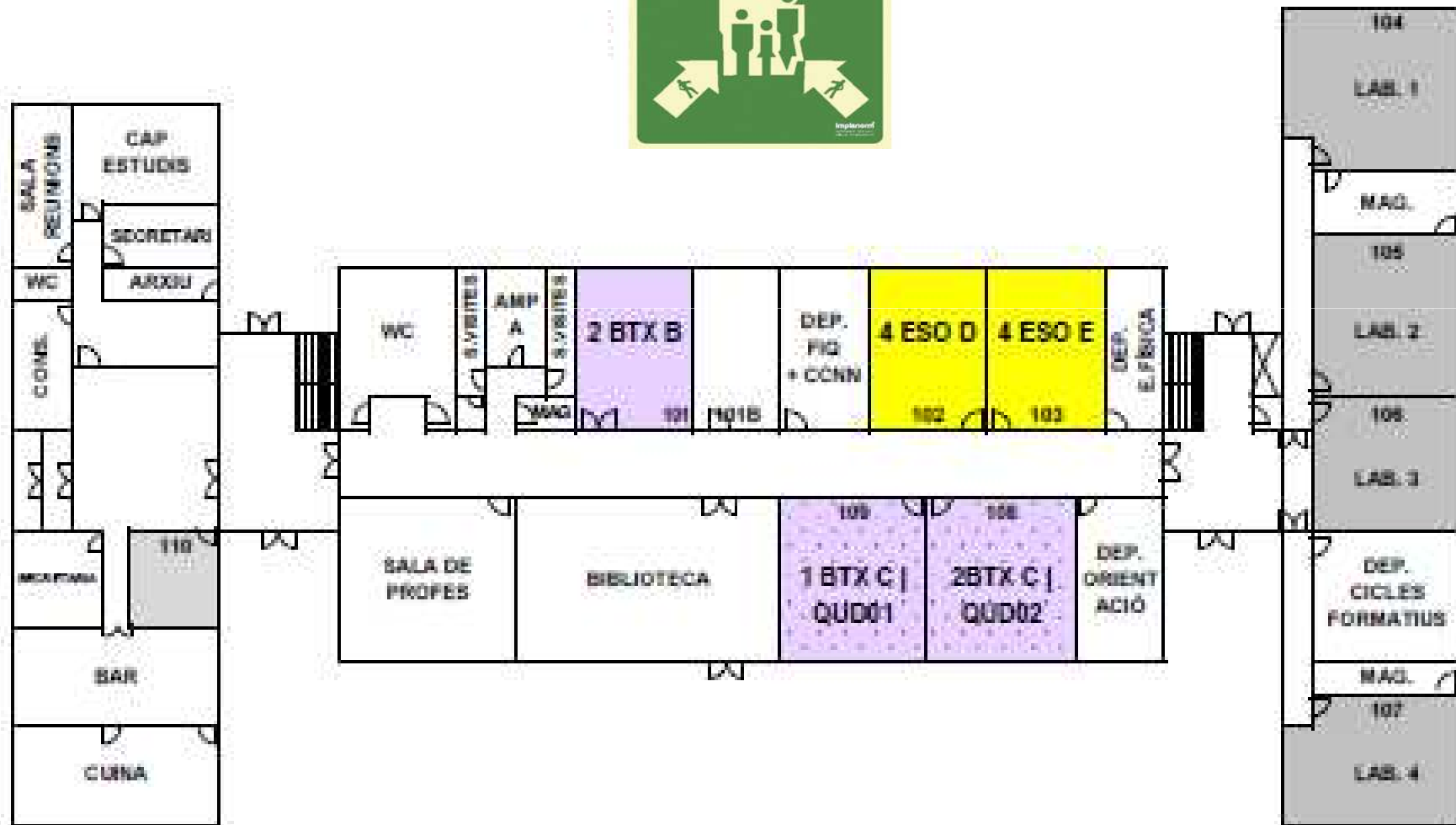
# ACTUACIÓ A LA PLANTA SOTERRANI



# ▲ ACTUACIÓ A LA PLANTA SOTERRANI



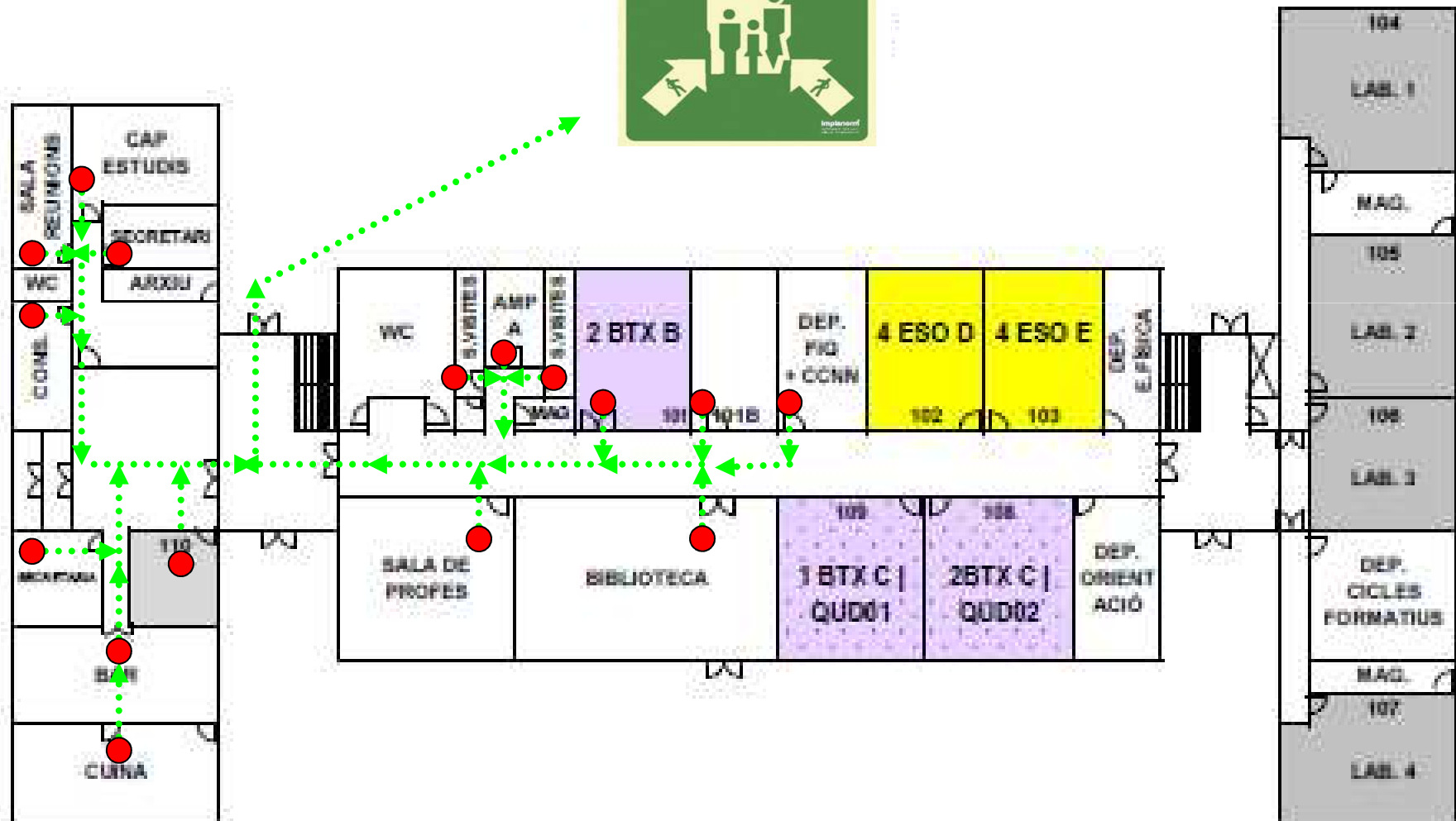
# ACTUACIÓ A LA PLANTA BAIXA



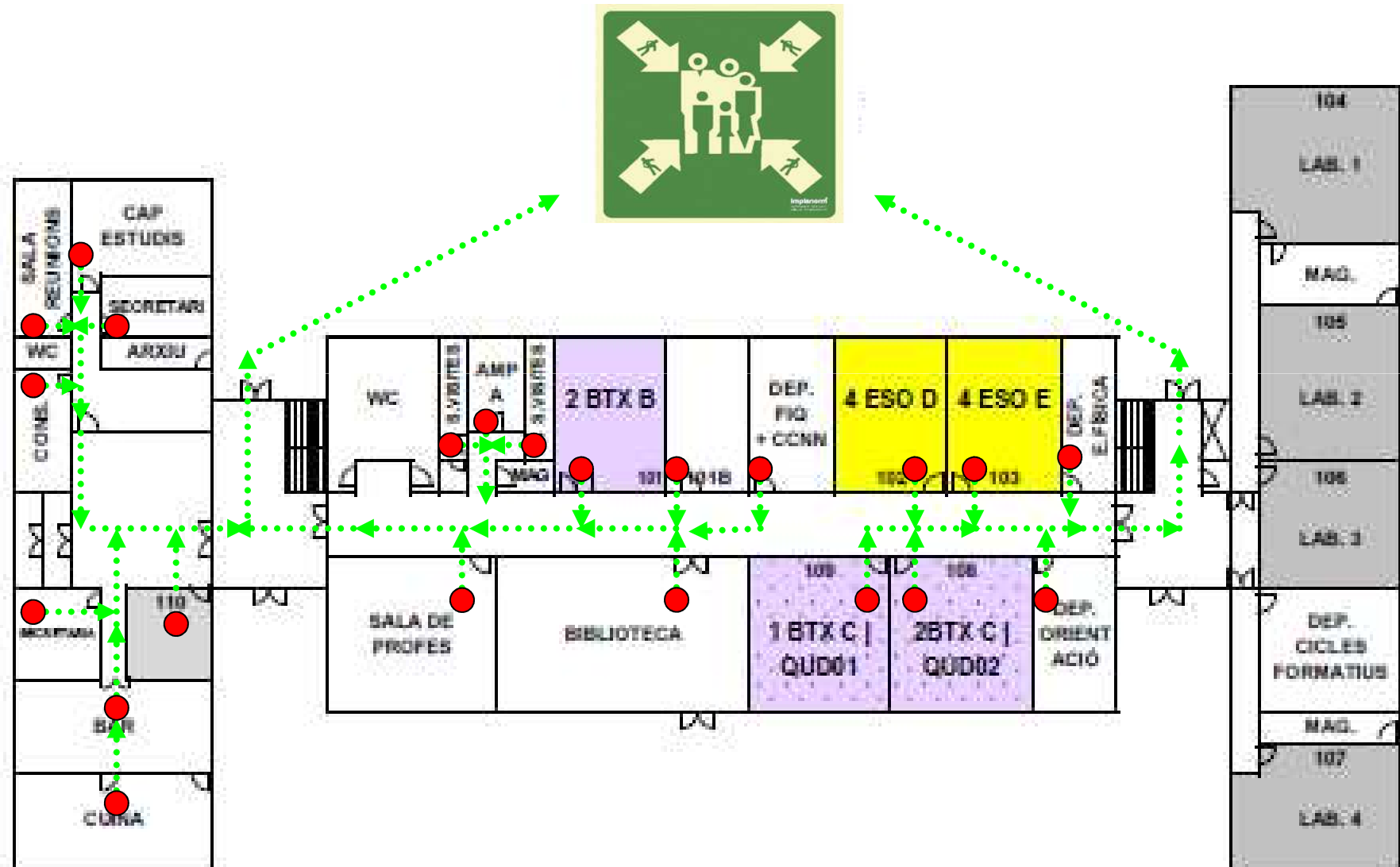
# ACTUACIÓ A LA PLANTA BAIXA



# ACTUACIÓ A LA PLANTA BAIXA

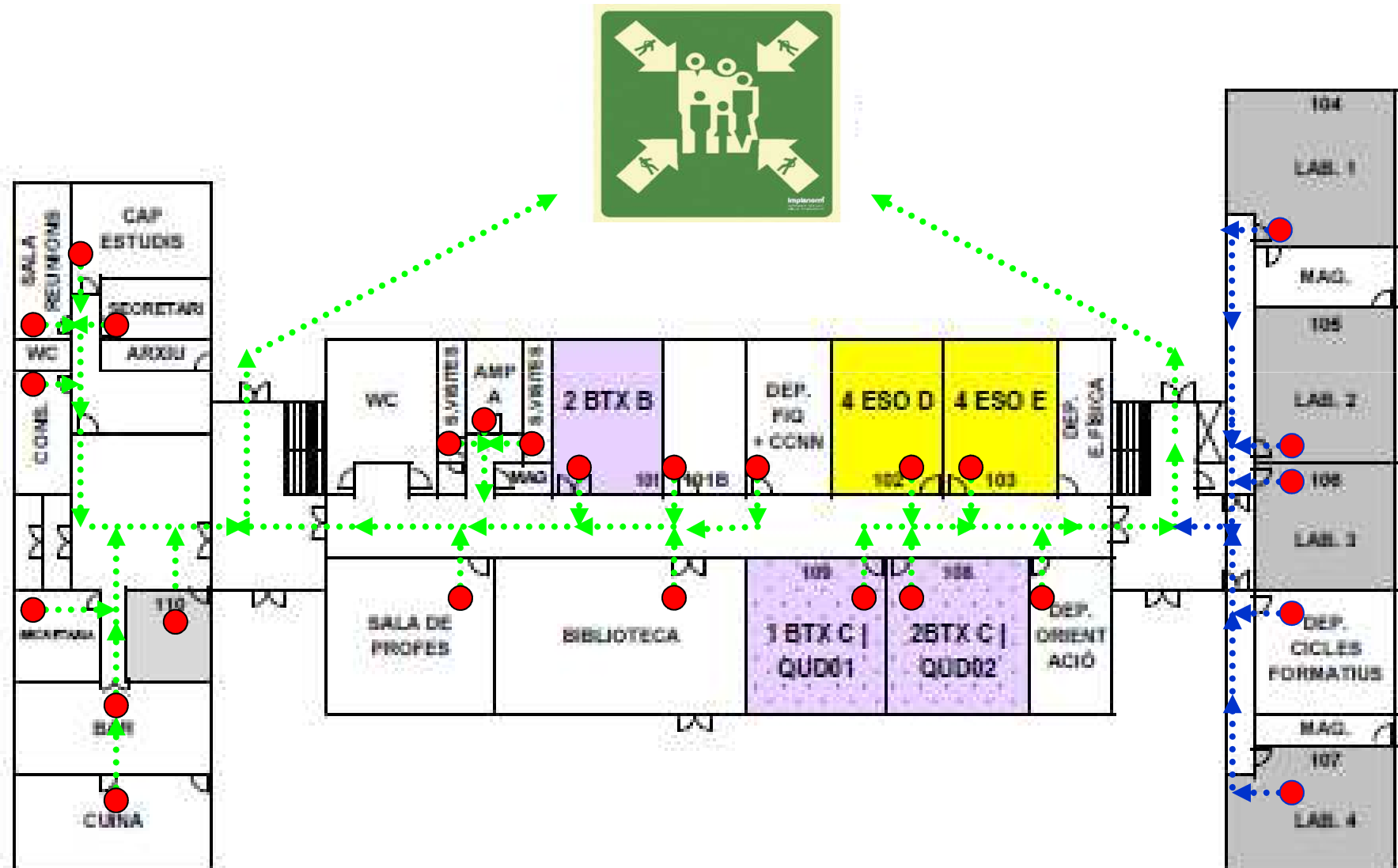


# ACTUACIÓ A LA PLANTA BAIXA



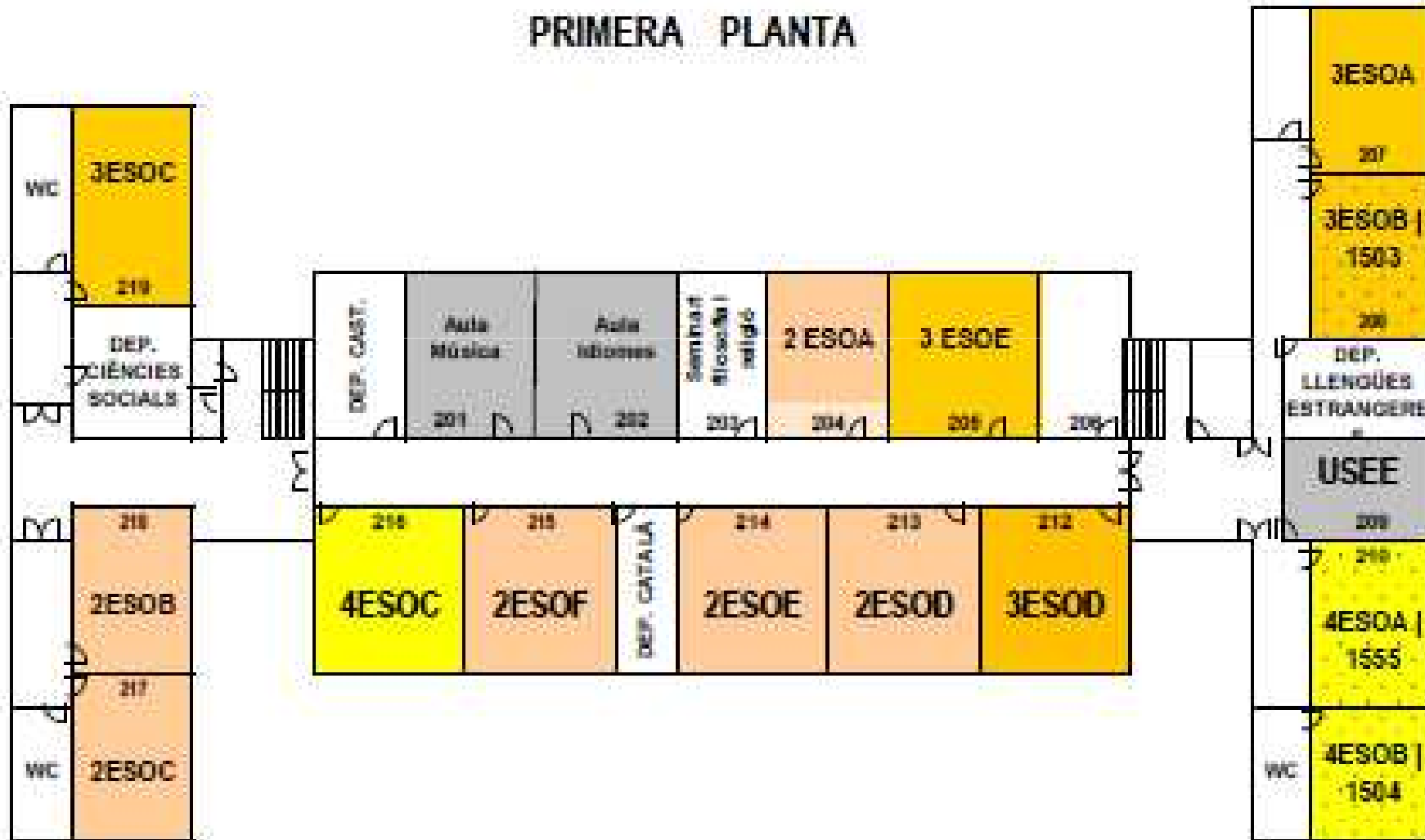


# ACTUACIÓ A LA PLANTA BAIXA



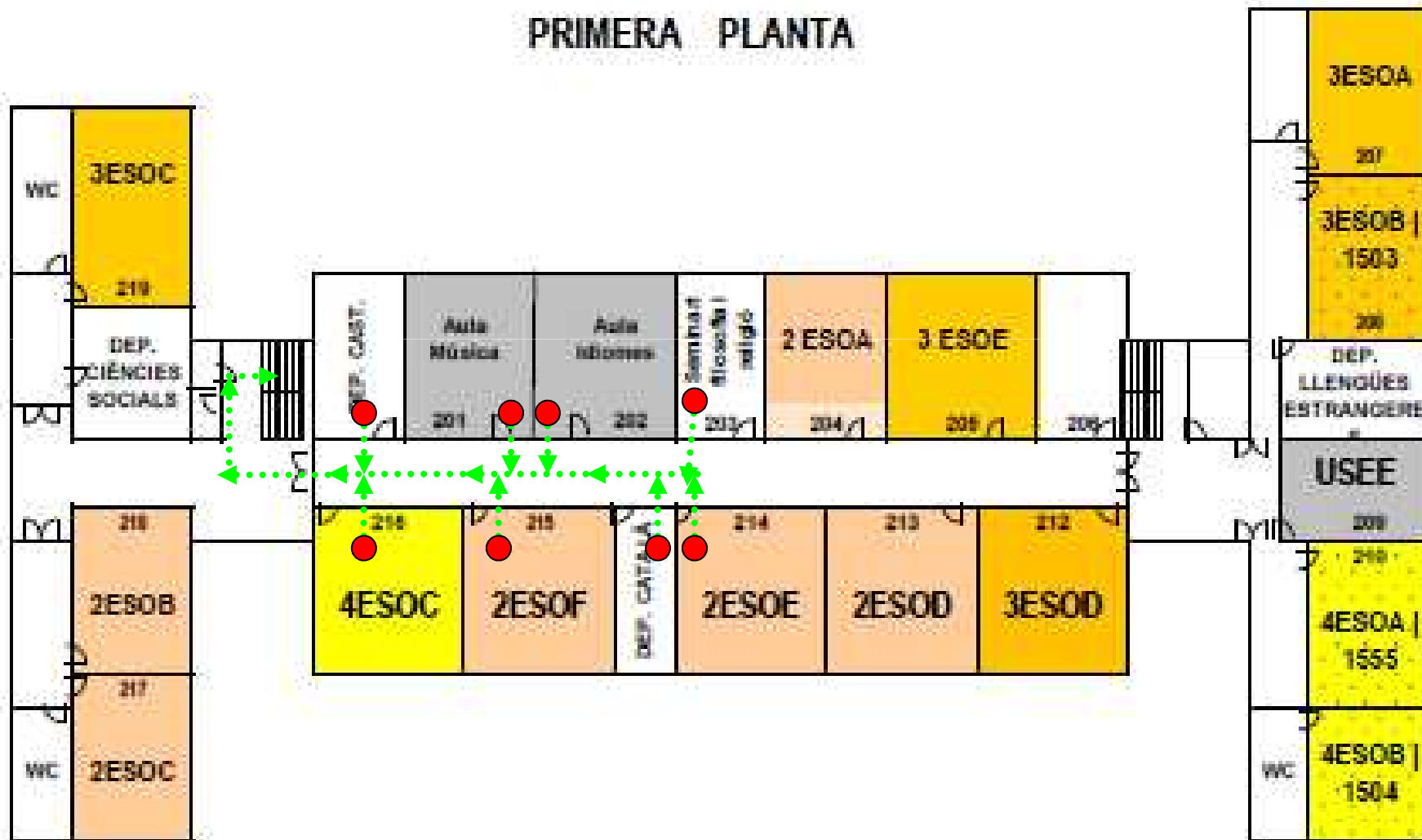
# ACTUACIÓ A LA PRIMERA PLANTA

## PRIMERA PLANTA



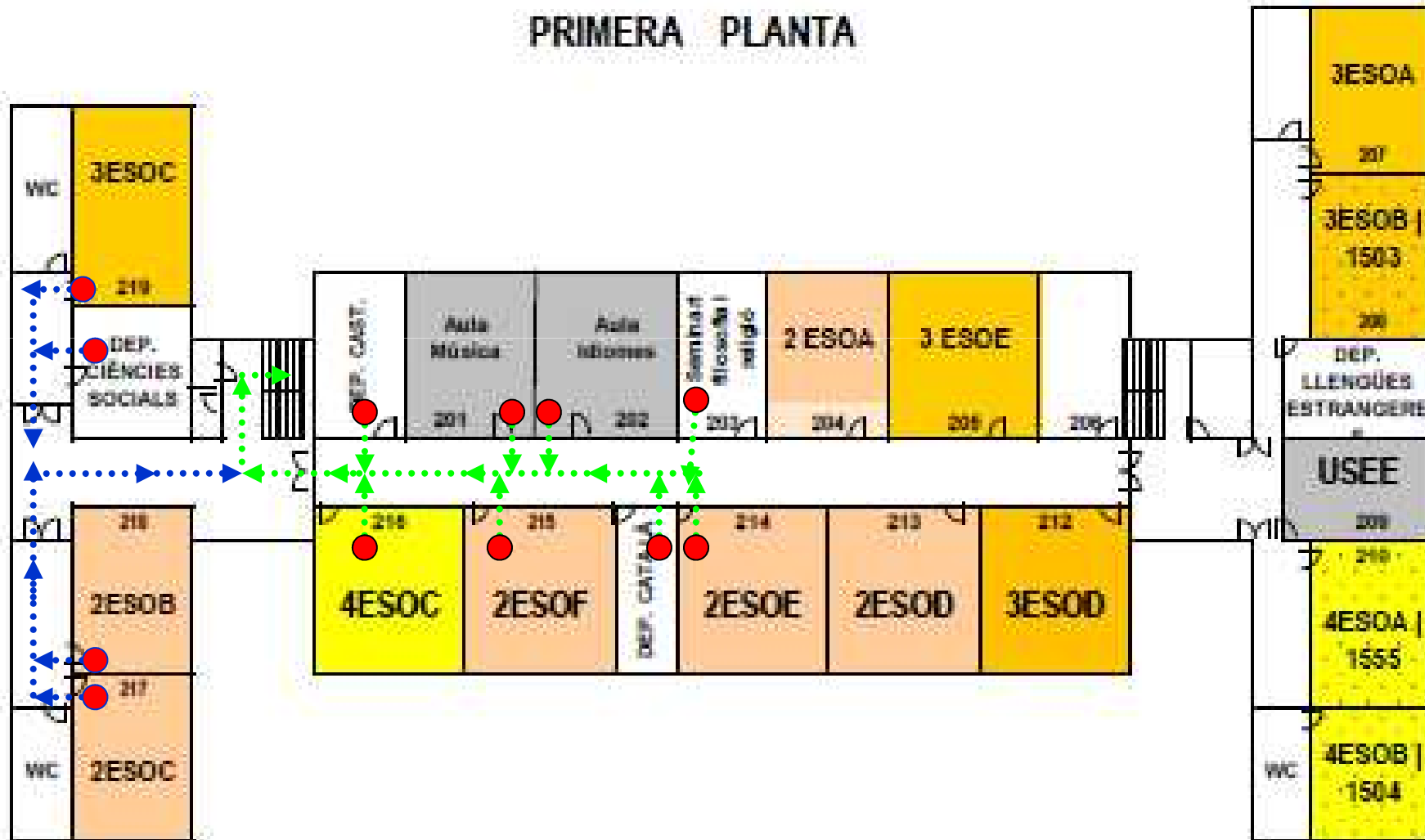
# ACTUACIÓ A LA PRIMERA PLANTA

## PRIMERA PLANTA



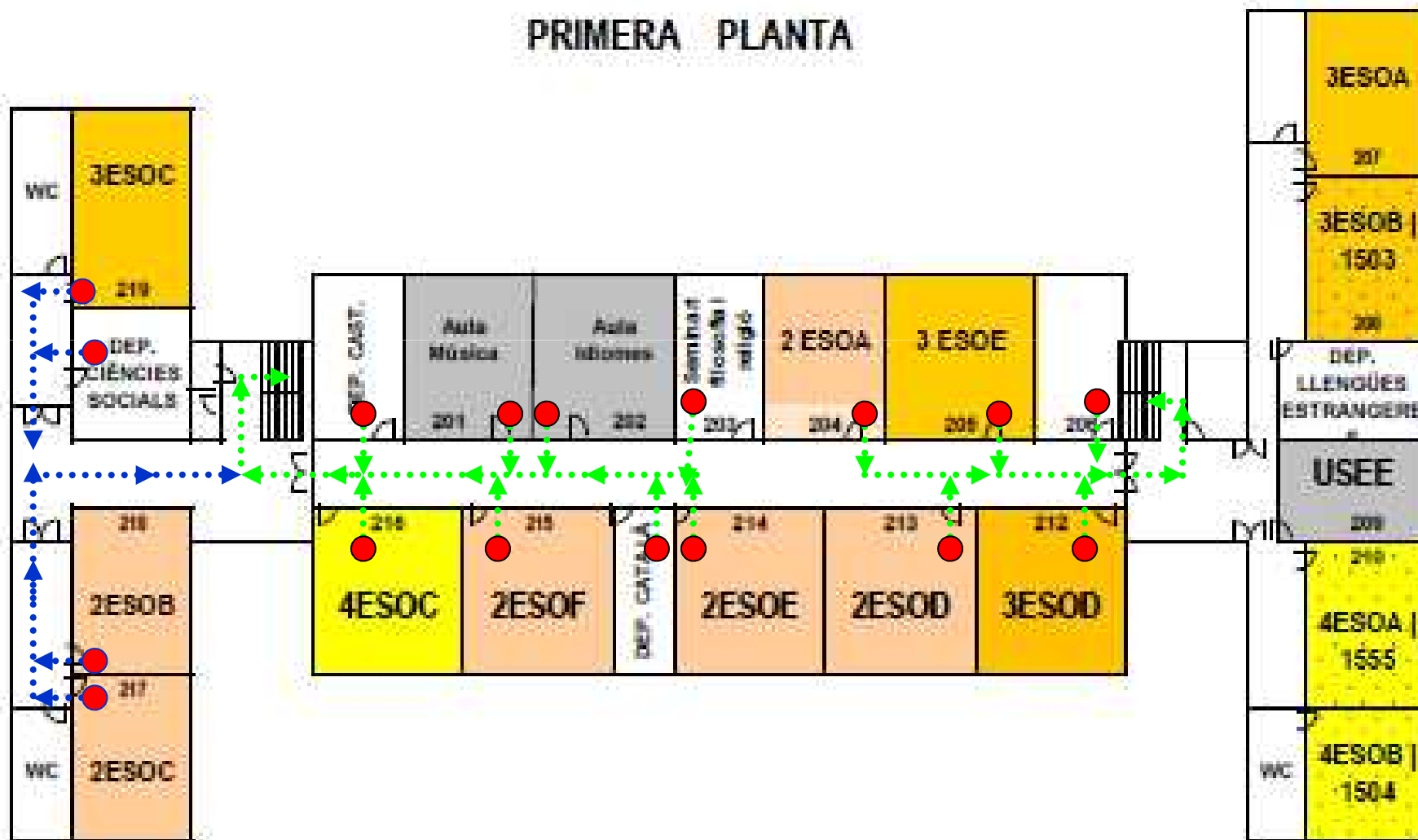
# ACTUACIÓ A LA PRIMERA PLANTA

## PRIMERA PLANTA



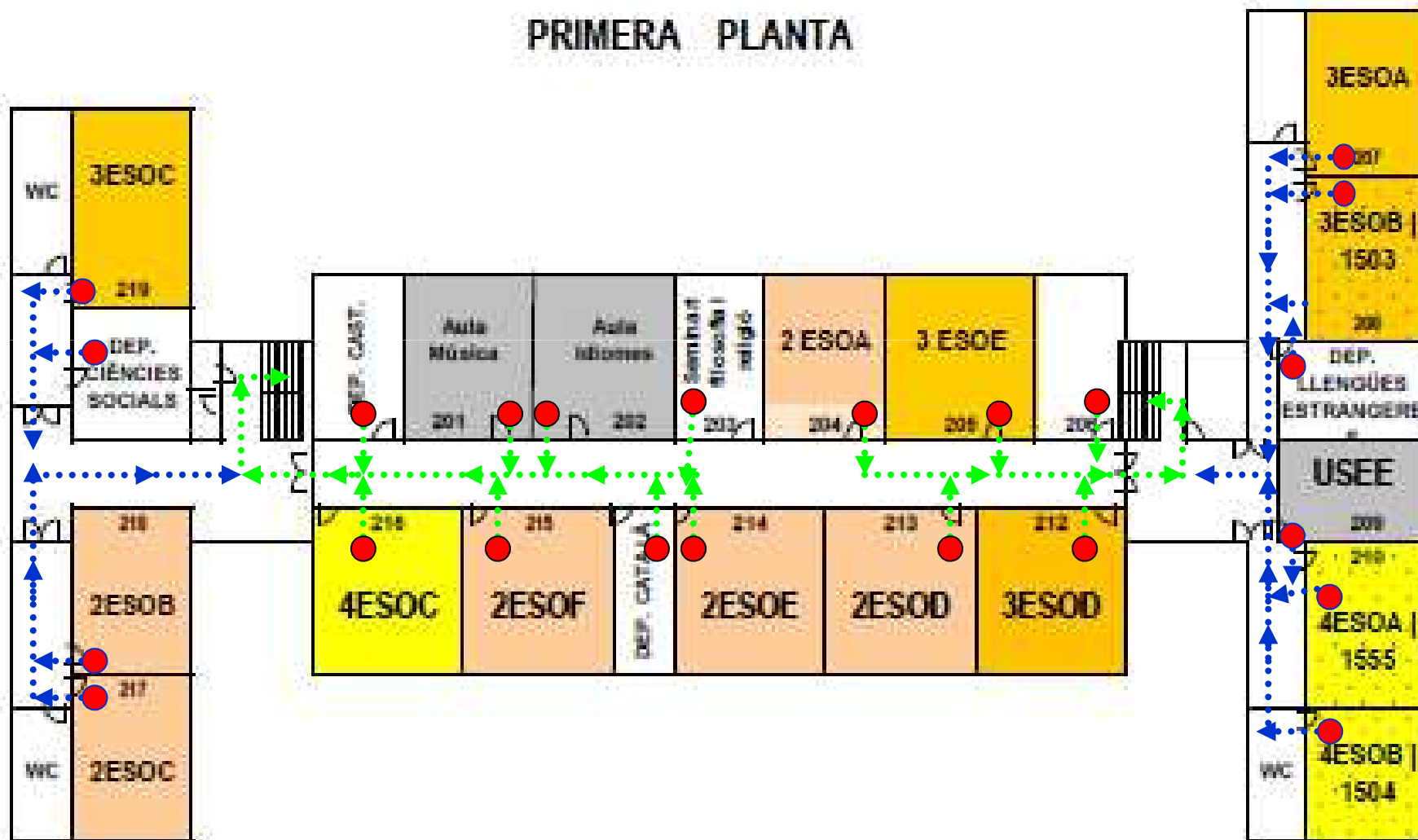
# ACTUACIÓ A LA PRIMERA PLANTA

## PRIMERA PLANTA

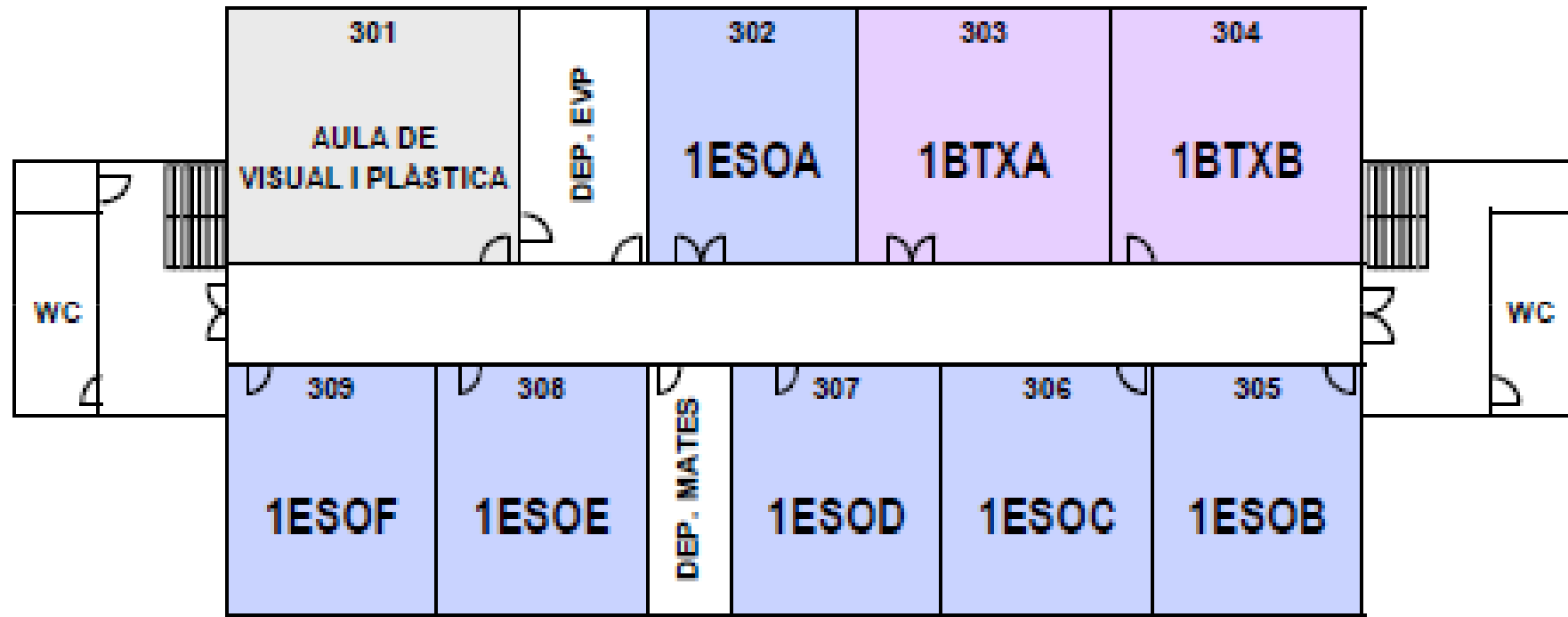


# ACTUACIÓ A LA PRIMERA PLANTA

## PRIMERA PLANTA



# ACTUACIÓ A LA SEGONA PLANTA



# ACTUACIÓ A LA SEGONA PLANTA





# ACTUACIÓ A LA SEGONA PLANTA



# RESUM:



QUAN SENTI EL SENYAL D' EVACUACIÓ CONTINUADA MANTINGUI LA CALMA, PARI ELS EQUIPS, TANQUI FINESTRES I **SURTI SEGUINT ELS SENYALS VERDS QUE TINGUI MÉS A PROP.**



OBEEIXI LES INDICACIONS DELS RESPONSABLES D'EMERGENCIA I EVACUACIÓ.



NO CIRCULI EN SENTIT CONTRARI SENSE ORDRE EXPRESSA, **SEGUIU LA SENYALITZACIÓ.**



NO UTILITZI L'ASCENSOR; POT QUEDAR ATRAPAT



DIRIGEIXI'S A L'EXTERIOR DE L'EDIFICI PER LA SORTIDA MÉS PROPERA

# SENYALITZACIÓ D'EVACUACIÓ

(Senyals verds)



- **EN CAS DE MOVILITAT REDUIDA:**

- **MANTINGUI LA CALMA**

- **AMB L'AJUDA D'ALGUNA PERSONA  
SERÀ CONFINAT**



- **AULA DE CONFINAMENT** 1a planta: **AULA 216**.
- **AULA DE CONFINAMENT** 2a planta: **AULA 309**.
- **PLANTA BAIXA**: L'alumnat amb poca mobilitat haurà de sortir al pati per la rampa d'accés que hi ha a la sortida al pati més propera a consergeria i anar al punt de trobada amb la resta de la classe.
- **SOTERRANI**: La porta de sortida d'emergència no presenta cap obstacle per sortir al pati i anar al punt de trobada amb la resta de la classe.



Generalitat de Catalunya  
Departament d'Educació  
Institut d'Ensenyament Secundari  
LA ROMÀNICA

**institut**  
**laromànica**  
BARBERÀ DEL VALLÈS

# PLA DE CONFINAMENT

Curs 2017/18

## **Confinar-se**

---

Significa tancar-se en un lloc segur, a l'interior de l'escola.

## **Quan us heu de confinar**

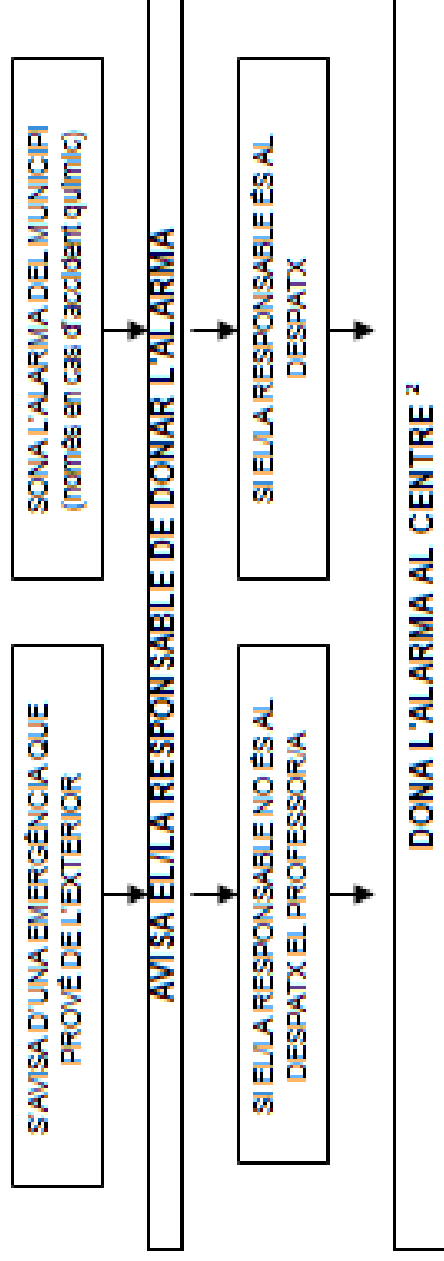
---

Bàsicament, quan hi ha riscos externs, que provenen de fora del centre, com ara: <sup>(1)</sup>

- unes inundacions o un aiguat,
- una nevada o una glaçada,
- una tempesta,
- un accident químic,
- un accident nuclear,
- un incendi forestal.



## Com avisarem



<b>Sistema d'alarma</b>	
amb sirena ■	per megafonia ■ amb un timbre X
Altres sistemes (anoteu-los) ■	
<b>Senyal acústic (so)</b>	
Exemple	Dibuixeu el senyal: ^^^^^^^^^^^^^^^^^^^^^^^^^^^^^^^^^ 20s

<b>TOTHOM ES TANCARÀ A L'ESCOLA</b>		
↓		
<b>EL RESPONSABLE DE L'EMERGÈNCIA ESTARÀ PENDENT DE LES INSTRUCCIONS QUE ARRIBIN DE L'EXTERIOR</b>	<b>RADIO</b>	<b>TELÈFON</b>





## **Recordeu que en cas de confinament**

---

Quan escoltem el senyal d'alerta, haurem de fer el següent:

- Entrar al centre si som a fora.
- Anar a la nostra aula si quan sona l'alarma som fora de classe, a la nostra planta.
- Confinar-nos a les aules i els espais que quedin més resguardats de l'exterior (si pot ser, que no tinguin finestres).
- Tancar les portes i les finestres.
- Si ens hem de traslladar a una zona del centre més protegida, que no sigui la nostra aula, els alumnes es posaran en fila índia, darrera del professor/a, que farà de guia.
- No sortirem del centre fins que ens ho indiquin les autoritats.
- Si les autoritats ens diuen que ens hem de traslladar, organitzarem els mitjans de transport fins al centre de recepció, que ells determinaran. Nosaltres farem una evacuació ordenada fins al punt de concentració (vegeu "Què farem? Evacuar el centre").

# QUAN ES FARÀ EL SIMULACRE?

- Durant el primer trimestre del curs.

Per aquest motiu, cal que:

- Porteu sempre el full de recompte d'alumnat.
- Observeu a l'aula que esteu el recorregut de sortida i si sou responsable de planta.

.Simularem la presència de molt fum en algun lloc del centre.

- Degut a la gran magnitud de l'incendi és necessari evacuar tot l'edifici.

- Es produirà l'evacuació immediata en el moment de fer sonar l'alarma d'incendi.

**ALTRE POSSIBILITAT:**

**AMENAÇA DE BOMBA**

# GRÀCIES PER LA VOSTRA ATENCIÓ

