

Inici Processament

A Paràmetres de processament B Centre: Evolutiu

Evolutiu

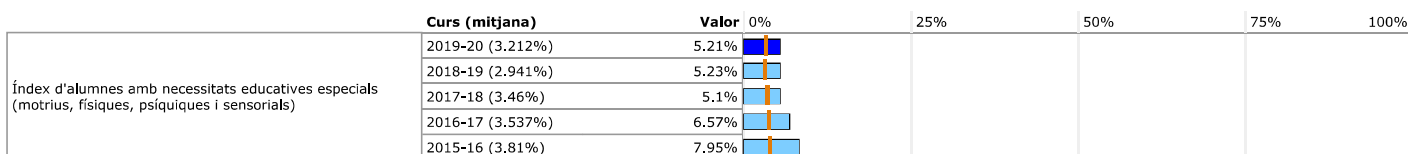
Cursos: 2019-20 / 2018-19 / 2017-18 / 2016-17 / 2015-16

Avaluació de referència: Indicadors de centre. Secundària. V18 - I1 (2020)**Àmbit de processament:** Centres de grau de complexitat B (Indicadors Secundària V18)**Data de processament:** 12/07/2021 10:37:45**Data de les dades:** 23/04/2021 08:07:16

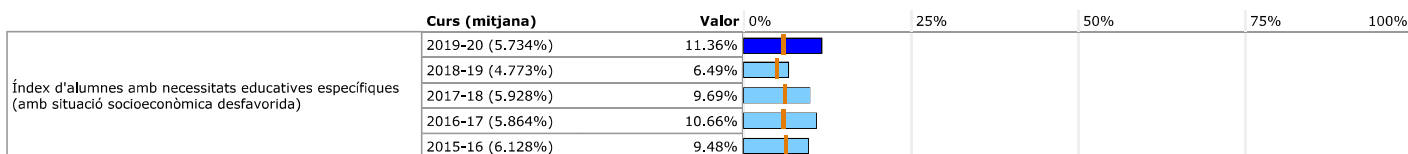
Centre: Institut La Romànica, Rda. de Santa Maria, 310, 08210, -, Barberà del Vallès (Vallès Occidental), Telèfon: 937182654, Fax: 937293553, Codi: 08035349, Territori: Vallès Occidental, Titularitat: Pública, Plans:[ESO][BATX][CFPM][CFPS][CFPMQU][CFPSQU][CFPMQU11][CFPMQU20][CFPSQUB0][CFPSQUD0][CFPS1555], Tipologia:B

Context

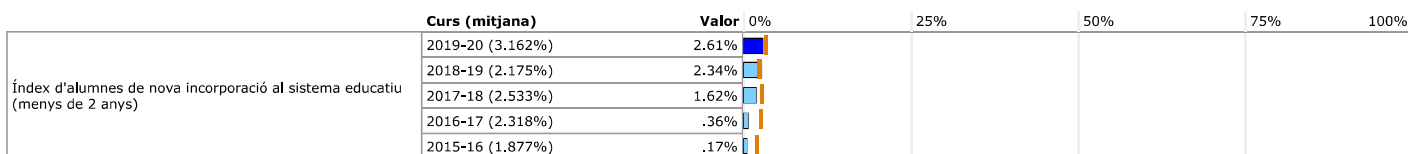
ESO: necessitats educatives especials.



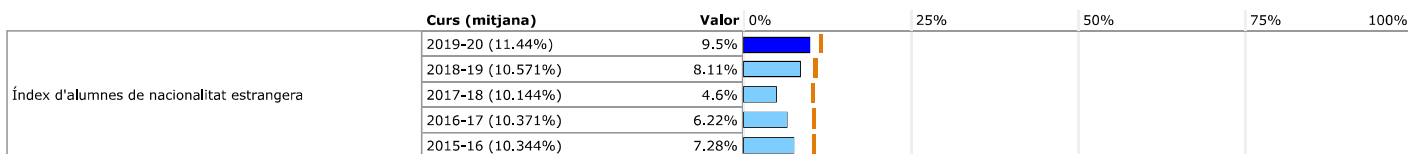
ESO: situació socioeconòmica desfavorida



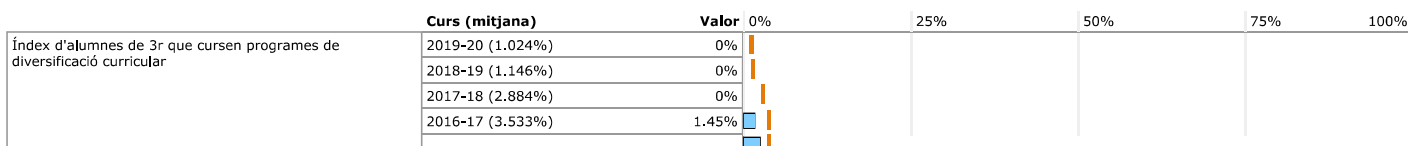
ESO: nova incorporació



ESO: nacionalitat alumnat



ESO: programes de diversificació curricular



	Curs (mitjana)	Valor	0%	25%	50%	75%	100%
Índex d'alumnes de 4t que cursen programes de diversificació curricular	2015-16 (3.689%)	2.22%					
	2019-20 (1.99%)	0%					
	2018-19 (1.811%)	0%					
	2017-18 (4.28%)	0%					
	2016-17 (4.876%)	1.55%					
	2015-16 (4.836%)	.75%					

ESO: plans individualitzats

	Curs (mitjana)	Valor	0%	25%	50%	75%	100%
Índex d'alumnes de 1r amb pla individualitzat	2019-20 (17.14%)	24.31%					
	2018-19 (18.373%)	22.82%					
	2017-18 (12.141%)	30.5%					
	2016-17 (10.801%)	21.92%					
	2015-16 (9.568%)	1.34%					
	2019-20 (20.749%)	29.8%					
Índex d'alumnes de 2n amb pla individualitzat	2018-19 (18.643%)	21.48%					
	2017-18 (13.042%)	23.68%					
	2016-17 (11.619%)	25.34%					
	2015-16 (10.172%)	9.21%					
	2019-20 (21.776%)	23.24%					
	Índex d'alumnes de 3r amb pla individualitzat	2018-19 (19.403%)	6.3%				
2017-18 (13.207%)		23.66%					
2016-17 (11.568%)		15.22%					
2015-16 (9.635%)		5.93%					
2019-20 (22.047%)		10.09%					
Índex d'alumnes de 4t amb pla individualitzat		2018-19 (18.63%)	5.51%				
	2017-18 (12.76%)	19.37%					
	2016-17 (10.437%)	6.98%					
	2015-16 (8.515%)	6.77%					

Centre: mobilitat alumnat ESO

	Curs (mitjana)	Valor	0%	25%	50%	75%	100%
Índex de mobilitat alumnat(altes)	2019-20 (2.125%)	1.86%					
	2018-19 (2.135%)	1.86%					
	2017-18 (2.746%)	3.6%					
	2016-17 (%)	%					
	2015-16 (%)	%					
	Índex de mobilitat alumnat(baixes)	2019-20 (4.791%)	6.27%				
2018-19 (4.761%)		6.27%					
2017-18 (2.739%)		4.8%					
2016-17 (%)		%					
2015-16 (%)		%					

Centre: mobilitat professorat

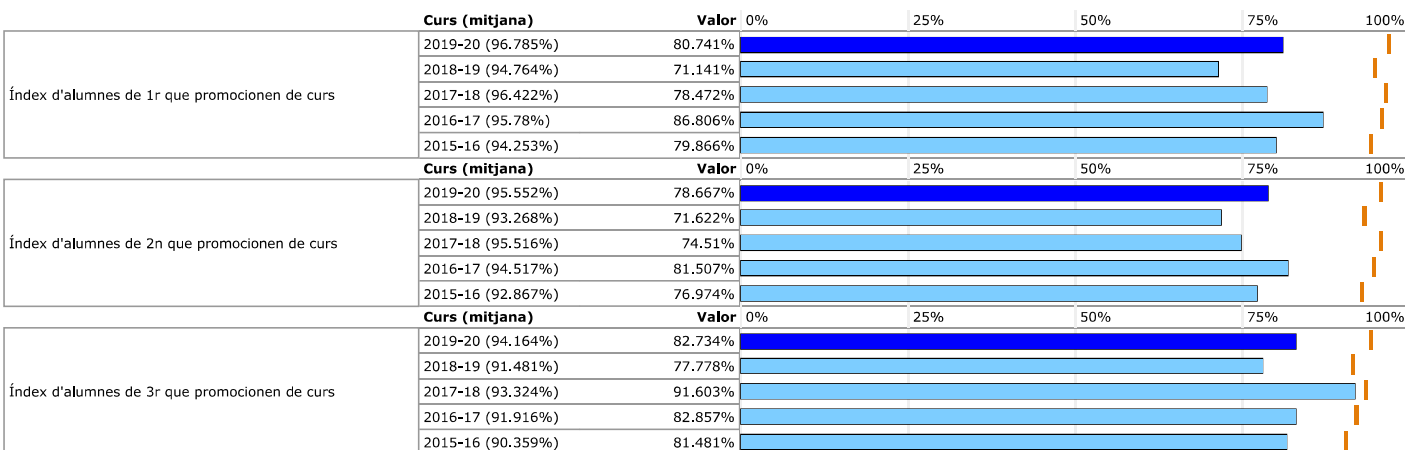
	Curs (mitjana)	Valor	0%	25%	50%	75%	100%
Índex de mobilitat del professorat del centre	2019-20 (19.96%)	20.15%					
	2018-19 (20.701%)	18.29%					
	2017-18 (14.666%)	26.82%					
	2016-17 (11.059%)	21.11%					
	2015-16 (11.999%)	12.26%					

Centre: demanda

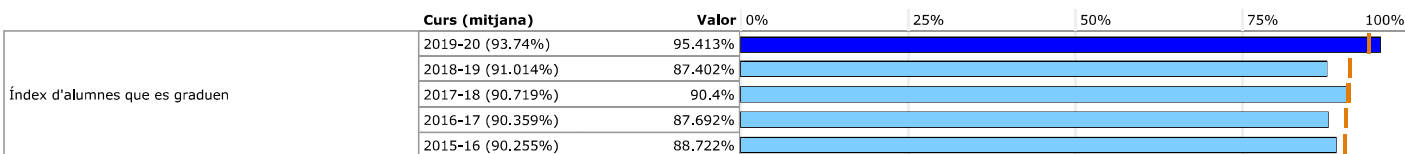
	Curs (mitjana)	Valor	0	29.5	59	88.5	118
Índex de demanda d'escolarització a 1r d'ESO	2019-20 (1.72)	.92					
	2018-19 (1.641)	.92					
	2017-18 (1.543)	1.02					
	2016-17 (1.084)	1.02					
	2015-16 (.974)	1.3					

Resultats

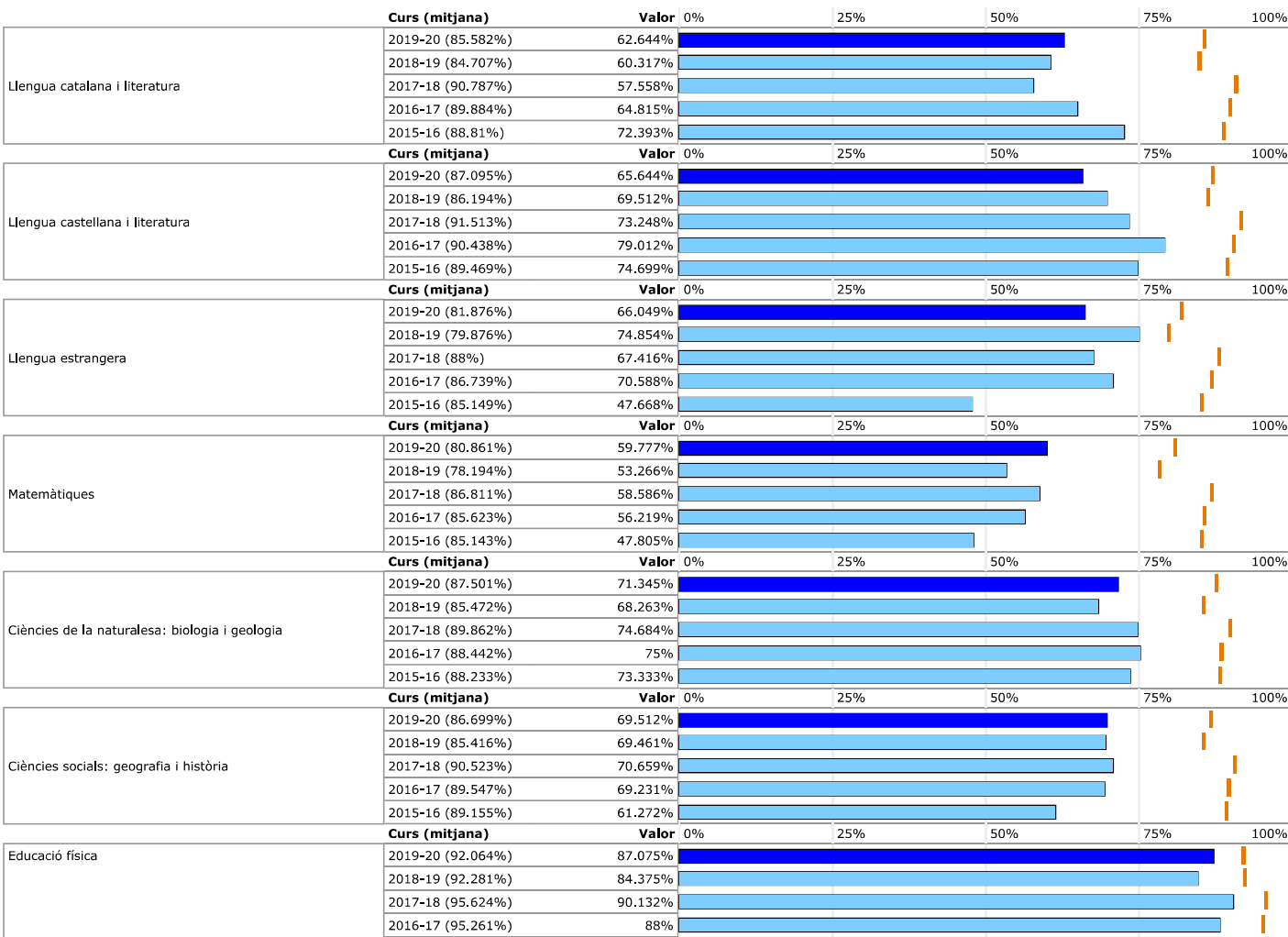
ESO: promoció



ESO: graduació



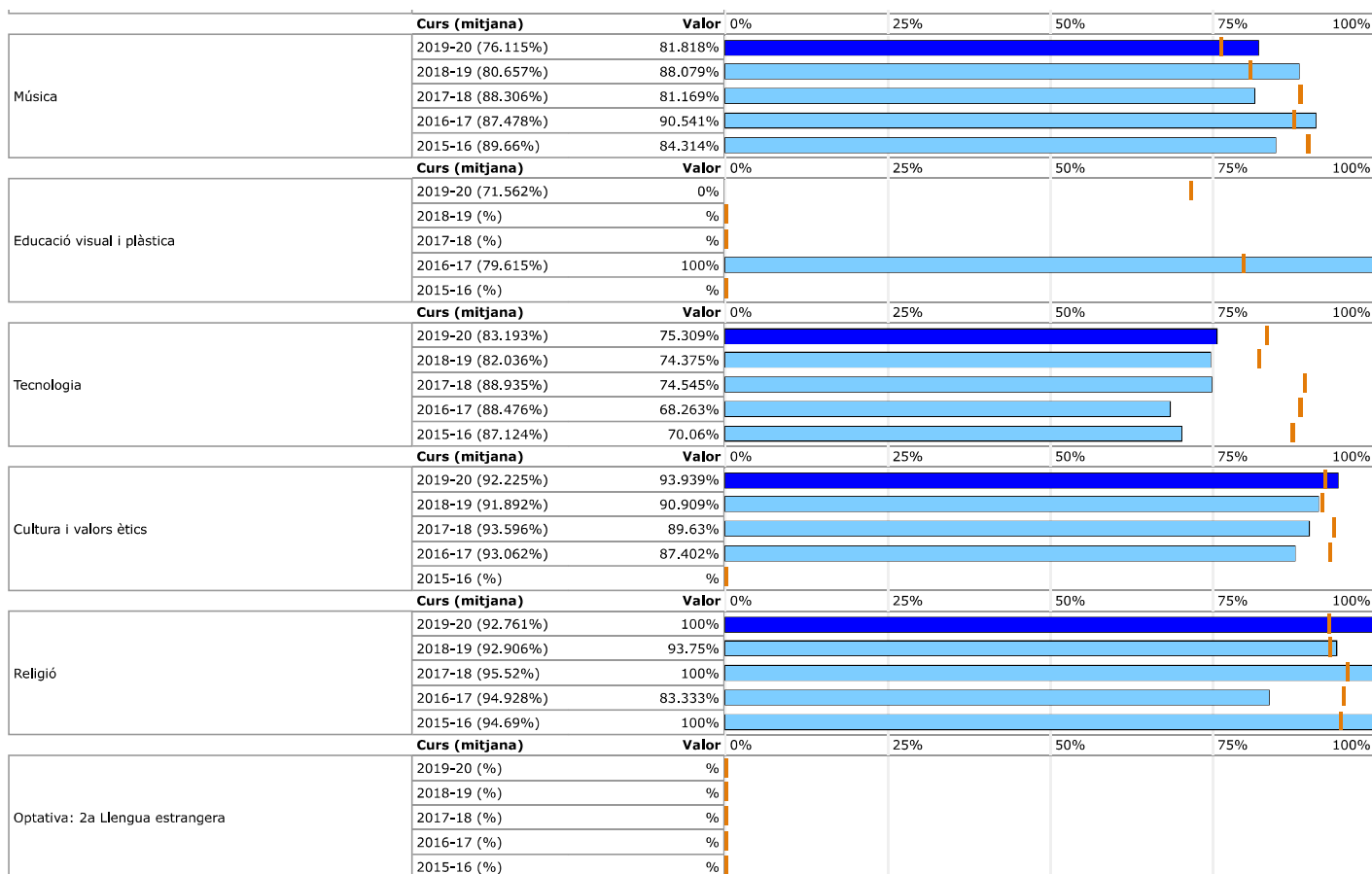
ESO: superació de les matèries a 1r



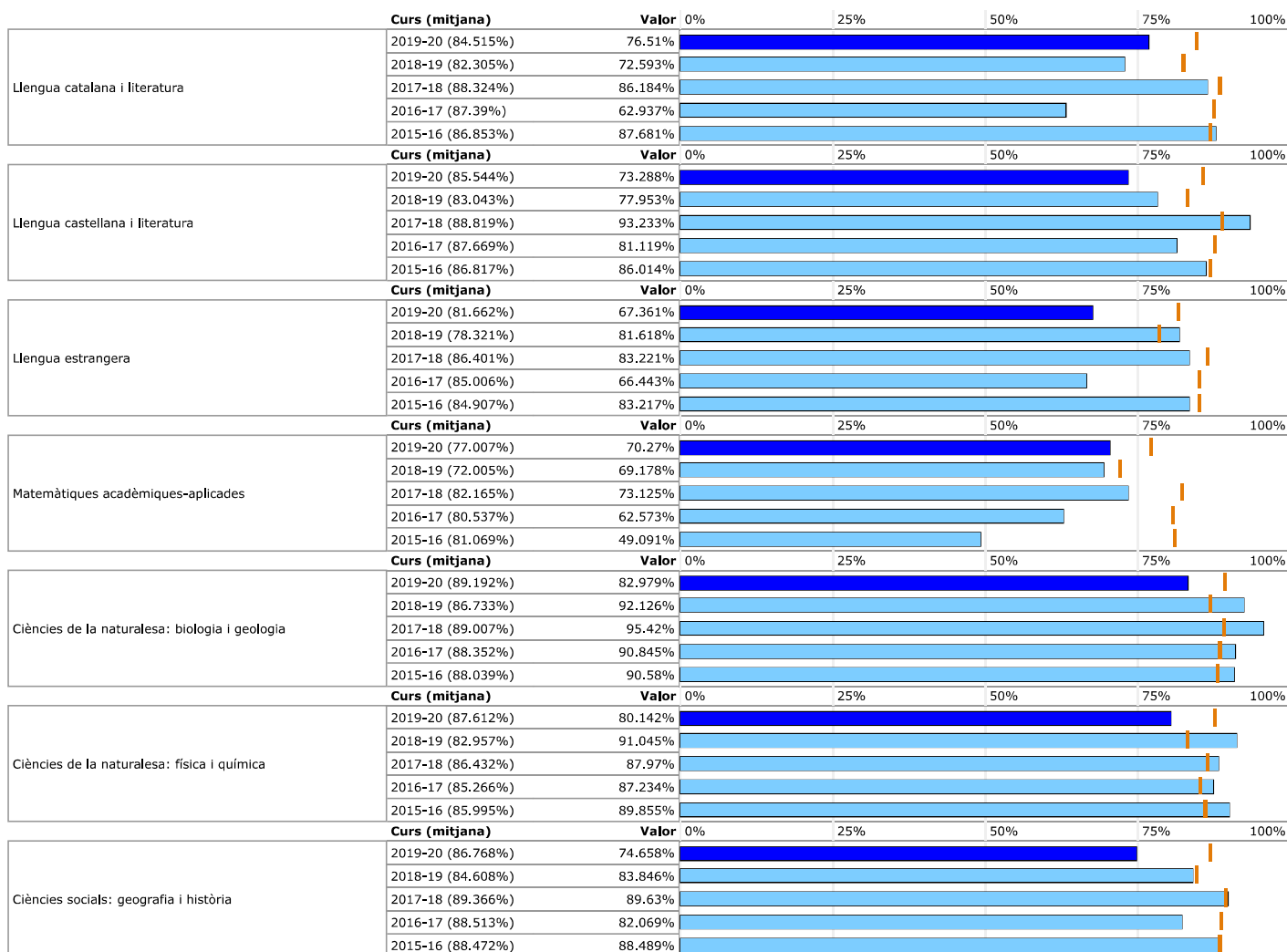
	2015-16 (95.419%)	87.013%					
	Curs (mitjana)	Valor	0%	25%	50%	75%	100%
Música	2019-20 (87.382%)	69.375%					
	2018-19 (86.591%)	71.975%					
	2017-18 (92.241%)	87.821%					
	2016-17 (91.27%)	78.808%					
	2015-16 (92.073%)	83.871%					
	Curs (mitjana)	Valor	0%	25%	50%	75%	100%
Educació visual i plàstica	2019-20 (87.427%)	66.667%					
	2018-19 (86.881%)	69.591%					
	2017-18 (92.125%)	69.88%					
	2016-17 (91.827%)	72.674%					
	2015-16 (92.267%)	67.614%					
	Curs (mitjana)	Valor	0%	25%	50%	75%	100%
Tecnologia	2019-20 (86.187%)	70.625%					
	2018-19 (85.544%)	69.461%					
	2017-18 (91.328%)	70%					
	2016-17 (90.603%)	77.108%					
	2015-16 (90.243%)	67.836%					
	Curs (mitjana)	Valor	0%	25%	50%	75%	100%
Cultura i valors ètics	2019-20 (93.747%)	83.571%					
	2018-19 (93.252%)	74.648%					
	2017-18 (94.969%)	81.538%					
	2016-17 (94.56%)	85.496%					
	2015-16 (95.473%)	90.4%					
	Curs (mitjana)	Valor	0%	25%	50%	75%	100%
Religió	2019-20 (94.025%)	100%					
	2018-19 (94.445%)	100%					
	2017-18 (96.408%)	100%					
	2016-17 (95.45%)	100%					
	2015-16 (95.805%)	100%					
	Curs (mitjana)	Valor	0%	25%	50%	75%	100%
Optativa: 2a Llengua estrangera	2019-20 (%)	%					
	2018-19 (%)	%					
	2017-18 (%)	%					
	2016-17 (%)	%					
	2015-16 (90.593%)	53.672%					

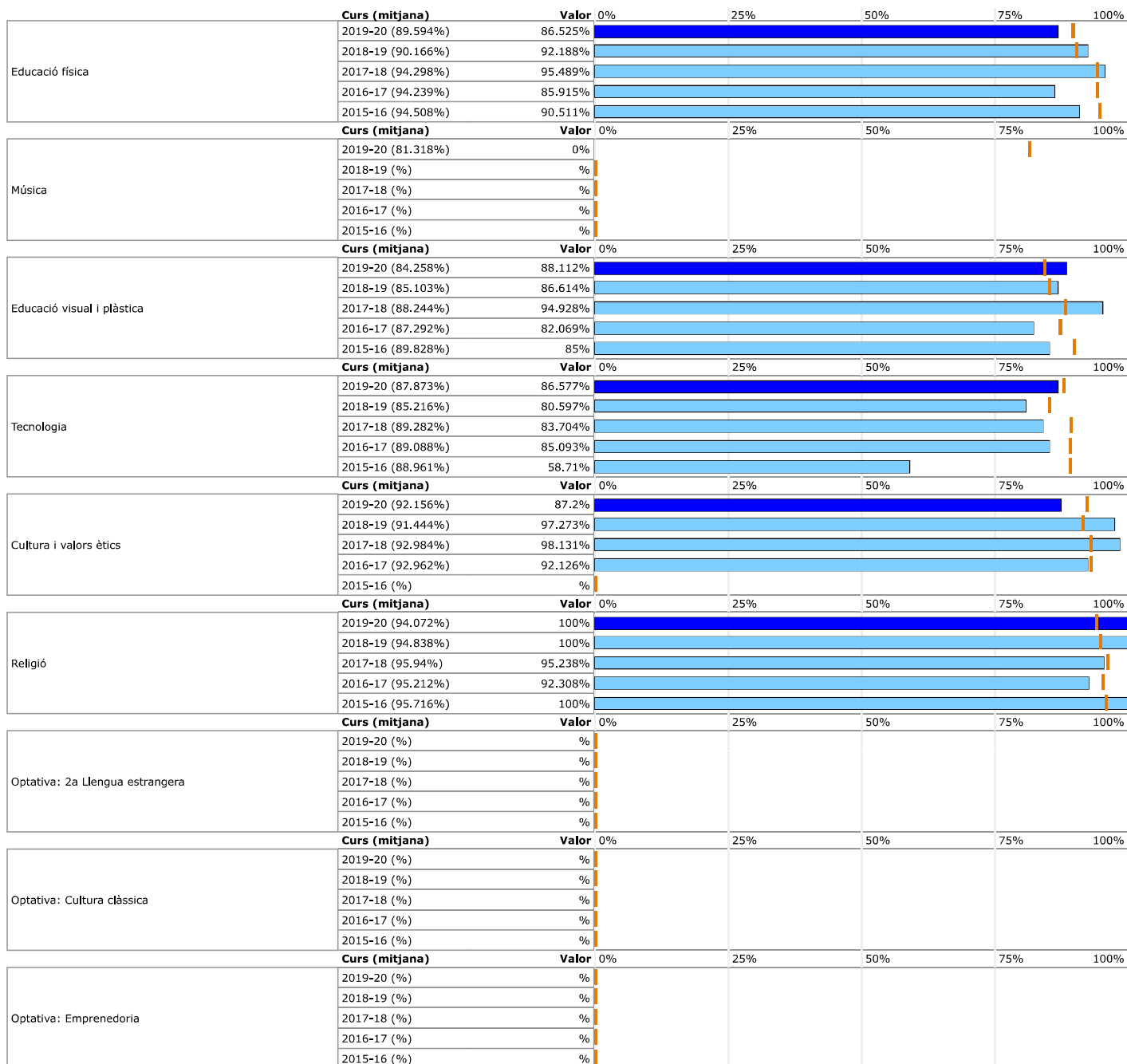
ESO: superació de les matèries a 2n

	Curs (mitjana)	Valor	0%	25%	50%	75%	100%
Llengua catalana i literatura	2019-20 (83.796%)	70.303%					
	2018-19 (82.833%)	67.901%					
	2017-18 (89.241%)	74.118%					
	2016-17 (88.158%)	65.625%					
	2015-16 (86.836%)	67.532%					
	Curs (mitjana)	Valor	0%	25%	50%	75%	100%
Llengua castellana i literatura	2019-20 (84.924%)	73.006%					
	2018-19 (83.085%)	73.585%					
	2017-18 (89.538%)	70.625%					
	2016-17 (88.762%)	76.074%					
	2015-16 (87.183%)	65.385%					
	Curs (mitjana)	Valor	0%	25%	50%	75%	100%
Llengua estrangera	2019-20 (80.334%)	58.757%					
	2018-19 (77.56%)	59.394%					
	2017-18 (86.154%)	66.857%					
	2016-17 (84.753%)	60.947%					
	2015-16 (83.486%)	70.93%					
	Curs (mitjana)	Valor	0%	25%	50%	75%	100%
Matemàtiques	2019-20 (77.044%)	64.162%					
	2018-19 (74.163%)	58.382%					
	2017-18 (83.869%)	65.445%					
	2016-17 (82.148%)	55.263%					
	2015-16 (81.206%)	55.44%					
	Curs (mitjana)	Valor	0%	25%	50%	75%	100%
Ciències de la naturalesa: física i química	2019-20 (81.979%)	64.972%					
	2018-19 (79.989%)	57.051%					
	2017-18 (87.239%)	70.44%					
	2016-17 (85.782%)	79.221%					
	2015-16 (84.888%)	80.128%					
	Curs (mitjana)	Valor	0%	25%	50%	75%	100%
Ciències socials: geografia i història	2019-20 (85.444%)	67.403%					
	2018-19 (83.961%)	53.165%					
	2017-18 (88.916%)	67.073%					
	2016-17 (87.977%)	71.006%					
	2015-16 (86.349%)	66.463%					
	Curs (mitjana)	Valor	0%	25%	50%	75%	100%
Educació física	2019-20 (89.873%)	83.648%					
	2018-19 (90.075%)	88.514%					
	2017-18 (94.299%)	91.667%					
	2016-17 (94.232%)	83.766%					
	2015-16 (93.768%)	83.553%					

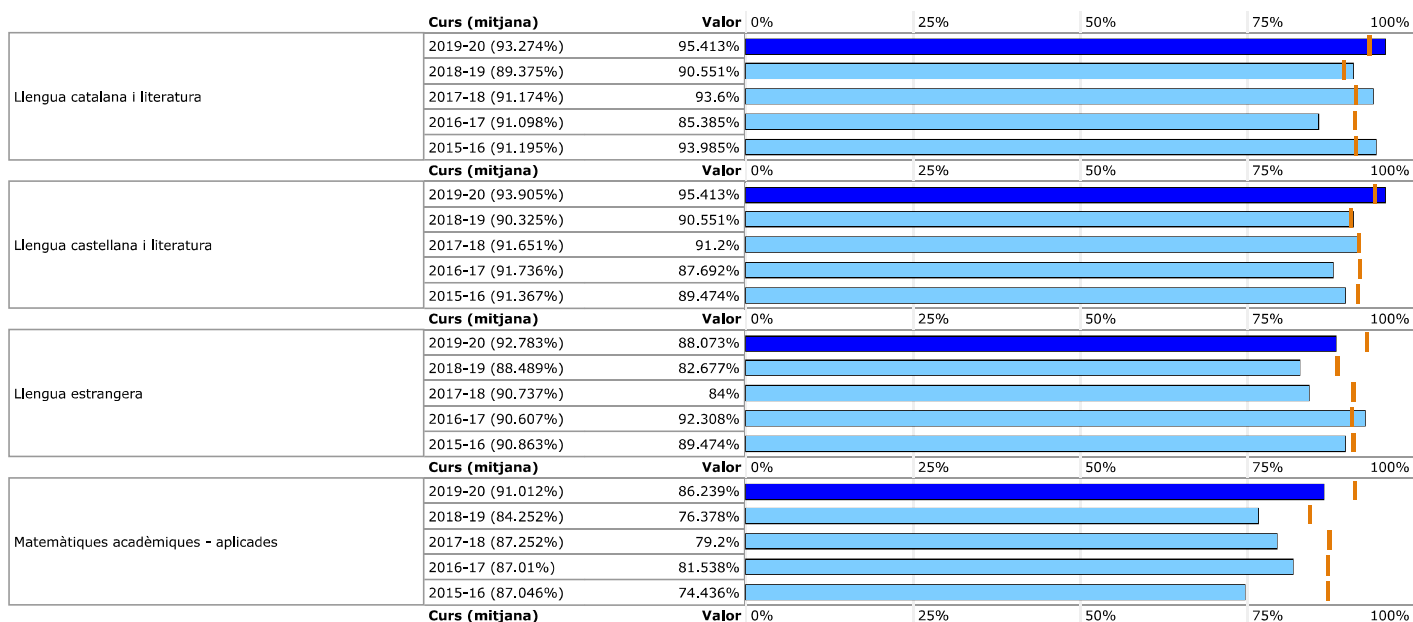


ESO: superació de les matèries a 3r

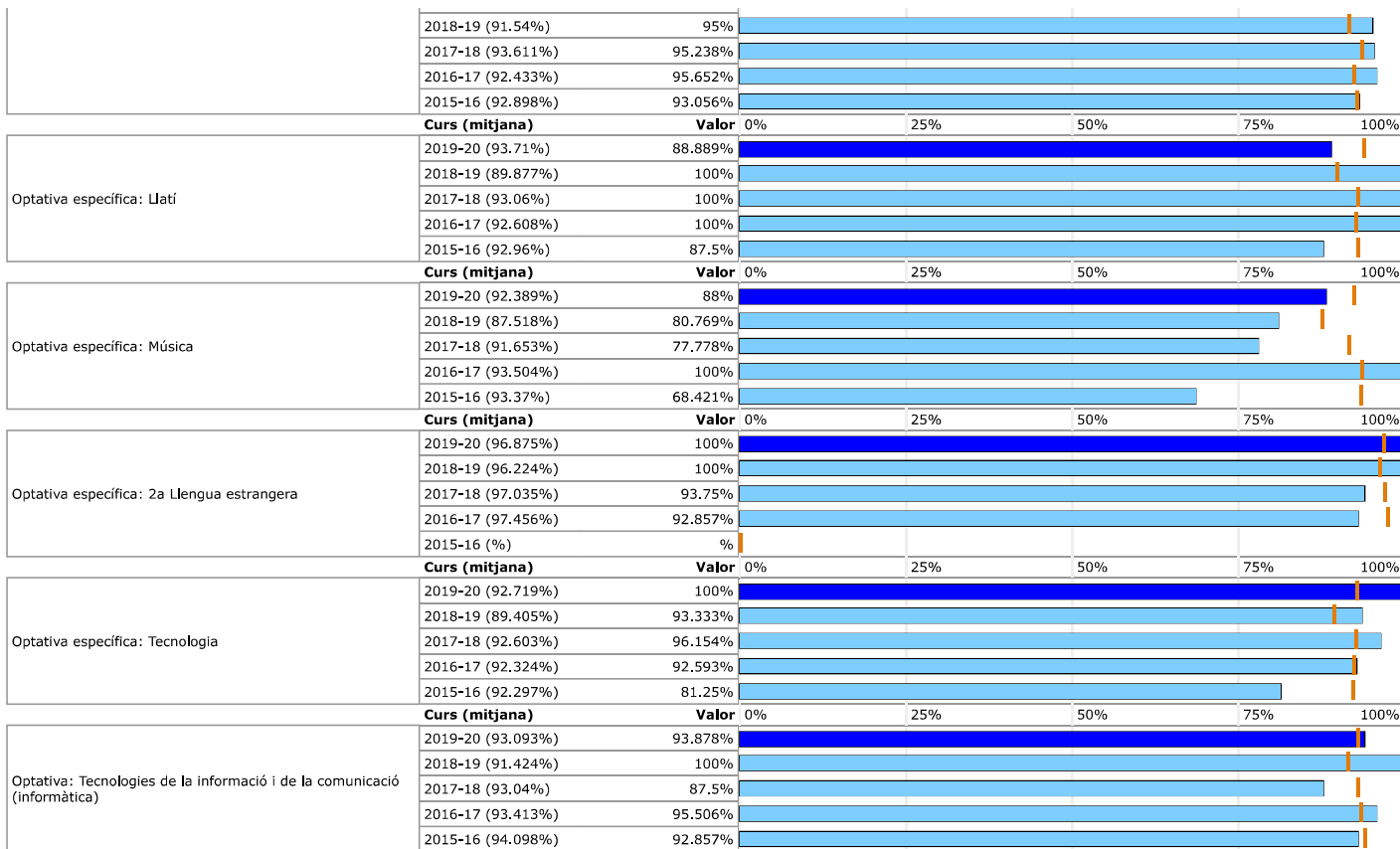




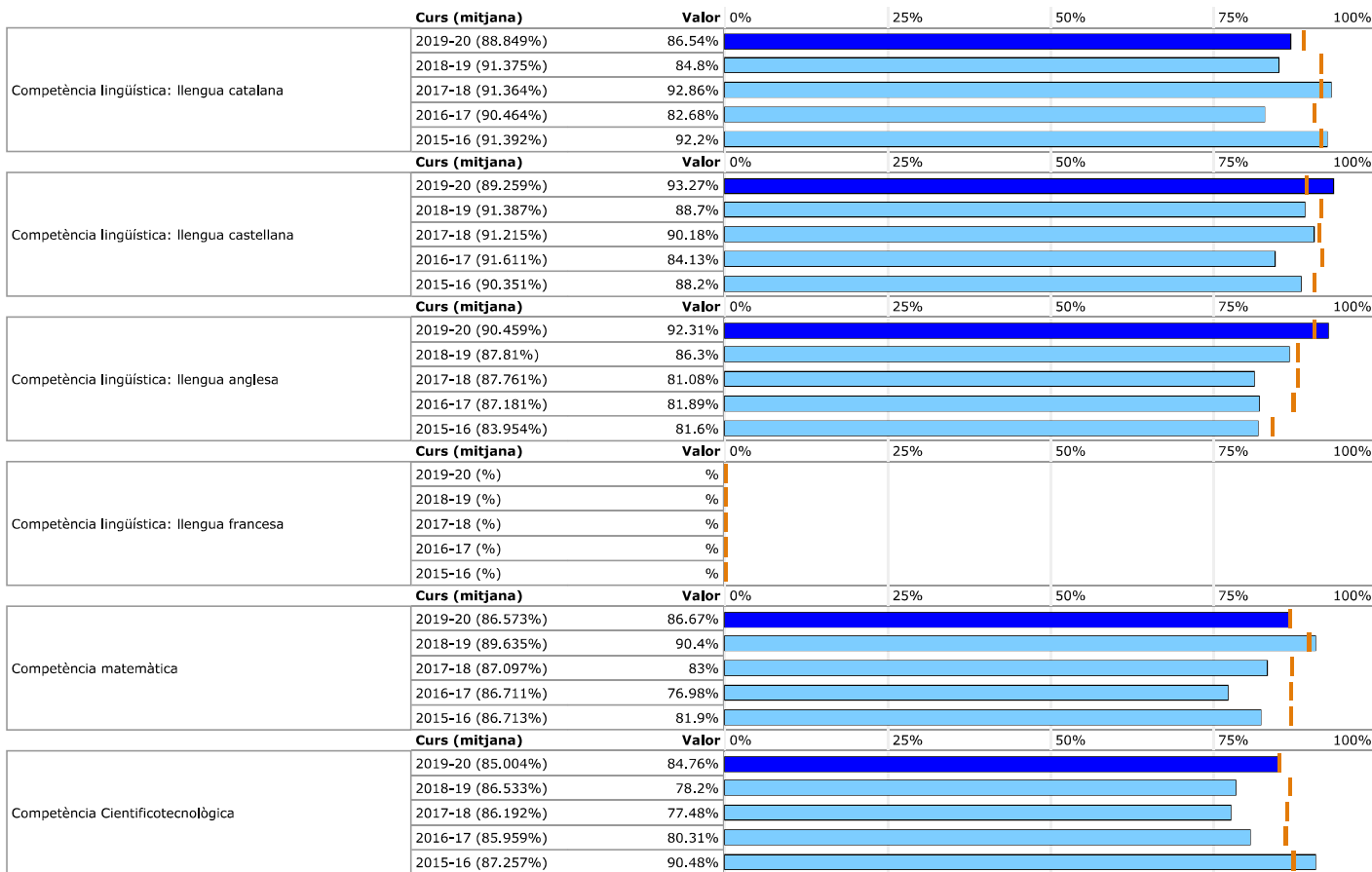
ESO: superació de les matèries a 4t



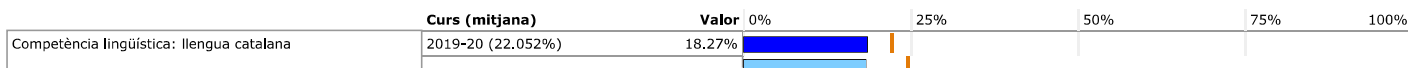
Ciències socials: geografia i història	2019-20 (93.857%)	87.156%	
	2018-19 (90.475%)	94.488%	
	2017-18 (91.58%)	92%	
	2016-17 (91.481%)	83.077%	
	2015-16 (91.67%)	88.722%	
Curs (mitjana)		Valor	0% 25% 50% 75% 100%
Educació física	2019-20 (94.789%)	100%	
	2018-19 (93.78%)	96.85%	
	2017-18 (96.094%)	97.6%	
	2016-17 (96.409%)	97.692%	
	2015-16 (96.42%)	96.241%	
Curs (mitjana)		Valor	0% 25% 50% 75% 100%
Cultura i valors ètics	2019-20 (96.161%)	97.619%	
	2018-19 (94.343%)	97.895%	
	2017-18 (95.465%)	97.98%	
	2016-17 (95.231%)	100%	
	2015-16 (95.999%)	93.985%	
Curs (mitjana)		Valor	0% 25% 50% 75% 100%
Religió	2019-20 (96.784%)	100%	
	2018-19 (97.388%)	96.875%	
	2017-18 (97.556%)	100%	
	2016-17 (97.234%)	100%	
	2015-16 (97.212%)	100%	
Curs (mitjana)		Valor	0% 25% 50% 75% 100%
Projecte de recerca	2019-20 (45.654%)	78.899%	
	2018-19 (92.312%)	85.827%	
	2017-18 (94.626%)	86.4%	
	2016-17 (94.677%)	88.462%	
	2015-16 (94.609%)	83.459%	
Curs (mitjana)		Valor	0% 25% 50% 75% 100%
Optativa: Arts escèniques i dansa	2019-20 (%)	%	
	2018-19 (%)	%	
	2017-18 (%)	%	
	2016-17 (%)	%	
	2015-16 (%)	%	
Curs (mitjana)		Valor	0% 25% 50% 75% 100%
Optativa específica: Biologia i geologia	2019-20 (95.295%)	98.63%	
	2018-19 (93.125%)	84.091%	
	2017-18 (94.523%)	95.455%	
	2016-17 (94.412%)	90.789%	
	2015-16 (94.419%)	91.579%	
Curs (mitjana)		Valor	0% 25% 50% 75% 100%
Optativa: Ciències aplic. a l'activitat professional	2019-20 (%)	%	
	2018-19 (%)	%	
	2017-18 (%)	%	
	2016-17 (%)	%	
	2015-16 (%)	%	
Curs (mitjana)		Valor	0% 25% 50% 75% 100%
Optativa: Cultura científica	2019-20 (%)	%	
	2018-19 (%)	%	
	2017-18 (%)	%	
	2016-17 (%)	%	
	2015-16 (%)	%	
Curs (mitjana)		Valor	0% 25% 50% 75% 100%
Optativa: Cultura clàssica	2019-20 (%)	%	
	2018-19 (%)	%	
	2017-18 (%)	%	
	2016-17 (%)	%	
	2015-16 (%)	%	
Curs (mitjana)		Valor	0% 25% 50% 75% 100%
Optativa: Economia	2019-20 (95.342%)	85.714%	
	2018-19 (%)	%	
	2017-18 (93.918%)	84.211%	
	2016-17 (93.323%)	76.471%	
	2015-16 (%)	%	
Curs (mitjana)		Valor	0% 25% 50% 75% 100%
Optativa específica: Educació visual i plàstica	2019-20 (93.707%)	98%	
	2018-19 (91.041%)	93.023%	
	2017-18 (93.701%)	96.078%	
	2016-17 (94.148%)	92.958%	
	2015-16 (93.933%)	95%	
Curs (mitjana)		Valor	0% 25% 50% 75% 100%
Optativa: Emprenedoria	2019-20 (%)	%	
	2018-19 (%)	%	
	2017-18 (%)	%	
	2016-17 (%)	%	
	2015-16 (%)	%	
Curs (mitjana)		Valor	0% 25% 50% 75% 100%
Optativa: Filosofia	2019-20 (94.577%)	69.231%	
	2018-19 (92.865%)	93.75%	
	2017-18 (94.706%)	90.909%	
	2016-17 (%)	%	
	2015-16 (%)	%	
Curs (mitjana)		Valor	0% 25% 50% 75% 100%
Optativa específica: Física i química	2019-20 (95.156%)	95.161%	

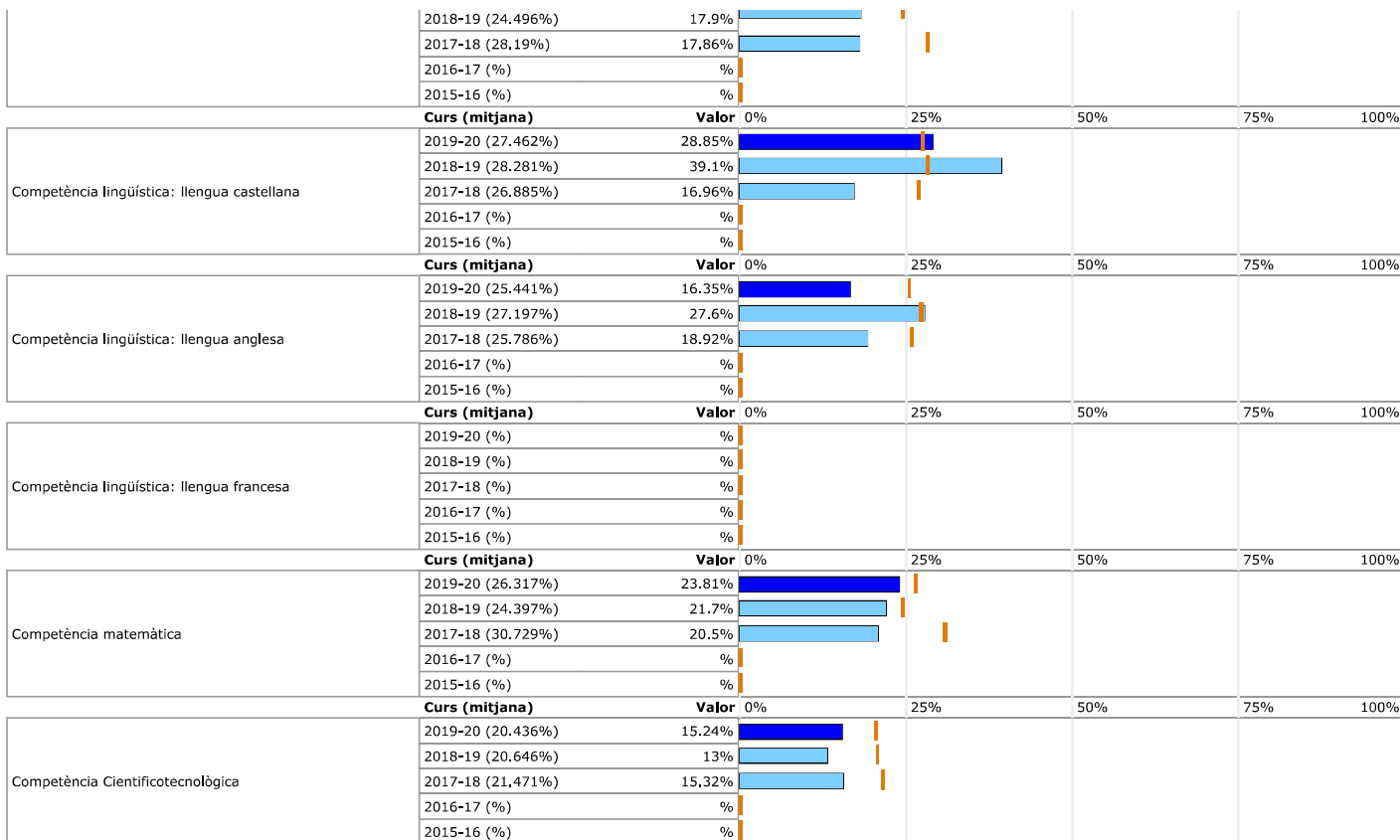


Índex d'alumnes amb resultats de la prova de competències situats en les franges mitjana-baixa, mitjana-alta i alta: Prova de 4t d'ESO (globals)

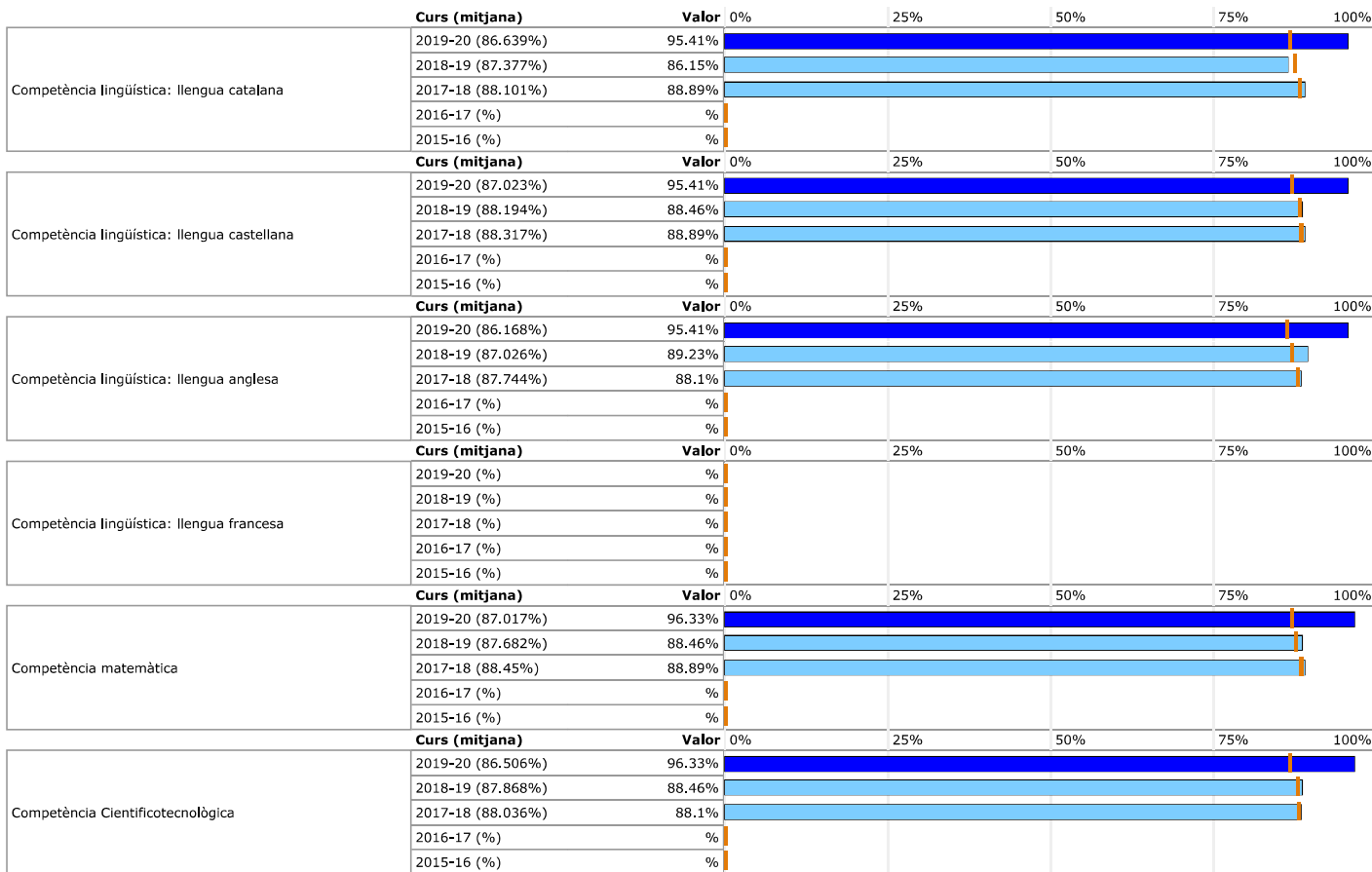


Índex d'alumnes amb resultats de la prova de competències situats en la franja alta: Prova de 4t d'ESO (globals)

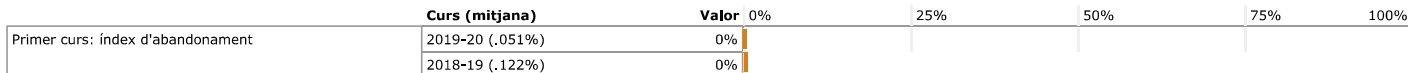


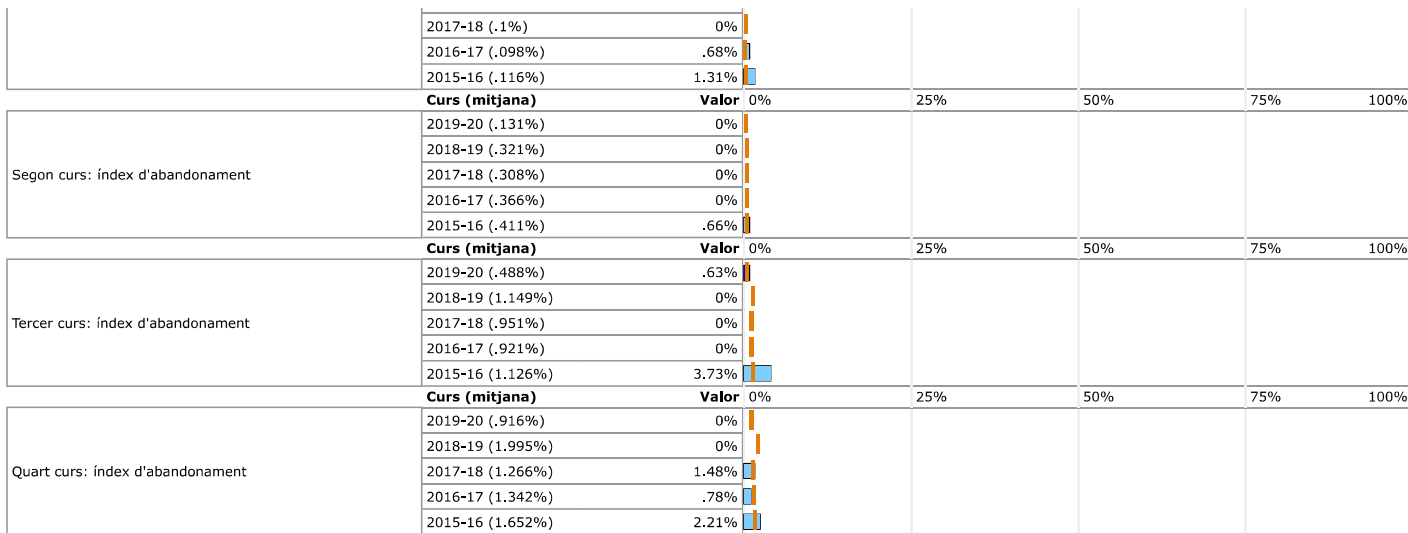


Índex d'alumnes que participen en la prova de competències de 4t ESO

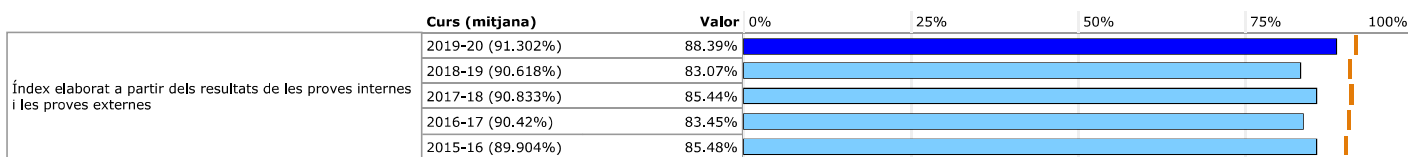


ESO: índex d'abandonament d'estudis

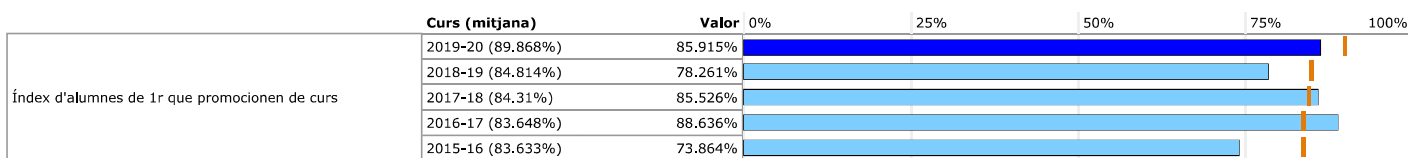




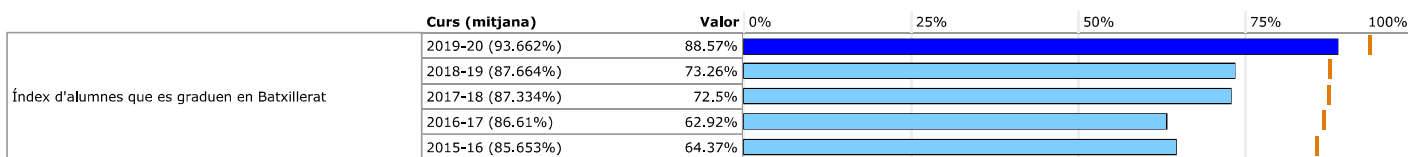
Rendiment acadèmic de l'ESO



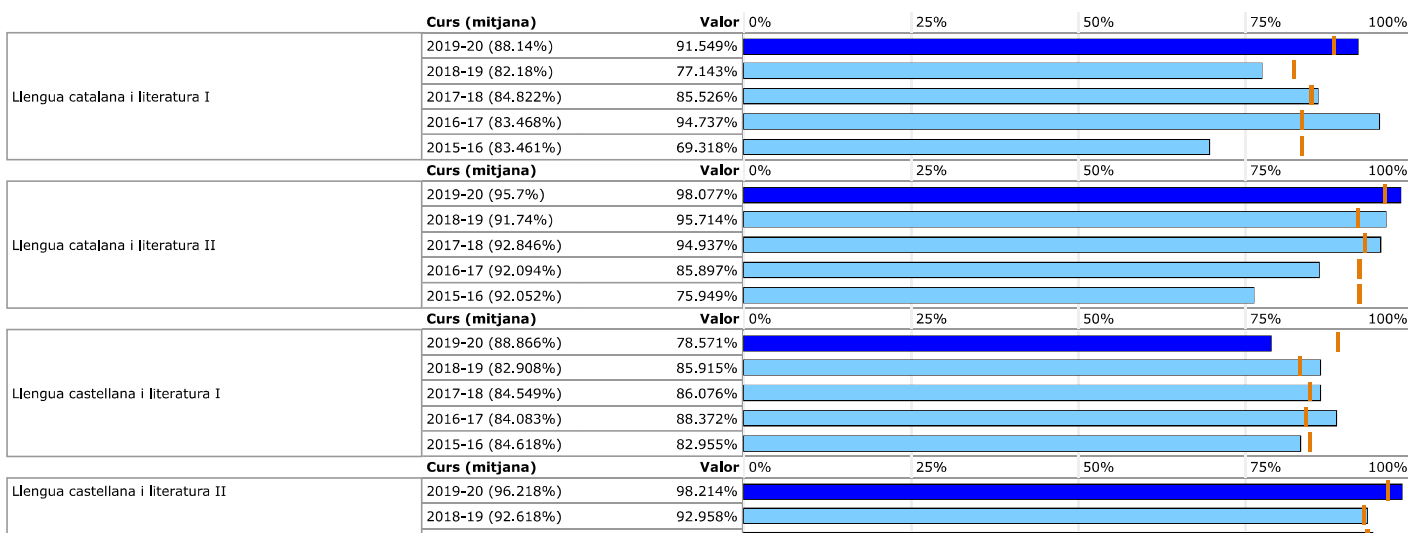
Batxillerat: promoció

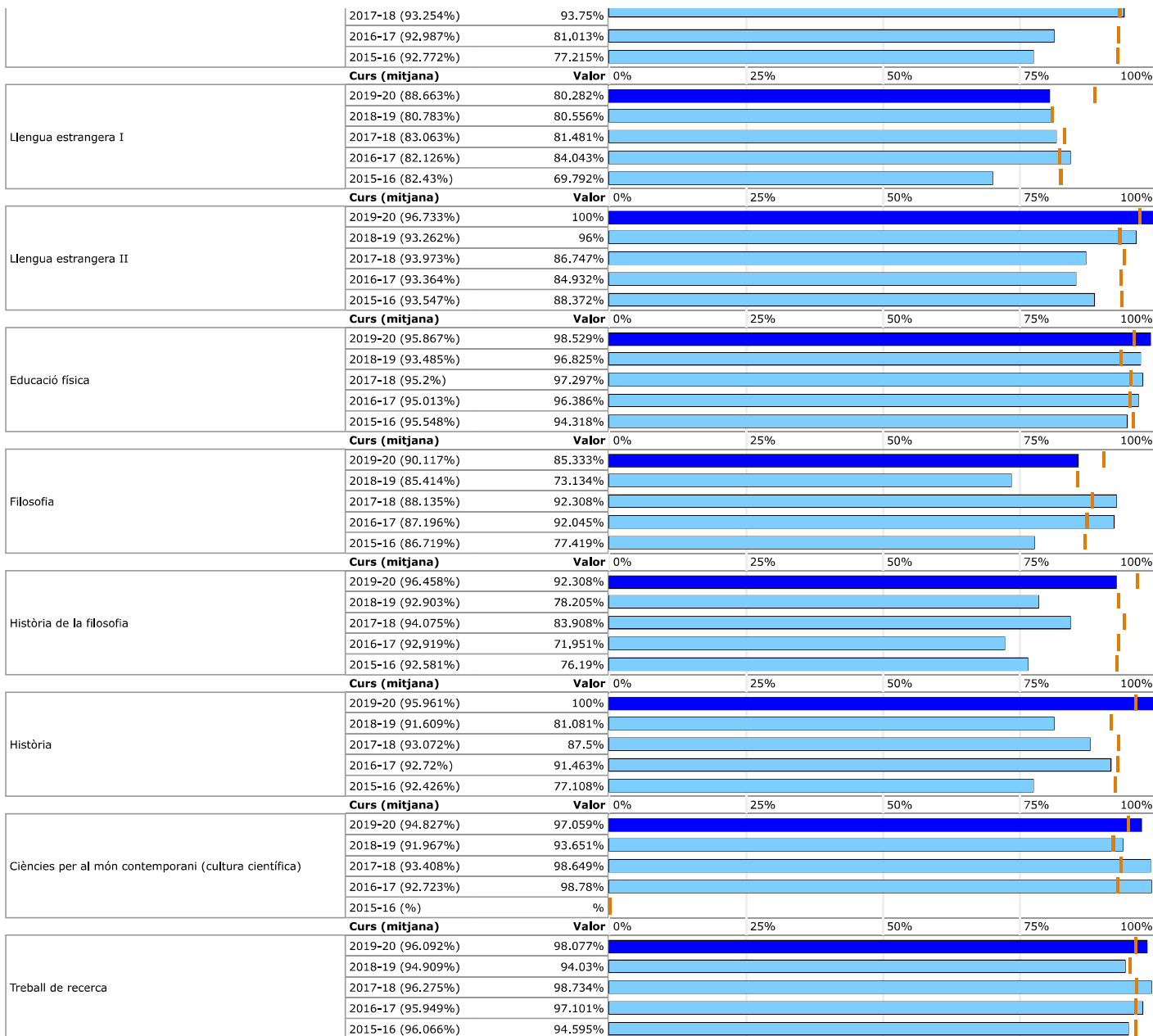


Batxillerat: superació

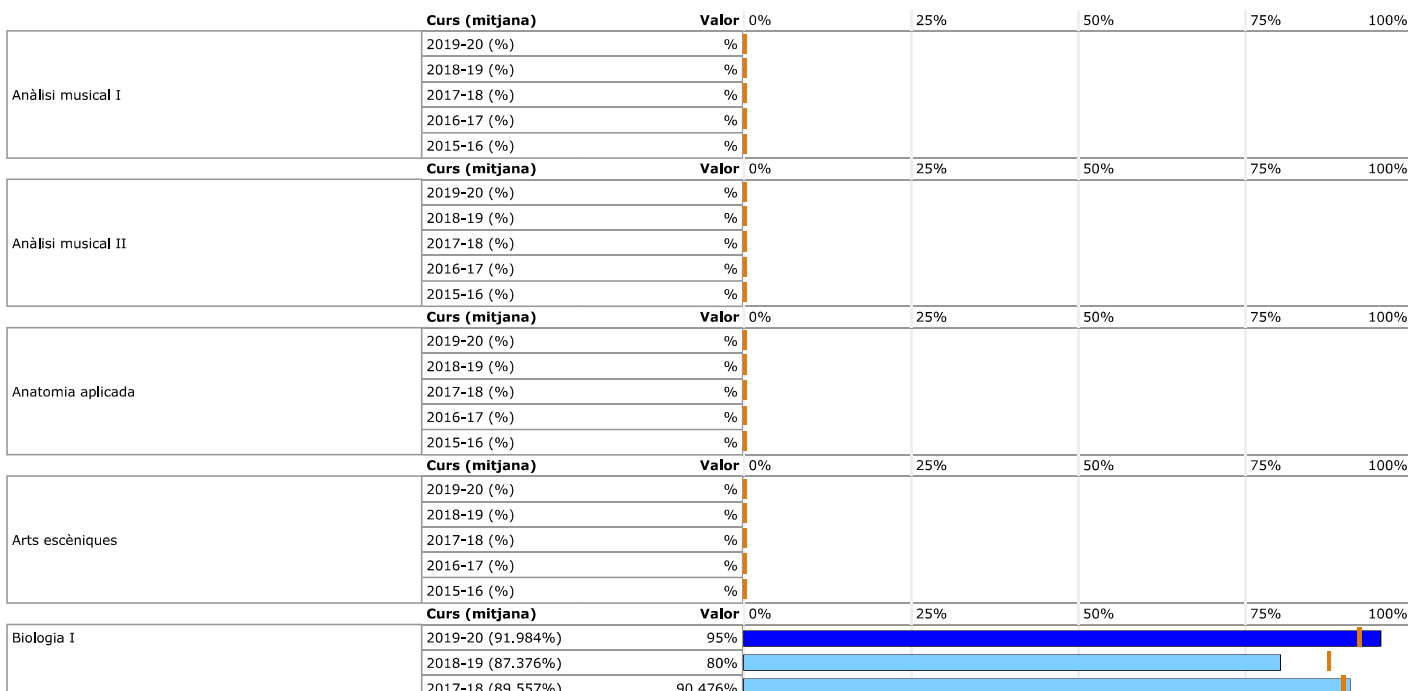


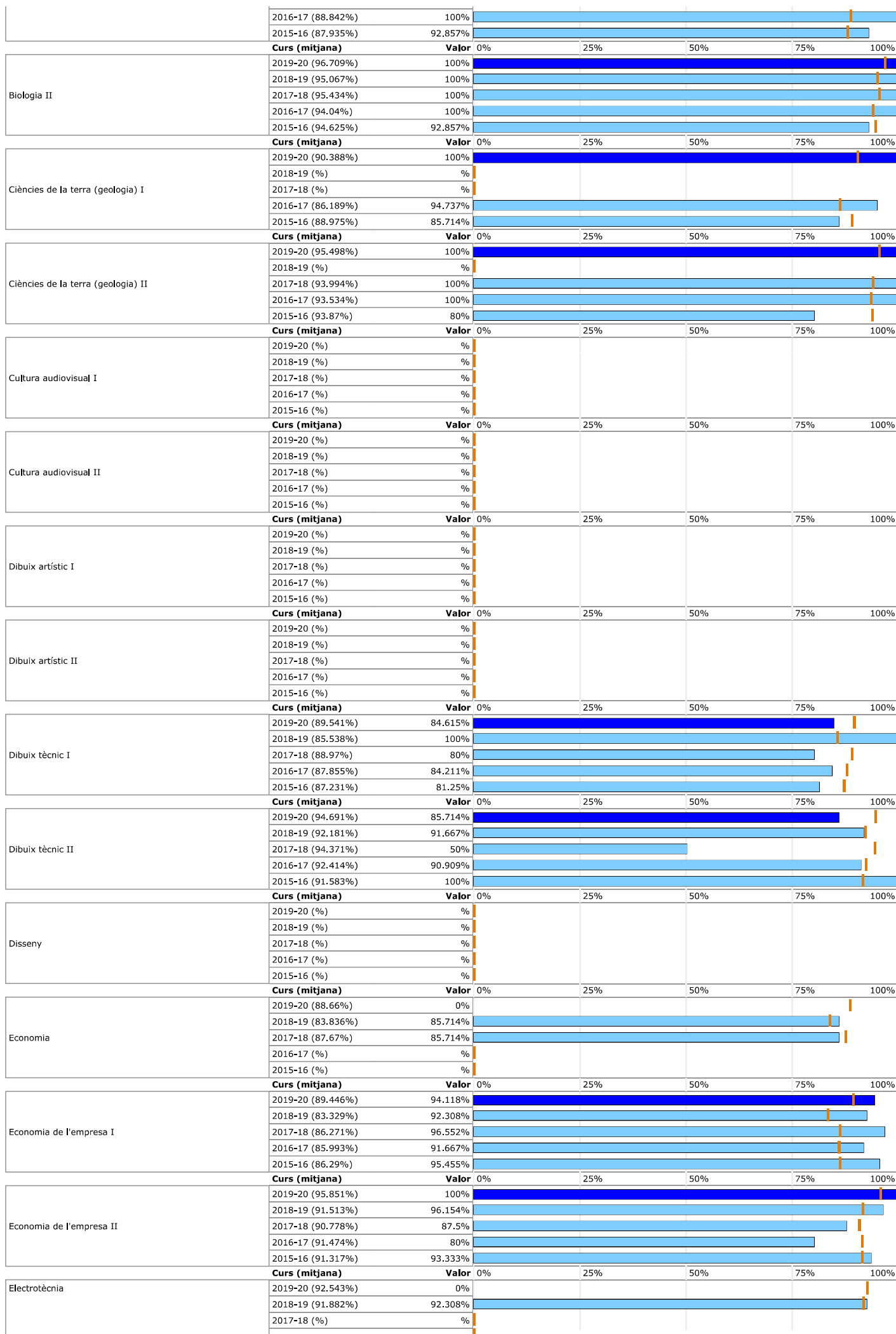
Batxillerat: superació de les matèries comunes

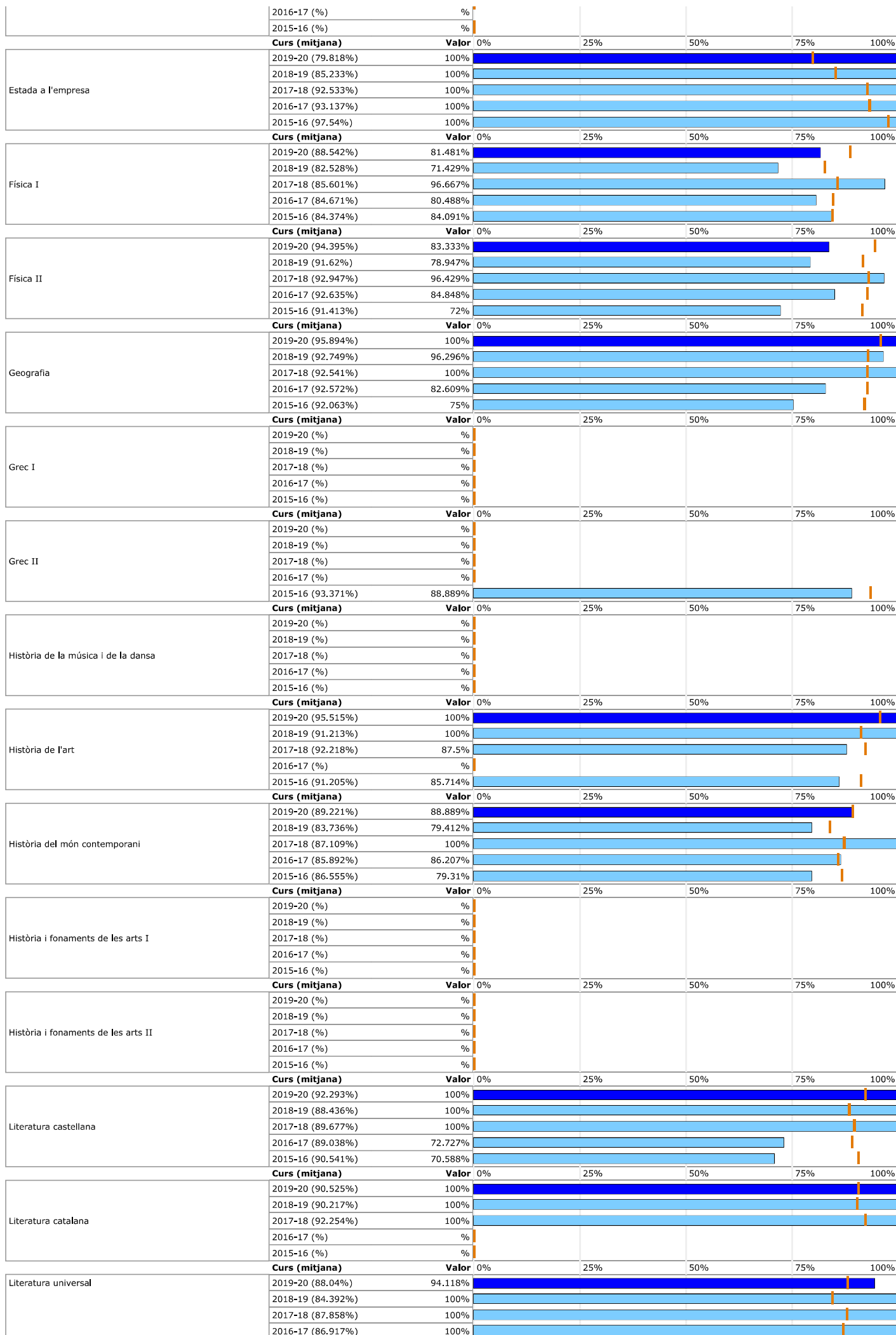




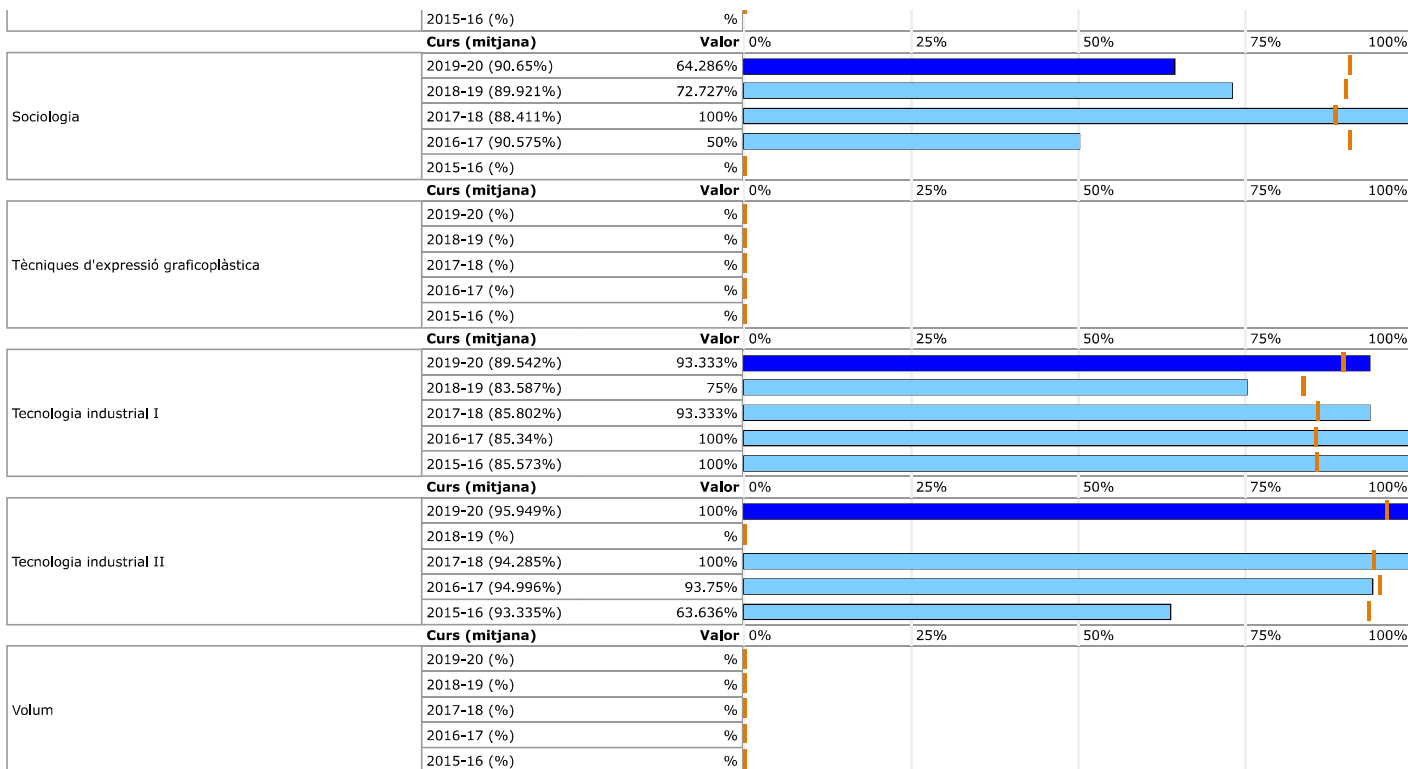
Batxillerat: superació de les matèries de modalitat



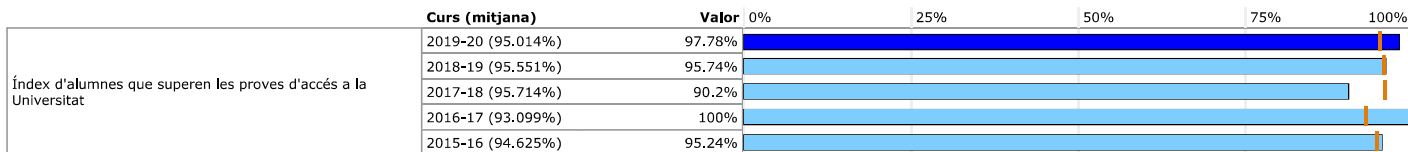




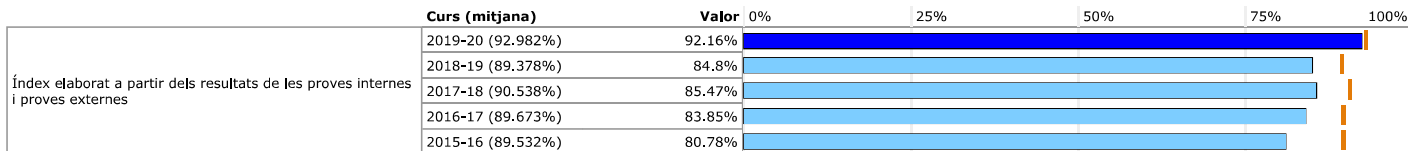
Llatí I	2015-16 (89.058%)	100%					
	Curs (mitjana)	Valor	0%	25%	50%	75%	100%
	2019-20 (86.182%)	100%					
	2018-19 (79.669%)	88.235%					
	2017-18 (83.507%)	84.615%					
	2016-17 (81.664%)	83.333%					
Llatí II	2015-16 (83.067%)	91.667%					
	Curs (mitjana)	Valor	0%	25%	50%	75%	100%
	2019-20 (94.569%)	87.5%					
	2018-19 (89.864%)	100%					
	2017-18 (91.548%)	88.235%					
	2016-17 (90.535%)	33.333%					
Llengua i cultura occitanes	2015-16 (%)	%					
	Curs (mitjana)	Valor	0%	25%	50%	75%	100%
	2019-20 (%)	%					
	2018-19 (%)	%					
	2017-18 (%)	%					
	2016-17 (%)	%					
Llenguatge i pràctica musical	2015-16 (%)	%					
	Curs (mitjana)	Valor	0%	25%	50%	75%	100%
	2019-20 (%)	%					
	2018-19 (%)	%					
	2017-18 (%)	%					
	2016-17 (%)	%					
Matemàtiques I	2015-16 (78.485%)	61.039%					
	Curs (mitjana)	Valor	0%	25%	50%	75%	100%
	2019-20 (84.95%)	82.5%					
	2018-19 (77.007%)	64.103%					
	2017-18 (79.59%)	69.767%					
	2016-17 (79.047%)	76.471%					
Matemàtiques II	2015-16 (90.336%)	60.87%					
	Curs (mitjana)	Valor	0%	25%	50%	75%	100%
	2019-20 (94.691%)	90.625%					
	2018-19 (90.888%)	69.767%					
	2017-18 (92.073%)	73.214%					
	2016-17 (90.575%)	70.175%					
Matemàtiques aplicades a les ciències socials I	2015-16 (75.194%)	61.905%					
	Curs (mitjana)	Valor	0%	25%	50%	75%	100%
	2019-20 (80.601%)	64%					
	2018-19 (71.545%)	54.545%					
	2017-18 (75.603%)	74.194%					
	2016-17 (74.403%)	64.286%					
Matemàtiques aplicades a les ciències socials II	2015-16 (88.601%)	81.25%					
	Curs (mitjana)	Valor	0%	25%	50%	75%	100%
	2019-20 (94.835%)	78.947%					
	2018-19 (88.671%)	77.778%					
	2017-18 (89.003%)	68.75%					
	2016-17 (89.005%)	63.636%					
Psicologia	2015-16 (%)	%					
	Curs (mitjana)	Valor	0%	25%	50%	75%	100%
	2019-20 (92.651%)	91.429%					
	2018-19 (90.166%)	89.362%					
	2017-18 (91.907%)	95.122%					
	2016-17 (92.106%)	82.353%					
Química I	2015-16 (84.558%)	76.596%					
	Curs (mitjana)	Valor	0%	25%	50%	75%	100%
	2019-20 (88.87%)	90.476%					
	2018-19 (83.417%)	76.923%					
	2017-18 (85.116%)	90.625%					
	2016-17 (85.03%)	84.211%					
Química II	2015-16 (92.192%)	75.758%					
	Curs (mitjana)	Valor	0%	25%	50%	75%	100%
	2019-20 (95.566%)	100%					
	2018-19 (92.338%)	82.759%					
	2017-18 (92.823%)	84.211%					
	2016-17 (91.922%)	88.235%					
Religió	2015-16 (%)	%					
	Curs (mitjana)	Valor	0%	25%	50%	75%	100%
	2019-20 (%)	%					
	2018-19 (%)	%					
	2017-18 (%)	%					
	2016-17 (%)	%					
Segona llengua estrangera I	2015-16 (95.123%)	96.552%					
	Curs (mitjana)	Valor	0%	25%	50%	75%	100%
	2019-20 (%)	%					
	2018-19 (92.126%)	86.364%					
	2017-18 (94.93%)	100%					
	2016-17 (93.071%)	95.652%					
Segona llengua estrangera II	2016-17 (%)	%					
	Curs (mitjana)	Valor	0%	25%	50%	75%	100%
	2019-20 (%)	%					
	2018-19 (93.662%)	86.364%					
	2017-18 (97.674%)	100%					
	2016-17 (%)	%					



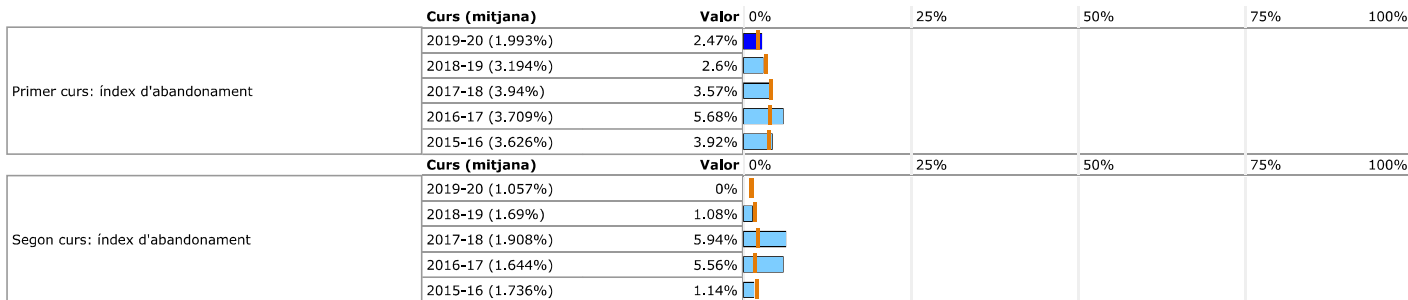
Ensenyaments postobligatoris: accés a la Universitat



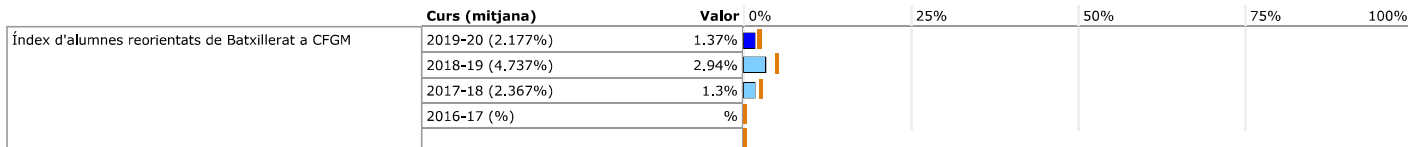
Rendiment acadèmic del Batxillerat



Batxillerat: índex d'abandonament d'estudis



Reorientació d'estudis: del Batxillerat a CFGM



2015-16 (%)

%

Recursos

Recursos humans: ràtio alumnes / professor

	Curs (mitjana)	Valor	.08	284.81	569.54	854.27	1139
Recursos humans: ràtio alumnes / professor	2019-20 (13.883)	12.22					
	2018-19 (11.082)	12.51					
	2017-18 (12.326)	11.25					
	2016-17 (12.669)	12.08					
	2015-16 (13.725)	12.62					

Recursos humans: ràtio alumnes / grup

	Curs (mitjana)	Valor	.07	16.928	33.785	50.643	67.5
Recursos humans: ràtio alumnes / grup	2019-20 (28.104)	28.5					
	2018-19 (27.816)	28.72					
	2017-18 (26.823)	28.08					
	2016-17 (26.656)	26.32					
	2015-16 (26.57)	27.69					

Recursos humans: personal de suport socioeducatiu

	Curs (mitjana)	Valor	0	934	1868	2802	3736
Recursos humans: personal específic de suport a les NEE i NEEspecífiques	2019-20 (117.768)	295					
	2018-19 (27.876)	36.5					
	2017-18 (14.323)	68.5					
	2016-17 (15.491)	9					
	2015-16 (15.057)	20					